



**КОМИТЕТ ПО ОХРАНЕ ОБЪЕКТОВ КУЛЬТУРНОГО НАСЛЕДИЯ
ТОМСКОЙ ОБЛАСТИ**

ПРИКАЗ

от 31.05.2017

№ 74/01-07

Об утверждении предмета охраны объекта культурного наследия
регионального значения «2-х этажный жилой дом», 60 годы XIX в.
(Томская область)

Руководствуясь Федеральным законом от 25.06.2002 № 73-ФЗ «Об объектах культурного наследия (памятниках истории и культуры) народов Российской Федерации»; Законом Томской области от 06.09.2016 № 98-ОЗ «Об объектах культурного наследия (памятниках истории и культуры) Томской области»; приказом Министерства культуры Российской Федерации от 13.01.2016 № 28 «Об утверждении Порядка определения предмета охраны объекта культурного наследия, включенного в единый государственный реестр объектов культурного наследия (памятников истории и культуры) народов Российской Федерации в соответствии со статьей 64 Федерального закона от 25 июня 2002 г. № 73-ФЗ «Об объектах культурного наследия (памятниках истории и культуры) народов Российской Федерации»; подпунктом г) пункта 8) части 9 главы 2 Положения о Комитете по охране объектов культурного наследия Томской области, утвержденного постановлением Губернатора Томской области от 29.04.2016 № 37,

ПРИКАЗЫВАЮ:

1. Утвердить предмет охраны объекта культурного наследия регионального значения «2-х этажный жилой дом», 60-е годы XIX в., расположенного по адресу (местонахождение): Томская область, г. Томск, Кооперативный переулок, 5 (адрес на момент принятия на государственную охрану: г. Томск, ул. К. Маркса, 9), согласно приложению к настоящему приказу.

2. Контроль за исполнением настоящего распоряжения возложить на председателя Комитета по охране объектов культурного наследия Томской области.

И.о. председателя комитета

И.В. Москалева

**Предмет охраны объекта культурного наследия регионального значения
«2-х этажный жилой дом», 60 годы XIX в (Томская область)**

1. Градостроительные характеристики:

1.1. Здание формирует линию застройки ул. Карла Маркса и пер. Кооперативного кон. XIX – нач. XX вв.

1.2. Местоположение здания в планировочной структуре центральной исторической части города, в зоне градостроительного расположения объектов культурного наследия федерального значения (пер. Кооперативный, 5) и регионального значения (ул. Карла Маркса, 11, 13, 18, 20).

1.3. Угловое расположение здания в северо-западной части квартала с ориентацией двух главных фасадов: северного – по красной линии пер. Кооперативного, западного – по красной линии ул. Карла Маркса.

1.4. Расположение здания в структуре жилой усадьбы кон. XIX – нач. XX вв. (пер. Кооперативный, 5 и ул. Карла Маркса, 9).

1.5. Второстепенное здание в структуре усадьбы (по объему и архитектуре).

1.6. Секторы и направления видовых раскрытий здания с ул. Карла Маркса, пер. Кооперативного и с внутривдворовой территории.

2. Объёмно-пространственная композиция здания на дату строительства кон. XIX в. 2-х этажный деревянный объём на каменном цоколе с подвалом. Форма плана прямоугольная усложнена ризалитом со стороны южного фасада. Высотные отметки по карнизу здания.

3. Конфигурация крыши (вальмовая), её конструкция (стропильная система из брёвен), материал кровельного покрытия (металл с окраской), высотные отметки по коньку крыши здания и фронтона ризалита. Кирпичные печные трубы их местоположение, размеры, конструкция, форма и декоративное оформление (металлическое покрытие с рельефным рисунком растительного орнамента, «сухариками» и завершением из просечного железа). Система водостоков и места расположения водосточных труб.

4. Композиция и архитектурно-художественное оформление фасадов на дату строительства кон. XIX в., выполненных в стиле классицизм:

4.1. Фронтальная композиция уличных фасадов: западный фасад решен в 7 осей окон, северный – в 5 осей окон. Композиция южного фасада в 5 осей окон с асимметричным расположением ризалита (по крайней правой оси), оформленного треугольным фронтоном в завершении.

4.2. Местоположение, размеры и форма оконных проёмов. Проемы прямоугольной формы разных типоразмеров.

4.3. Местоположение, габариты и форма входов. Основной вход прямоугольный, для одностворчатой двери, расположен по оси по оси ризалита южного (дворового) фасада. Вход в подвал аналогичный и расположен со стороны восточного фасада.

4.4. Декоративное оформление всех фасадов, включая: горизонтальную профильную обшивку стен в виде прямоугольного руста, профильный междуэтажный пояс, массивный профильный карниз с большим выносом и широким фризом с горизонтальной профильной обшивкой. Плоские лопатки из фигурной обшивки, оформляющие углы дома и плоскости фасадов. Простые прямоугольные наличники с профильной контурной обвязкой, карнизная часть которых оформлена профилированной полочкой и фигурным

завершением в виде симметрично расположенных завитков и стилизованной «ракушкой» по центру. Треугольный фронтон в завершении ризалита (южный фасад), тимпан которого обшит профильной доской и имеет небольшое слуховое окно круглой формы по центру с декоративным оформлением.

5. Материал и характер обработки фасадных поверхностей на дату строительства кон. XIX в.: дощатая обшивка стен сруба и элементы деревянного декора с окрашенной поверхностью, окраска по штукатурке стен цоколя.

6. Колористическое решение фасадов здания на кон. XIX в., основанное на материалах историко-архивных изысканий и результатах натуральных исследований.

7. Столярные оконные и дверные заполнения на дату строительства кон. XIX в., включая габариты, материал (дерево), характер оформления, профиль и рисунок переплета оконных рам. Дверные и оконные коробки, профильные подоконники, первоначальный рисунок расстекловки оконных рам. Внутренние двери: одностворчатые филенчатые с накладными элементами в виде розеток и двухстворчатые филенчатые.

8. Пространственно-планировочная структура интерьеров в габаритах капитальных несущих конструкций стен и перекрытий на период постройки здания кон. XIX в., включая первоначальные габариты дверных проёмов всех помещений здания. Пространственно-планировочная структура здания – анфиладная. В уровне всех этажей предусмотрена функциональная связь с соседним зданием (пер. Кооперативный, 5).

9. Конструктивные элементы и конструктивная схема на дату строительства кон. XIX в. Бутовые фундаменты, кирпичные стены цокольной части, стены сруба из бревен, рубленных в «лапу», плоские перекрытия по балкам.

10. Внутренняя лестница на дату строительства здания кон. XIX в. 2-х маршевая деревянная с врезными ступенями, расположена по оси ризалита. Деревянное ограждение лестницы и лестничной площадки из точеных балясин.

11. Сохранившиеся элементы декоративного оформления интерьеров на дату строительства здания кон. XIX в. Профильные штукатурные потолочно-стеновые тяги помещений 1-го и 2-го этажа, в отдельных помещениях с деталями геометрического и растительного орнамента. Все виды потолочных розеток (профильные круглые с лепным декором геометрического и растительного орнамента).

12. Инженерно-техническое оборудование (элементы системы отопления) на дату строительства здания кон. XIX в. Печи голландские их расположение (угловые прямоугольные и диагональные, стеновые), габаритные размеры, декоративное оформление (кирпичные, окрашенные по штукатурке с цоколем и профильным карнизом и кирпичные, облицованные керамическими изразцами с профильным карнизом, фигурным завершением и цоколем). Керамические изразцы – белые глазурованные (гладкие, профильные, фигурные). Местоположение, материал, форма печных приборов, в том числе вентиляционных решеток (круглых и прямоугольных) из просечного железа с рисунком растительного орнамента.

13. Элементы вентиляции на дату строительства здания кон. XIX в., включая потолочные вентиляционные решётки круглой формы.

Приложение к предмету охраны объекта культурного наследия регионального значения, утвержденному приказом Комитета по охране объектов культурного наследия Томской области от 31.05.2017 № 74/01-07

Фотографические изображения предмета охраны объекта культурного наследия регионального значения “2-х этажный жилой дом, 60 годы XIX в.”, “Здание, где впервые располагался Томский губком РКСМ в 1920 г.”, расположенного по адресу: г. Томск, ул. К. Маркса, 9



Видовая точка 1. Главный (северный) и западный фасады. Общий вид дома в строчке усадьбы с перекрестка ул. К. Маркса и пер. Кооперативного. Автор снимка: Яблонская М.А., дата снимка: 09.04.2015 г.



Видовая точка 2. Западный и южный фасады. Общий вид здания с ул. К. Маркса. Автор снимка: Яблонская М.А., дата снимка: 19.05.2016 г.



Видовая точка № 3. Южный фасад здания.
Автор снимка: Однокопылова О.А., дата снимка: 08.04.2016 г.



Видовая точка № 4.
Восточный фасад здания. Вид со двора.
Автор снимка: Однокопылова О.А.,
дата снимка: 08.04.2016 г.



Видовая точка № 5.
Печные трубы с оформлением.
Автор снимка: Яблонская М.А.,
дата снимка: 19.05.2016 г.

Фотографии интерьеров.

Автор снимков: А.Ю. Рыжикова, дата съемки: 25.05.2016 г.



Видовая точка №6.
Угловая оштукатуренная печь.
Помещение 1-го этажа.



Видовая точка №7.
Угловая оштукатуренная печь.
Помещение 1-го этажа.



Видовая точка №8.
Стеновая оштукатуренная печь.
Помещение 1-го этажа.



Видовая точка №9.
Угловая изразцовая печь.
Помещение 2-го этажа.



Видовая точка №10.
Угловая изразцовая печь.
Помещение 2-го этажа.



Видовая точка №11.
Стеновая изразцовая печь с
прямоугольным завершением.
Помещение 2-го этажа.



Видовая точка №12.
Угловая изразцовая печь с
фигурным завершением.
Помещение 2-го этажа.



Видовая точка №13.
Угловая изразцовая печь с
прямоугольным завершением.
Помещение 2-го этажа.



Видовая точка №14.
Потолочная розетка. Помещение 1-го этажа.



Видовая точка №15.
Потолочная розетка. Помещение 2-го этажа.



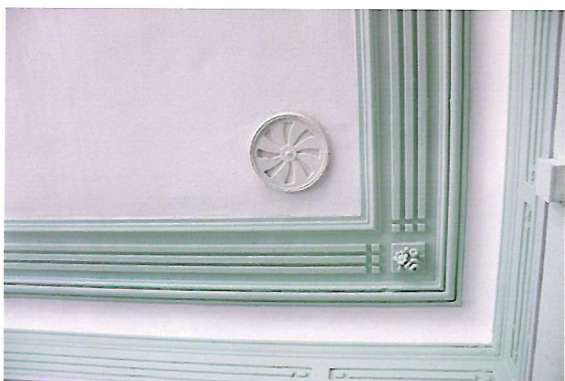
Видовая точка №16.
Потолочная розетка. Помещение 2-го этажа.



Видовая точка №17.
Потолочная розетка. Помещение 2-го этажа.



Видовая точка №18.
Потолочная розетка. Помещение 2-го этажа.



Видовая точка №19. Вентиляционная
решетка и фрагмент потолочной тяги.
Помещение 2-го этажа.



Видовая точка №20. Одностворчатая
филенчатая дверь с накладным
декором. Помещение 2-го этажа.



Видовая точка №21.
Фрагмент потолочно-стеновой тяги. Помещение 1-го этажа.



Видовая точка №22.
Парадная лестница в уровне 1-го этажа.