



## КОМИТЕТ ПО ОХРАНЕ ОБЪЕКТОВ КУЛЬТУРНОГО НАСЛЕДИЯ ТОМСКОЙ ОБЛАСТИ

### ПРИКАЗ

от 14.12.2017

№ 153/01-07

О включении выявленного объекта культурного наследия «Памятное место, где в середине XIX в. располагалась усадьба купца С.Ф. Хромова, в которой с 1858 по 1864 гг. жил старец Федор Кузьмич», в единый государственный реестр объектов культурного наследия (памятников истории и культуры) народов Российской Федерации в качестве объекта культурного наследия регионального значения, об утверждении границ территории и предмета охраны объекта культурного наследия

В соответствии со статьей 18 Федерального закона от 25.06.2002 № 73-ФЗ «Об объектах культурного наследия (памятниках истории и культуры) народов Российской Федерации», статьей 9 Закона Томской области от 06.09.2016 № 98-ОЗ «Об объектах культурного наследия (памятниках истории и культуры) Томской области», подпунктом 1) пункта 10 «Положения о Комитете по охране объектов культурного наследия Томской области», утвержденного постановлением Губернатора Томской области от 29.04.2016 № 37, на основании положительного заключения государственной историко-культурной экспертизы документов, обосновывающих включение выявленного объекта культурного наследия в единый государственный реестр объектов культурного наследия (памятников истории и культуры) народов Российской Федерации от 30.08.2017, в целях обеспечения сохранности объекта,

#### ПРИКАЗЫВАЮ:

1. Включить выявленный объект культурного наследия «Памятное место, где в середине XIX в. располагалась усадьба купца С.Ф.Хромова, в которой с 1858 по 1864 гг. жил старец Федор Кузьмич», расположенный по адресу: Томская область, г. Томск, ул. Крылова, 26, 26а, 26б в единый государственный реестр объектов культурного наследия (памятников истории и культуры) народов Российской Федерации в качестве объекта культурного наследия регионального значения (далее - достопримечательное место).

2. Утвердить границы территории достопримечательного места согласно приложению № 1 к настоящему приказу.

3. Утвердить предмет охраны достопримечательного места согласно приложению № 2 к настоящему приказу.

4. Установить особый режим использования земельных участков в границах территории достопримечательного места в соответствии со статьей 5.1 Федерального закона от 25.06.2002 № 73-ФЗ «Об объектах культурного наследия (памятниках истории и культуры) народов Российской Федерации».

5. Исключить из списка выявленных объектов историко-культурного наследия, расположенных на территории Томской области, достопримечательное место, включенное приказом Комитета по охране объектов культурного наследия Томской области от 09.06.2016 № 10/01-07 «О включении в перечень выявленных объектов культурного наследия объектов, обладающих признаками объекта культурного наследия, расположенных на территории г. Томска и связанных с пребыванием святого Старца Феодора Томского».

6. Контроль за исполнением настоящего приказа возложить на председателя Комитета по охране объектов культурного наследия Томской области.

Председатель комитета

Е.В.Перетягина

**Границы территории объекта культурного наследия регионального значения**  
 «Памятное место, где в середине XIX в. располагалась усадьба купца С.Ф. Хромова, в которой  
 с 1858 по 1864 гг. жил старец Федор Кузьмич» (далее - достопримечательное место)

**1. Описание границ территории достопримечательного места**

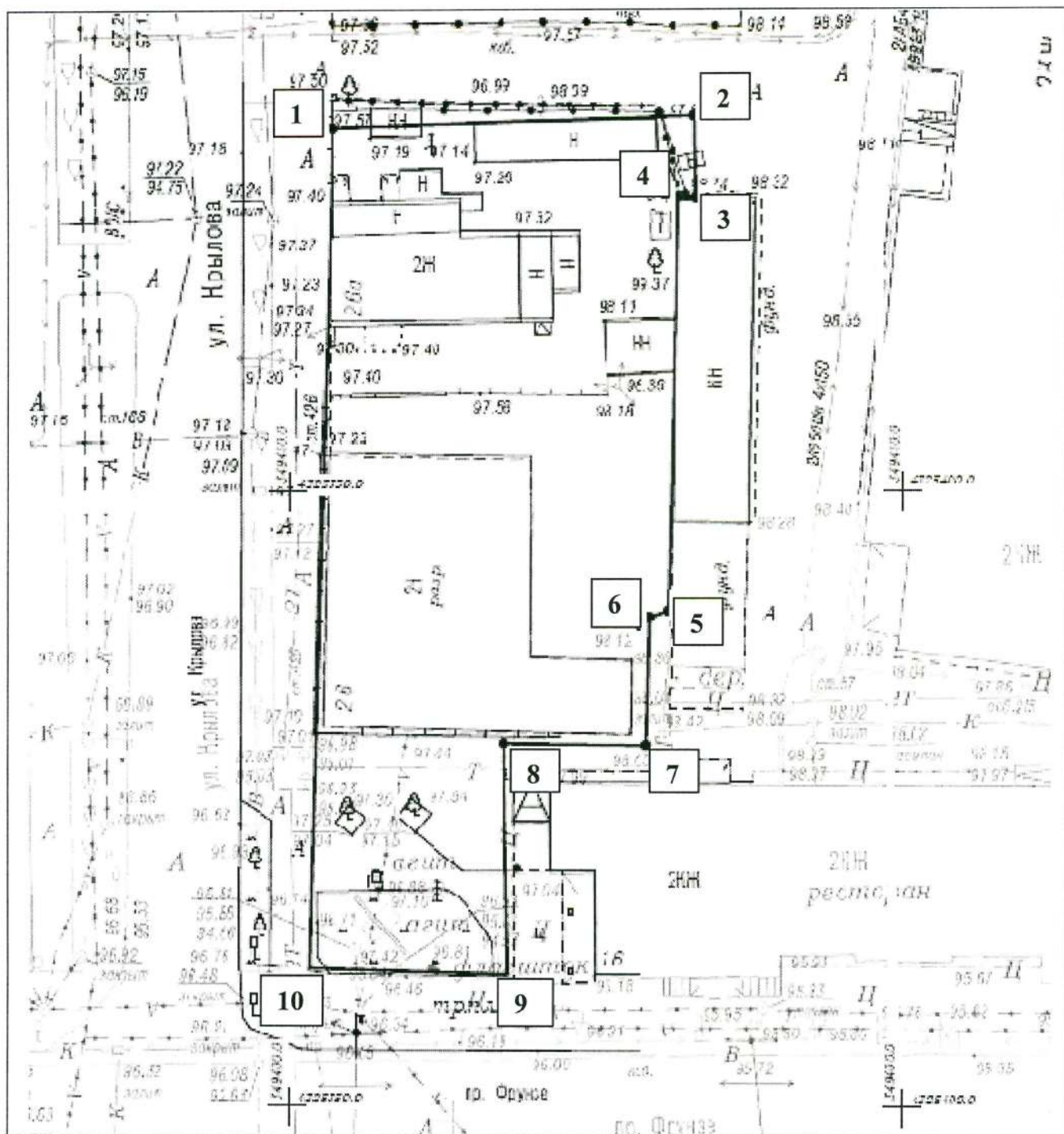
В границы территории достопримечательного места вошли: территория земельного участка по адресу: г. Томск, ул. Крылова, 26а с кадастровым номером 70:21:0200009:2642; территория земельного участка по адресу: г. Томск, ул. Крылова, 26 с кадастровым номером 70:21:0200009:17 и часть земель муниципального образования «Город Томск» в районе адресов г. Томск ул. Крылова, 26 угол пр. Фрунзе, 16.

Исходная точка № 1 на северо-западном углу земельного участка с кадастровым номером 70:21:0200009:2642, далее по часовой стрелке на восток вдоль северной границы земельного участка с кадастровым номером 70:21:0200009:2642 до точки № 2, поворот на юг вдоль восточной границы земельного участка с кадастровым номером 70:21:0200009:2642 до точки № 3, поворот на запад до точки № 4, затем поворот на юг до точки № 5, поворот на юго-запад до точки № 6, далее вдоль восточной границы земельного участка с кадастровым номером 70:21:0200009:17 до точки № 7, поворот на запад по южной границе земельного участка с кадастровым номером 70:21:0200009:17 до точки № 8, затем поворот на юг вдоль западной границы земельного участка с кадастровым номером 70:21:0200009:2877 до красной линии пр. Фрунзе до точки № 9, поворот на запад до точки № 10 вдоль красной линии застройки пр. Фрунзе на восток, затем вдоль красной линии ул. Крылова на север до точки № 1.

**2. Координаты характерных (поворотных) точек к карте (схеме) границ территории достопримечательного места**

№ характерной (поворотной) точки	Координаты характерных (поворотных) точек		Дирекционный угол (град. мин. сек.)	Длина линии (м)
	X	Y		
1	349479,63	4325353,57		
			88°13'46"	29,45
2	349480,54	4325383,01		
			179°00'24"	6,64
3	349473,90	4325383,13		
			89°33'34"	1,46
4	349473,89	4325381,66		
			181°16'24"	33,67
5	349440,23	4325380,91		
			69°58'52"	1,57
6	349439,69	4325379,44		
			181°27'06"	10,26
7	349429,43	4325379,18		
			270°41'16"	11,66
8	349429,57	4325367,52		
			178°54'29"	18,81
9	349410,76	4325367,88		
			271°41'47"	16,16
10	349411,24	4325351,73		
			1°32'43"	68,42
1	4325353,57	349479,63		

### 3. Карта (схема) границ территории достопримечательного места



Площадь территории достопримечательного места — 1 708,70 м.кв.

**Предмет охраны объекта культурного наследия регионального значения**  
«Памятное место, где в середине XIX в. располагалась усадьба купца С.Ф.Хромова, в которой с 1858 по 1864гг. жил старец Федор Кузьмич» (далее - достопримечательное место)

**1. Планировочные характеристики достопримечательного места.**

Достопримечательное место расположено в центральной части г. Томска, в историческом районе «Юрточная гора», на пересечении ул. Крылова и пр. Фрунзе. Формирует красную линию ул. Крылова, угол пр. Фрунзе и ул. Крылова. Главным элементом достопримечательного места является усадьба, в саду которой находилась келья старца Федора Кузьмича. Сохранена историческая застройка на противоположной стороне ул. Крылова. Въезд на территорию достопримечательного места осуществляется между основным домом и флигелем с ул. Крылова. Достопримечательное место исторически принадлежит к жилой усадьбе, где главным элементом является сквер (сад) - место кельи старца Федора Кузьмича.

**2. Объемно-пространственные характеристики достопримечательного места.**

Объекты достопримечательного места расположены вдоль красной линии, по отношению друг к другу последовательно. Сквер (бывший сад) формирует восприятие достопримечательного места с угла квартала. Противоположная историческая застройка, состоящая из двухэтажных усадебных домов, поддерживает колорит улицы. Бассейн видимости достопримечательного места визуально связан с Богородице-Алексеевским мужским монастырем, который так же несет сакральную характеристику места захоронения старца Федора Кузьмича.

Главный объект усадьбы по адресу: г. Томск, ул. Крылова, 26 (частично утрачен), расположен в юго-западной части усадьбы, в строчке периметральной застройки квартала, главным фасадом по красной линии ул. Монастырской (ныне ул. Крылова). Двухэтажный деревянный дом на кирпичном цоколе, рубленный в лапу из бруса с обшивкой имеет Г-образный в плане объем перекрыт стропильной крышей под железо. Главный фасад по ул. Крылова симметричный в 7 осей окон. Центральная ось акцентирована широким 3-х частным окном, балконом в уровне 2-го этажа и фигурным слуховым окном в виде аттика. Боковые оси фасада – двумя треугольными щипцами. Окна 1-го этажа прямоугольные, окна 2-го этажа лучковые. Планировочная структура здания, смешанная с одним лестничным блоком в северной части дома. В плане дом разделен поперечной несущей стеной на две части. Северная часть с коридорной системой планировки (коридор по центру объема), южная часть – анфиладная. В здании было предусмотрено печное отопление

Дом-флигель по адресу: г. Томск, ул. Крылова, 26а расположен в северо-западной части усадьбы (севернее главного дома) по красной линии ул. Крылова и представляет собой 2-х этажный деревянный дом, рубленный из бревен «в обло» на кирпичном цоколе, перекрытый двухскатной крышей. План прямоугольной формы, вытянутый в глубину квартала. Главный фасад узкий симметричный решен в три оси окон, центральная ось акцентирована треугольным фронтоном крыши с круглым слуховым окном в тимпане фронтона. Первоначально над центральной частью здания в уровне крыши располагался мезонин, композиционно фиксирующий центральные оси протяженных боковых фасадов (северного и южного). Со стороны южного фасада имелась пристройка основного входа (сохранились заложенные проемы в центральной части фасада).

Келья (разобранная за ветхостью в 1930-х годах) располагалась в саду усадьбы (в районе современных адресов: г. Томск ул. Крылова, 26 угол пр. Фрунзе, 16) и представляла собой небольшую избу-череухстенку с сенями, рубленную из бревен «в обло» и перекрытую на два ската. После смерти старца Федора Кузьмича в 1864 г. купец Хромов устроил навес над кельей, чтобы защитить её от дальнейшего разрушения (так называемая консервация).

**3. Архитектурно-стилевые характеристики достопримечательного места.**

Архитектурно-стилевая характеристика достопримечательного места обусловлена традиционной городской усадьбой, характерной для архитектуры г. Томска кон. XIX нач. XX в.:

– главный усадебный дом по адресу: г. Томск, ул. Крылова, 26 имеет традиционное для гражданской (городской) архитектуры декоративное оформление фасадов. Фасады обшиты профильными досками. Элементы декора: профильный карниз, междуэтажные пояса, лопатки, наличники с валютообразным навершием, деревянные балконы (на западном и южном фасадах),

– дом - флигель по адресу: г. Томск, ул. Крылова, 26а - традиционных тип дома со «связью» в три окна на главном фасаде и мезонином в центральной части.

**4. Ценные элементы застройки и благоустройства.** Территория достопримечательного места имеет сохранившиеся объекты усадьбы: главный дом - двухэтажный деревянный (по адресу: г. Томск, ул. Крылова, 26), дом-флигель - двухэтажный деревянный с мезонином (по адресу: г. Томск, ул. Крылова, 26а), сквер с камнем (по адресу: г. Томск, ул. Крылова, 26б), установленным около места утраченной кельи отца Федора Кузьмича с надписью «Закладной камень в основании часовни на месте кельи святого старца Федора Томского. Освящен 5 июля 2003 г.»

**4.1. Застройка (здания и сооружения, малые формы). Объекты, входящие в состав достопримечательного места:**

**4.1.1. Главный (основной) дом усадьбы** (двухэтажный, деревянный) по адресу: г. Томск, ул. Крылова, 26 - к особенностям объекта, подлежащих обязательному сохранению (предмету охраны) относятся:

1. Объемно-планировочное решение и габариты здания в плане.

2. Фасады:

а) декоративное оформление фасадов (рисунки подзоров, наличников окон), трехчастная композиция главного фасада с балконом и тройным окном;

б) габариты и конфигурация оконных и дверных проемов, декоративное оформление элементов;

в) габариты и конфигурация крыши, кровля из листового металла с покрытием, включая аттик, фронтоны, наружные водостоки и отливы, их декоративное оформление.

**4.1.2. Дом-флигель** (двухэтажный, деревянный с мезонином) по адресу: г. Томск, ул. Крылова, 26а - к особенностям объекта, подлежащих обязательному сохранению (предмету охраны) относятся:

1. Объемно-планировочное решение и габариты здания в плане с мезонином (поздние пристройки не относятся к предмету охраны объекта).

2. Фасады:

а) материал стен (сруб в «обло»);

б) декоративное оформление фасадов (рисунки наличников, декоративное оформление фронтона);

в) габариты и конфигурация деревянных оконных и дверных проемов (с историческим рисунком элементов);

г) габариты и конфигурация стропильной крыши с мезонином, кровля из листового металла с покрытием, включая наружные водостоки и отливы.

**4.2. Элементы благоустройства и озеленения.** В настоящее время историческое благоустройство усадьбы, в виде ограждения территории, малых архитектурных форм, дорожек и тропинок утрачено. На территории сквера (бывшего сада) сохранилось озеленение в виде ели зафиксировано памятное место-кельи старца Федора Кузьмича в виде камня (по адресу: г. Томск, ул. Крылова, 26б) с надписью: «Закладной камень в основании часовни на месте кельи святого старца Федора Томского. Освящен 5 июля 2003 г.»

**4.3. Мемориальная ценность.** Место паломничества, канонизированного (в 1984 г.) Русской православной церковью в составе Собора сибирских святых в лике праведного старца Феодора Томского. Память праведного Феодора Томского совершается (по юлианскому календарю): 10 июня (общецерковное празднование в составе Собора Сибирских святых), 20 января и 22 июня (местные празднования в Томской епархии).

Приложение к предмету охраны объекта культурного наследия регионального значения, утверждено приказом Комитета по охране объектов культурного наследия Томской области  
от 14.12.2017 № 153/01-07

**Фотографические изображения предмета охраны объекта культурного наследия регионального значения «Памятное место, где в середине XIX в. располагалась усадьба купца С.Ф. Хромова, в которой с 1858 по 1864 гг. жил старец Федор Кузьмич»**



Фото 1. Вид на «Усадьбу купца С.Ф. Хромова и его наследников» по состоянию на нач. XX в. Репродукция из исторической записки проекта «Памятник истории б. усадьба купца Хромова по ул. Крылова, 26 в г. Томске», 2001 г. (из архива ОАО «Сибирский институт «Сибспецпроектреставрация»)

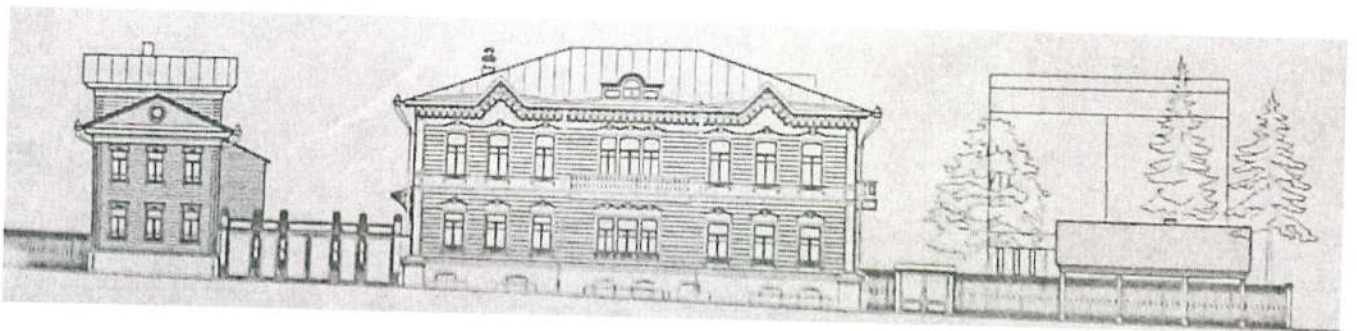


Фото 2. Реконструкция развертки по ул. Крылова усадьбы купца С.Ф. Хромова, в которой с 1858 по 1864 гг. жил старец Федор Кузьмич (из «Проекта реставрации и приспособления под гостиничный комплекс бывшей усадьбы купца Хромова по ул. Крылова, 26, 26а в г. Томске» (из архива ОАО «Сибирский институт «Сибспецпроектреставрация», шифр 448/2011 г.))

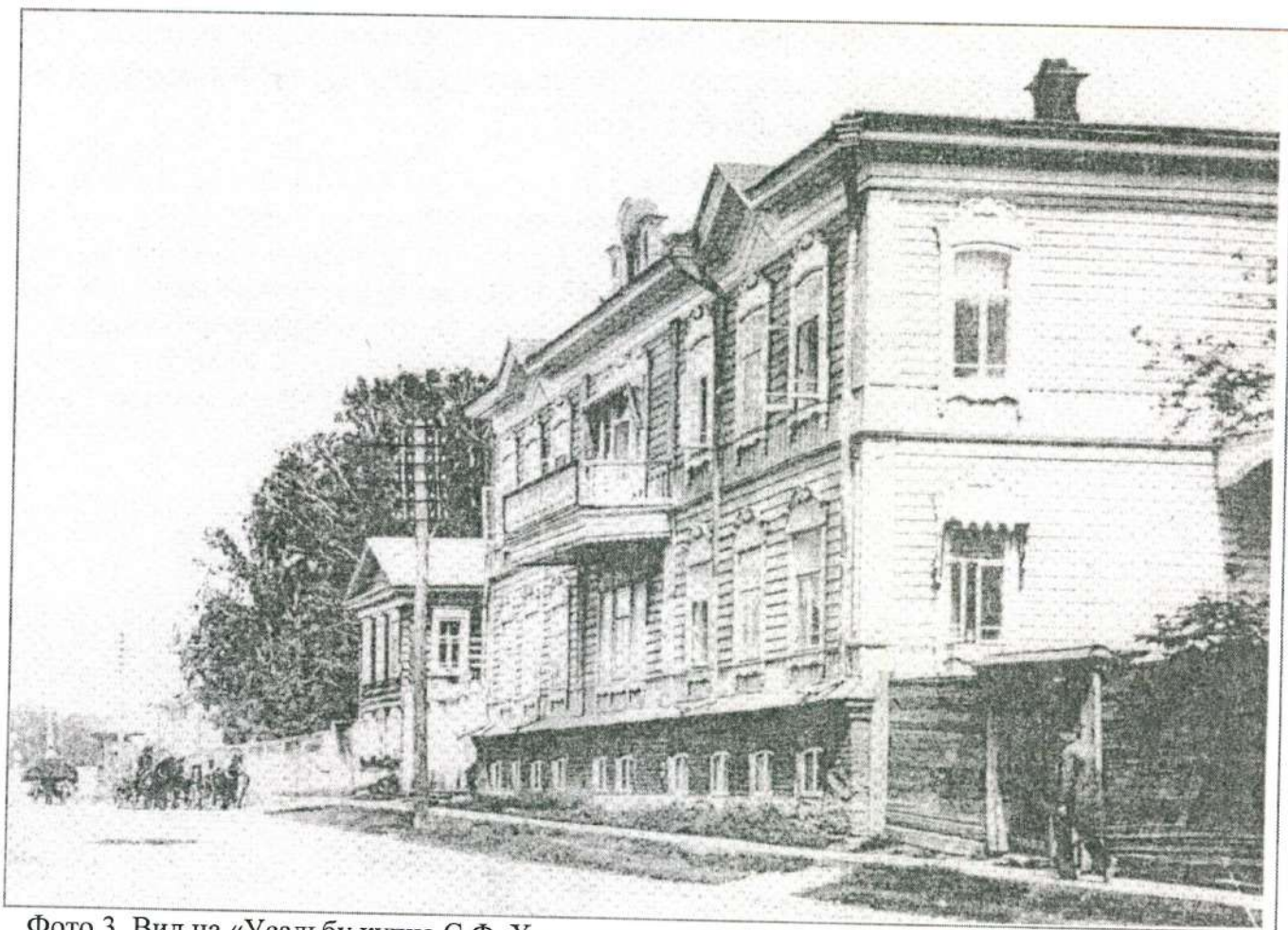


Фото 3. Вид на «Усадьбу купца С.Ф. Хромова и его наследников» по состоянию на нач. XX в. Репродукция из исторической записки проекта «Памятник истории б. усадьба купца Хромова по ул. Крылова, 26 в г. Томске», 2001 г. (из архива ОАО «Сибирский институт «Сибспецпроектреставрация»»)

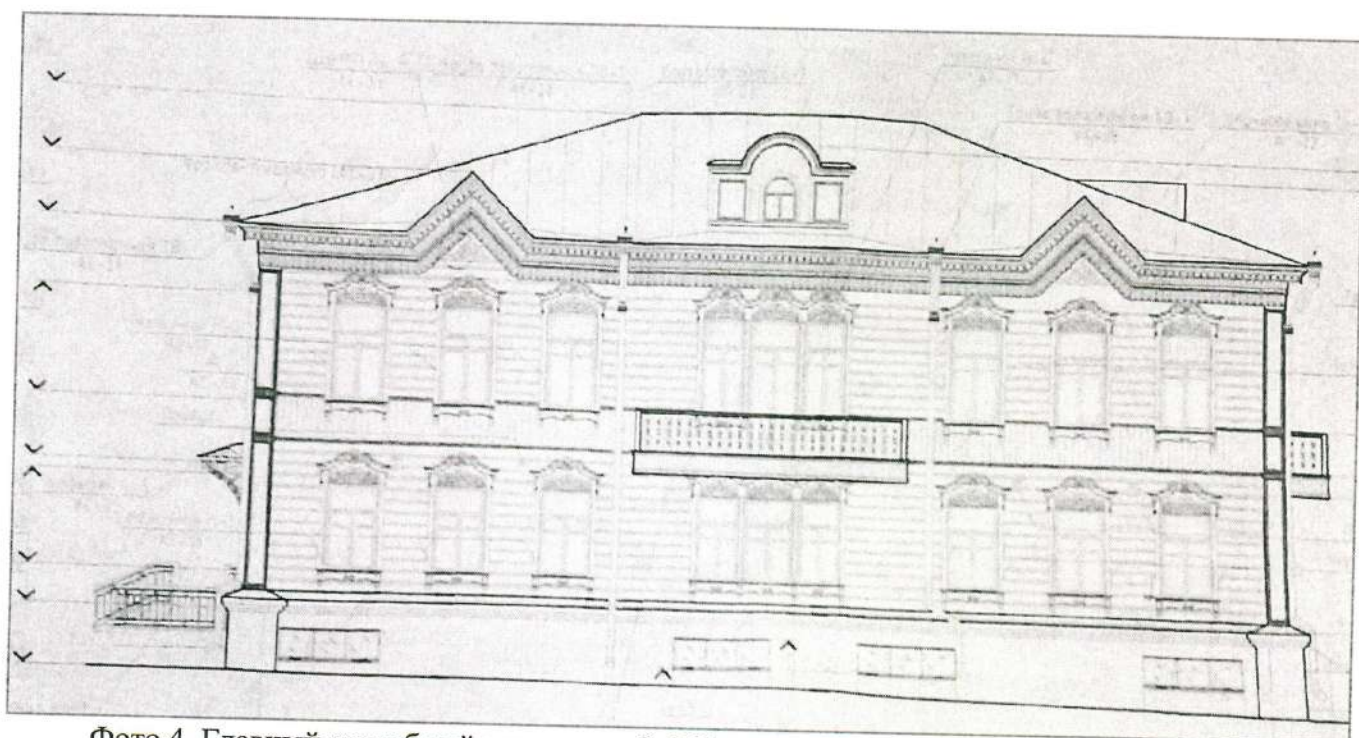


Фото 4. Главный усадебный дом купца С.Ф.Хромова и его наследников на нач. XX в. «Проект реставрации и приспособления под гостиничный комплекс бывшей усадьбы купца Хромова по ул. Крылова, 26, 26а в г. Томске» шифр 448/2011 г. (из архива ОАО «Сибирский институт «Сибспецпроектреставрация»»)



Фото 5. Вид на «Дом-флигель усадьбы купца С.Ф. Хромова и его наследников», по ул. Крылова, 26а в г. Томске. Восточный фасад. По состоянию на 2017 г.



Фото 6. «Дом-флигель усадьбы купца С.Ф.Хромова и его наследников» по ул. Крылова, 26а. Восточный фасад. Репродукция из проекта «Памятник истории б. усадьба купца Хромова по ул. Крылова, 26 в г. Томске», 2001 г. (из архива ОАО «Сибирский институт «Сибспецпроектреставрация»)

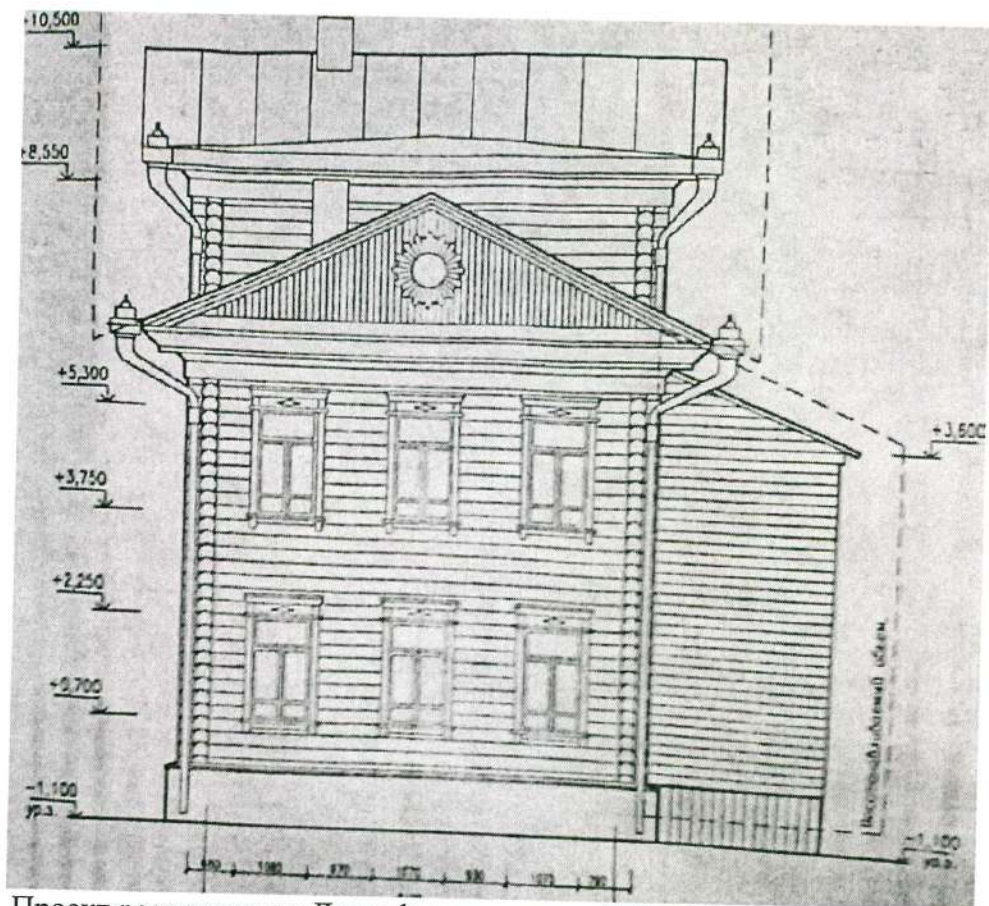


Фото 7. Проект реставрации «Дома-флигеля купца С.Ф. Хромова и его наследников». «Проект реставрации и приспособления под гостиничный комплекс бывшей усадьбы купца Хромова по ул. Крылова, 26, 26а в г. Томске» шифр 448/2011 г. (из архива ОАО «Сибирский институт «Сибспецпроектреставрация»)



Фото 8. Вид на «Дом-флигель усадьбы купца С.Ф. Хромова и его наследников» по ул. Крылова, 26а. Фрагмент фронтона восточного фасада. По состоянию на 2017 г.



Фото 9. Вид на «Келью старца Федора Кузьмича в саду усадьбы купца С.Ф. Хромова» на кон. XIX - нач. XX в. Репродукция с открытки нач. XX в.



Фото 10. Вид на сквер и «Закладной камень в основании часовни на месте кельи святого старца Федора Томского. Освящен 5 июля 2003 г.». По состоянию на 2017 г.