



## КОМИТЕТ ПО ОХРАНЕ ОБЪЕКТОВ КУЛЬТУРНОГО НАСЛЕДИЯ ТОМСКОЙ ОБЛАСТИ

### ПРИКАЗ

от 29.08.2017

№ 106/01-07

Об утверждении границ территорий выявленного объекта культурного наследия – достопримечательное место «Дворянская», расположенного на территории г. Томска (Томская область)

В соответствии с пунктом 5 статьи 3.1 Федерального закона от 25.06.2002 № 73-ФЗ «Об объектах культурного наследия (памятниках истории и культуры) народов Российской Федерации», подпунктом е) пункта 4) части 2 статьи 5 Закона Томской области от 06.09.2016 № 98-ОЗ «Об объектах культурного наследия (памятниках истории и культуры) Томской области», приказом Министерства культуры Российской Федерации от 04.06.2015 № 1745 «Об утверждении требований к составлению проектов границ территорий объектов культурного наследия», подпунктом г) пункта 8) части 9 главы 2 Положения о Комитете по охране объектов культурного наследия Томской области, утвержденного постановлением Губернатора Томской области от 29.04.2016 № 37,

#### ПРИКАЗЫВАЮ:

1. Утвердить границы территории выявленного объекта - достопримечательное место «Дворянская», кон. XIX – нач. XX вв. (далее - достопримечательное место), расположенного по адресу (местонахождение): Томская область, г. Томск, согласно приложению к настоящему приказу.
2. Установить особый режим использования земель в границах территории достопримечательного места согласно подпункту 2) пункта 1 статьи 5.1. Федерального закона от 25.06.2002 № 73-ФЗ «Об объектах культурного наследия (памятниках истории и культуры) народов Российской Федерации».
3. Контроль за исполнением настоящего приказа возложить на председателя Комитета по охране объектов культурного наследия Томской области.

Председатель комитета

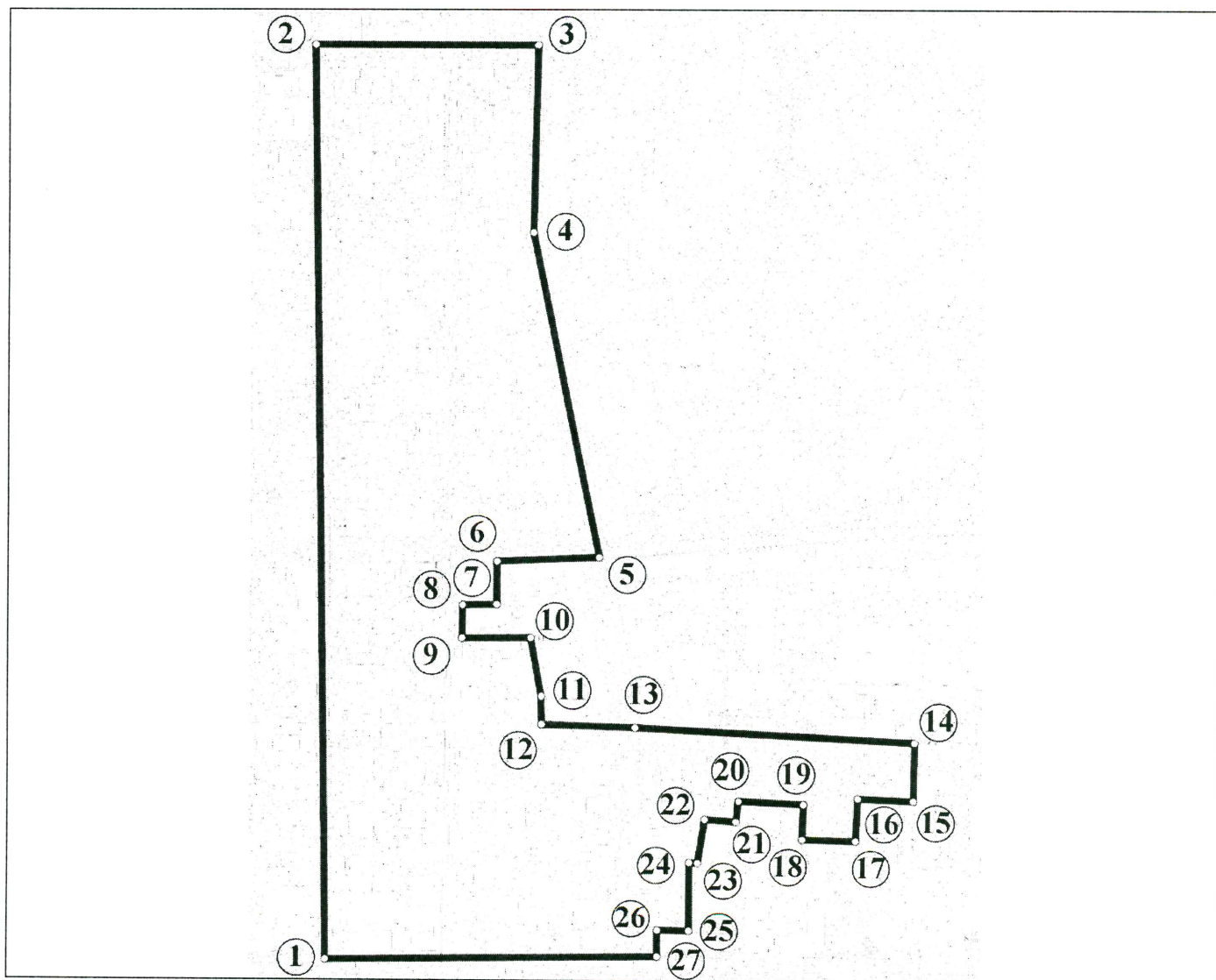
Е.В.Перетягина

Ведомость координат границ территории выявленного объекта культурного наследия - достопримечательное место «Дворянская», кон. XIX – нач. XX вв., расположенного по адресу (местонахождение): Томская область, г. Томск (территория в границах улиц: пр. Фрунзе, ул. Гагарина, пер. Нахановича, пер. Плеханова, ул. Никитина, включает историческую усадебную застройку по: ул. Гагарина, ул. Советская, ул. Крылова, пр. Фрунзе)

Наименование межевого знака	Координаты		Дирекционный угол (град. мин. сек.)	Длина линии (м)
	X	Y		
1	8953.8775	5784.3137		
			00° 48' 59"	748.7721
2	9702.5736	5773.6450		
			89° 56' 54"	181.6702
3	9702.4098	5955.3151		
			01° 16' 05"	152.2016
4	9550.2455	5951.9466		
			11° 41' 15"	271.3524
5	9284.5193	6006.9167		
			87° 45' 31"	83.7733
6	9281.2431	5923.2075		
			00° 02' 12"	35.4568
7	9245.7863	5923.1848		
			89° 18' 15"	28.1008
8	9245.4451	5895.0861		
			00° 28' 53"	27.0759
9	9218.3702	5894.8585		
			89° 32' 10"	56.1993
10	9218.8252	5951.0560		
			10° 26' 05"	48.2227
11	9171.4000	5959.7900		
			00° 55' 23"	22.7677
12	9148.6353	5960.1568		
			88° 16' 47"	76.5424
13	9146.3376	6036.6647		
			87° 06' 06"	228.9225
14	9134.7631	6265.2944		
			01° 14' 54"	47.5341
15	9087.2403	6264.2588		
			87° 32' 52"	45.7236
16	9089.1965	6218.5771		
			02° 26' 54"	35.0124
17	9054.2161	6217.0813		
			88° 47' 26"	43.6202
18	9055.1366	6173.4708		
			01° 48' 14"	29.2416
19	9084.3637	6174.3914		
			87° 23' 30"	53.1010
20	9086.7801	6121.3454		
			06° 30' 31"	17.2562

21	9069.6351	6119.3893		
			85° 07' 48"	25.7530
22	9071.8213	6093.7293		
			08° 47' 12"	36.9095
23	9035.3450	6088.0910		
			85° 14' 08"	6.9279
24	9035.9204	6081.1870		
			00° 06' 53"	57.3036
25	8978.6169	6081.3020		
			89° 02' 00"	25.8763
26	8979.0534	6055.4294		
			00° 02' 47"	21.6088
27	8957.4446	6055.4119		
			89° 14' 46"	271.1217
1	8953.8775	5784.3137		

Схема границ территории выявленного объекта культурного наследия – достопримечательное место «Дворянская», кон. XIX – нач. XX вв., расположенного по адресу (местонахождение): Томская область, г. Томск (территория в границах улиц: пр. Фрунзе, ул. Гагарина, пер. Нахановича, пер. Плеханова, ул. Никитина, включает историческую усадебную застройку по: ул. Гагарина, ул. Советская, ул. Крылова, пр. Фрунзе)



Площадь территории – 170720.60 кв. м.