



ДЕПАРТАМЕНТ ГРАДОСТРОИТЕЛЬНОГО РАЗВИТИЯ ТОМСКОЙ ОБЛАСТИ

ПРИКАЗ

Об утверждении документации по планировке территории для размещения линейного объекта: «Улицы местного значения (улицы в жилой застройке) в жилом районе переулки и основные проезды в жилом районе «Южные Ворота II» в пос. Зональная Станция Томского района Томской области»

Руководствуясь статьями 42, 43, 45 Градостроительного кодекса Российской Федерации, постановлением Губернатора Томской области от 04.02.2022 № 6 «Об утверждении Положения о Департаменте градостроительного развития Томской области»,

ПРИКАЗЫВАЮ:

Утвердить основную часть документации по планировке территории для размещения линейного объекта: «Улицы местного значения (улицы в жилой застройке) в жилом районе переулки и основные проезды в жилом районе «Южные Ворота II» в пос. Зональная Станция Томского района Томской области», согласно приложениям 1, 2, 3, 4, 5 к настоящему приказу.

Комитету по делопроизводству Департамента градостроительного развития Томской области:

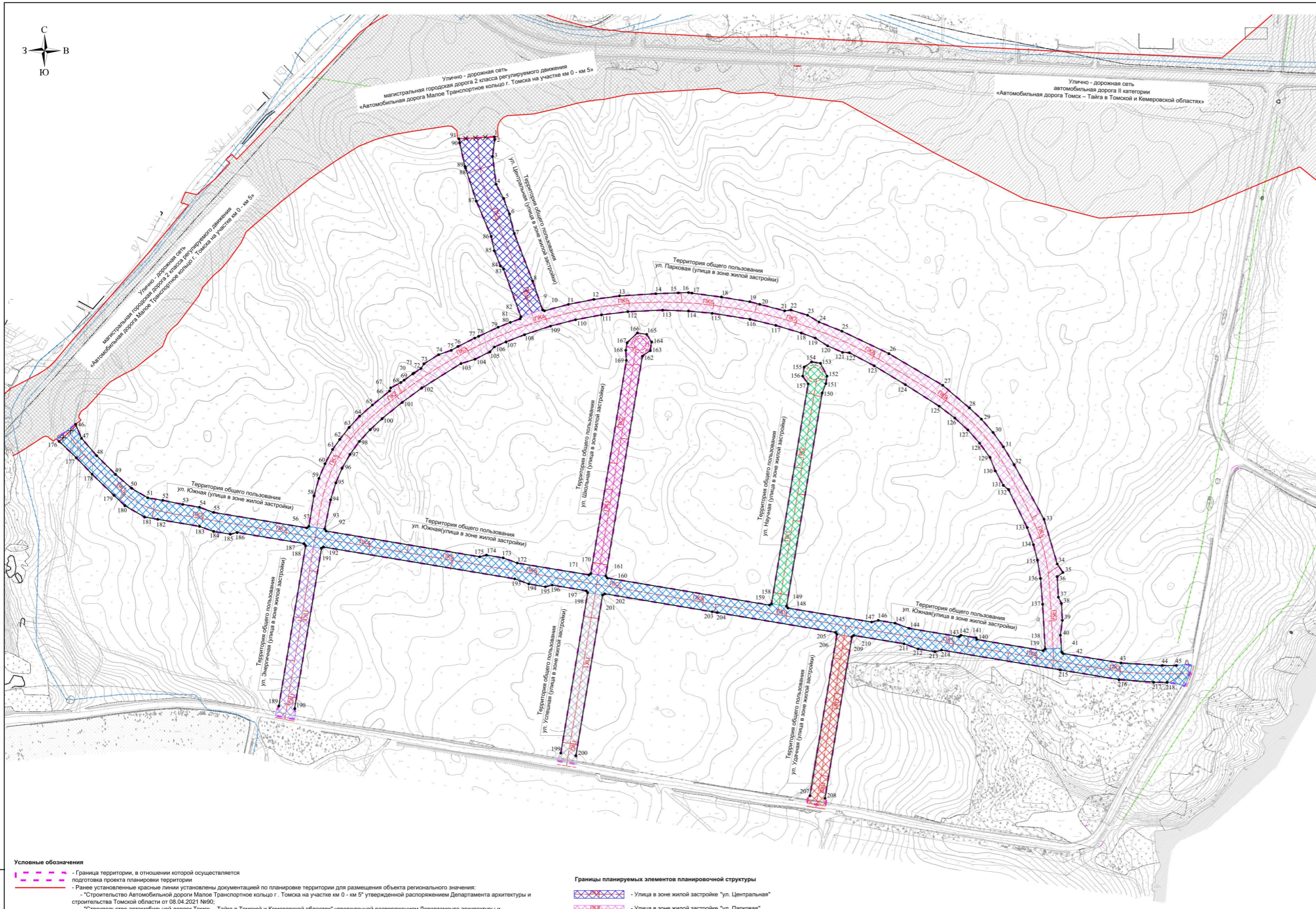
обеспечить государственную регистрацию и официальное опубликование настоящего приказа;

в течение семи дней со дня принятия настоящего приказа направить утвержденную документацию по планировке территории на бумажном носителе или в форме электронного документа Мэру Города Томска для официального опубликования и размещения на официальном сайте муниципального образования.

Настоящий приказ вступает в силу со дня его официального опубликования.

Начальник департамента

Т.Б. Мухамеджанов



- Условные обозначения**
- Граница территории, в отношении которой осуществляется подготовка проекта планировки территории
 - Ранее установленные красные линии установлены документацией по планировке территории для размещения объекта регионального значения: "Строительство Автомобильной дороги Малое Транспортное кольцо г. Томска на участке км 0 - км 5" утвержденной распоряжением Департамента архитектуры и строительства Томской области от 08.04.2021 №690.
 - "Строительство автомобильной дороги Томск - Тайга в Томской и Кемеровской областях" утвержденной распоряжением Департамента архитектуры и строительства Томской области от 12.12.2019 №699-ра.
 - Отменяемые красные линии
 - Устанавливаемые красные линии
 - - Номера характерных точек устанавливаемых/отменяемых красных линий, в том числе точек начала и окончания красных линий, точек изменения описания красных линий
- Границы существующих элементов планировочной структуры**
- Улицо - дорожная сеть "Автомобильная дорога Малое Транспортное кольцо г. Томска на участке км 0 - км 5"
 - Улицо - дорожная сеть "Автомобильная дорога Томск - Тайга в Томской и Кемеровской областях"
- Границы планируемых элементов планировочной структуры**
- Улицы в зоне жилой застройки "ул. Центральная"
 - Улицы в зоне жилой застройки "ул. Парковая"
 - Улицы в зоне жилой застройки "ул. Южная"
 - Улицы в зоне жилой застройки "ул. Энергичная"
 - Улицы в зоне жилой застройки "ул. Успешная"
 - Улицы в зоне жилой застройки "ул. Удалая"
 - Улицы в зоне жилой застройки "ул. Школьная"
 - Улицы в зоне жилой застройки "ул. Научная"
 - Улицы в зоне жилой застройки "ул. Удачная"

Перечень координат характерных точек устанавливаемых красных линий

Обозначение точки	Координаты, м			Обозначение точки	Координаты, м		
	X	Y	Z		X	Y	Z
1	345736.75	4331108.90	111	345526.24	4331235.01	111	
2	345737.76	4331109.33	112	345526.90	4331266.75	112	
3	345737.76	4331106.72	113	345531.79	4331307.87	113	
4	345680.57	4331110.97	114	345530.70	4331338.52	114	
5	345663.87	4331119.80	115	345528.00	4331366.52	115	
6	345641.54	4331126.66	116	345520.89	4331411.27	116	
7	345621.24	4331132.40	117	345513.79	4331441.88	117	
8	345603.01	4331134.11	118	345504.66	4331471.88	118	
9	345582.08	4331165.94	119	345498.67	4331488.49	119	
10	345581.01	4331168.04	120	345489.55	4331509.00	120	
11	345558.55	4331196.56	121	345481.67	4331520.83	121	
12	345545.54	4331226.58	122	345474.67	4331528.81	122	
13	345484.64	4331256.93	123	345465.90	4331558.17	123	
14	345551.18	4331299.72	124	345448.62	4331595.12	124	
15	345521.22	4331267.57	125	345418.10	4331635.13	125	
16	345525.25	4331308.59	126	345404.11	4331658.57	126	
17	345519.99	4331342.68	127	345389.91	4331669.03	127	
18	34547.77	4331377.48	128	345374.29	4331682.94	128	
19	34541.71	4331411.03	129	345357.47	4331695.18	129	
20	345318.68	4331422.84	130	345341.52	4331701.59	130	
21	345309.09	4331452.36	131	345325.46	4331708.95	131	
22	345319.94	4331459.72	132	345319.57	4331717.27	132	
23	345325.76	4331479.26	133	345274.46	4331739.23	133	
24	345317.77	4331492.92	134	345254.28	4331746.64	134	
25	345306.89	4331519.90	135	345235.92	4331751.40	135	
26	345480.26	4331575.64	136	345214.12	4331754.90	136	
27	345442.93	4331639.30	137	345183.74	4331757.44	137	
28	345416.13	4331670.90	138	345130.88	4331760.40	138	
29	345402.77	4331685.02	139	345128.89	4331758.07	139	
30	345317.90	4331698.88	140	345127.40	4331759.72	140	
31	345370.04	4331711.09	141	345144.16	4331676.68	141	
32	345483.83	4331723.82	142	345147.12	4331669.93	142	
33	345284.88	4331739.09	143	345143.47	4331658.63	143	
34	345231.41	4331774.78	144	345133.52	4331599.56	144	
35	345225.41	4331781.46	145	345131.40	4331584.84	145	
36	345216.42	4331774.79	146	345164.69	4331563.11	146	
37	345192.10	4331776.10	147	345162.72	4331555.18	147	
38	345184.74	4331779.72	148	345179.23	4331456.16	148	
39	345164.76	4331780.79	149	345181.53	4331454.51	149	
40	345147.11	4331781.33	150	345141.51	4331406.57	150	
41	345127.08	4331780.14	151	345144.82	4331500.96	151	
42	345125.48	4331781.58	152	345153.70	4331502.44	152	
43	345114.59	4331830.31	153	345168.83	4331494.07	153	
44	345111.40	4331899.15	154	345170.69	4331484.08	154	
45	345111.40	4331915.50	155	345164.31	4331475.28	155	
46	345096.74	4330613.47	156	345158.71	4331473.52	156	
47	345080.09	4330620.48	157	345144.50	4331480.11	157	
48	345084.42	4330618.18	158	345134.49	4331436.76	158	
49	345081.57	4330606.60	159	345123.89	4331424.46	159	
50	345081.03	4330679.77	160	345114.89	4331421.31	160	
51	345080.70	4330698.89	161	345117.19	4331240.66	161	
52	345080.76	4330716.54	162	345117.20	4331284.02	162	
53	345081.88	4330740.27	163	345104.12	4331294.94	163	
54	345298.59	4330760.00	164	345103.10	4331289.03	164	
55	345292.51	4330776.72	165	345104.62	4331278.10	165	
56	345274.14	4330886.90	166	345103.15	4331265.86	166	
57	345257.69	4330899.42	167	345104.62	4331264.88	167	
58	345123.23	4330895.59	168	345103.15	4331264.96	168	
59	345123.23	4330901.40	169	345103.15	4331222.91	169	
60	345108.08	4330908.12	170	345103.15	4331220.61	170	
61	345106.91	4330917.49	171	345103.15	4331185.96	171	
62	345105.80	4330925.84	172	345103.15	4331186.24	172	
63	345092.91	4330937.02	173	345103.15	4331099.51	173	
64	345008.29	4330949.29	174	345103.15	4331091.58	174	
65	345185.51	4330964.52	175	345103.15	4330982.92	175	
66	345186.06	4330984.84	176	345103.15	4330982.92	176	
67	345186.06	4330986.23	177	345103.15	4330964.21	177	
68	345186.06	4330988.13	178	345103.15	4330963.03	178	
69	345186.06	4331002.13	179	345103.15	4330958.76	179	
70	345186.06	4331012.20	180	345103.15	4330967.77	180	
71	345186.06	4331018.71	181	345103.15	4330969.08	181	
72	345186.06	4331022.02	182	345103.15	4331010.51	182	
73	345186.06	4331025.52	183	345103.15	4331060.08	183	
74	345186.06	4331042.90	184	345103.15	4331076.81	184	
75	345186.06	4331057.81	185	345103.15	4331084.54	185	
76	345186.06	4331066.01	186	345103.15	4331094.47	186	
77	345186.06	4331085.55	187	345103.15	4331088.78	187	
78	345186.06	4331090.20	188	345103.15	4331088.53	188	
79	345113.51	4331118.13	189	345103.15	4331085.90	189	
80	345113.51	4331127.22	190	345103.15	4331085.90	190	
81	345113.51	4331139.23	191	345103.15	4331077.64	191	
82	345113.51	4331140.28	192	345103.15	4331090.27	192	
83	345113.51	4331119.66	193	345103.15	4331090.60	193	
84	345113.51	4331125.98	194	345103.15	4331124.84	194	
85	345113.51	4331108.74	195	345103.15	4331149.57	195	
86	345113.51	4331105.07	196	345103.15	4331169.29	196	
87	345113.51	4331087.42	197	345103.15	4331177.23	197	
88	345113.51	4331074.76	198	345103.15	4331217.62	198	
89	345113.51	4331074.07	199	345103.15	4331219.13	199	
90	345113.51	4331067.78	200	345103.15	4331185.49	200	
91	345113.51	4331066.90	201	345103.15	4331205.22	201	
92	345113.51	4330999.73	202	345103.15	4331236.88	202	
93	345113.51	4330988.13	203	345103.15	4331239.27	203	
94	345113.51	4330915.17	204	345103.15	4331366.50	204	
95	345113.51	4330921.32	205	345103.15	4331372.42	205	
96	345113.51	4330928.72	206	345103.15	4331512.41	206	
97	345113.51	4330936.96	207	345103.15	4331514.05	207	
98	345113.51	4330949.20	208	345103.15	4331482.18	208	
99	345113.51	4330961.96	209	345103.15	4331499.94	209	
100	345113.51	4330976.16	210	345103.15	4331499.94	210	
101	345113.51	4330999.64	211	345103.15	4331531.81	211	
102	345113.51	4331022.84	212	345103.15	4331538.97	212	
103	345113.51	4331039.36	213	345103.15	4331593.48	213	
104	345113.51	4331085.97	214	345103.15	4331610.21	214	
105	345113.51	4331103.53	215	345103.15	4331629.84	215	
106	345113.51	4331186.90	216	345103.15	4331637.87	216	
107	345113.51	4331222.66	217	345103.15	4331722.99	217	
108	345113.51	4331444.62	218	345103.15	4331847.88	218	
109	345113.51	4331757.57	219	345103.15	4331888.71	219	
110	345113.51	4331204.79	220	345103.15	4331904.70	220	

Перечень координат характерных точек отменяемых красных линий

Обозначение точки	Координаты, м		
1	2	3	
1	345736.75	4331108.90	
83	345272.88	4330908.13	
43	345396.74	4330613.47	
174	345376.40	4330593.92	

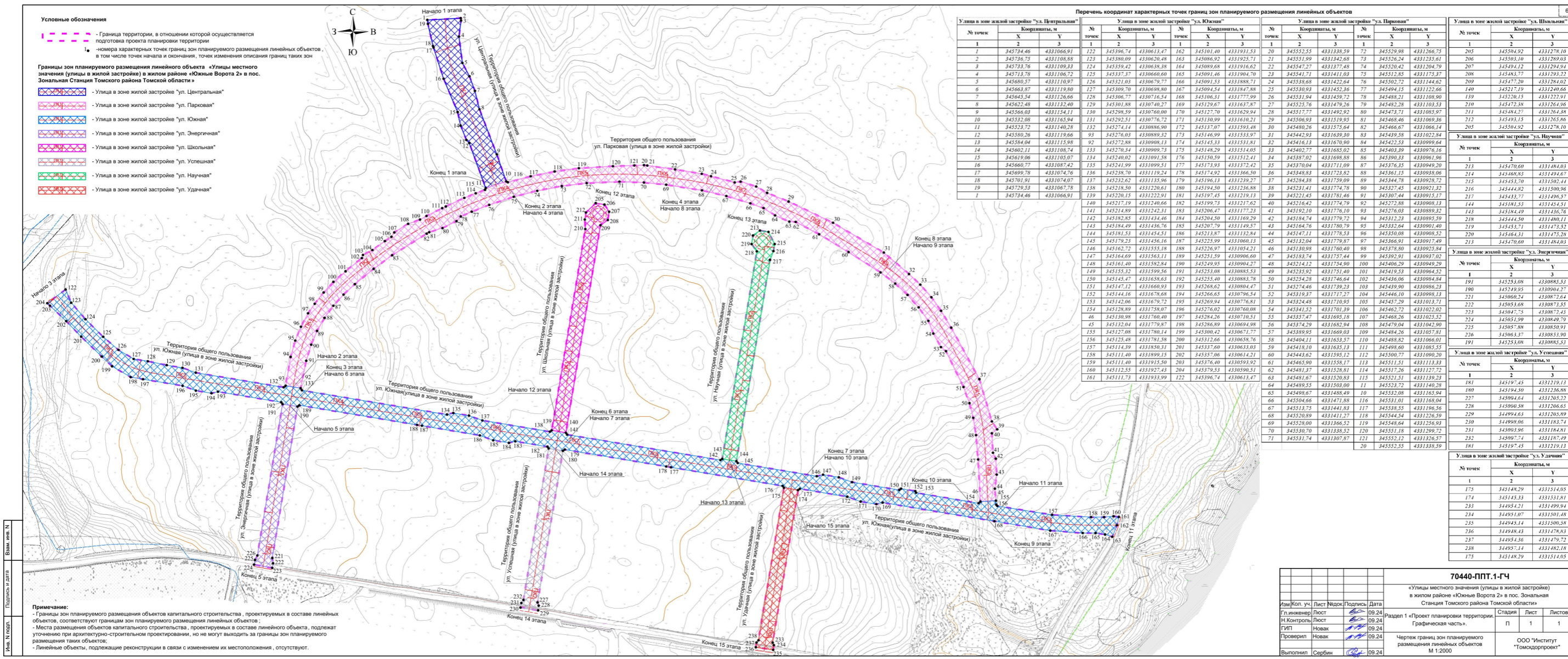
70400-ППТ.1-ГЧ
«Улицы местного значения (улицы в жилой застройке) в жилом районе «Южные Ворота 2» в пос. Зональная Станция Томского района Томской области»

Раздел 1 «Проект планировки территории, градостроительная часть»

Чертеж красных линий М 1:2000

ООО "Институт "Томдорпроект"

Изм./Кол. уч.	Лист	Модок	Подпись	Дата
Гл.инженер	Лист			09.24
Н.Контроль	Лист			09.24
ГИП	Лист			09.24
Проверил	Лист			09.24
Выполнил	Лист			09.24



Перечень координат характерных точек границ зон планируемого размещения линейных объектов

Улицы в зоне жилой застройки «ул. Центральная»			Улицы в зоне жилой застройки «ул. Южная»			Улицы в зоне жилой застройки «ул. Парковая»			Улицы в зоне жилой застройки «ул. Школьная»		
№ точки	Координаты, м		№ точки	Координаты, м		№ точки	Координаты, м		№ точки	Координаты, м	
	X	Y		X	Y		X	Y		X	Y
1	345734.46	4331066.91	122	345396.74	4330613.47	162	345101.40	4331931.53	20	345523.55	4331388.59
2	345736.75	4331108.88	123	345380.09	4330620.48	163	345086.92	4331925.71	21	345519.99	4331424.68
3	345738.76	4331109.33	124	345359.42	4330638.38	164	345089.68	4331916.62	22	345547.27	4331377.48
4	345718.78	4331106.72	125	345337.37	4330660.60	165	345091.46	4331904.70	23	345541.71	4331411.03
5	345680.57	4331109.97	126	345321.03	4330679.77	166	345091.53	4331888.71	24	345538.68	4331422.64
6	345683.87	4331119.80	127	345309.70	4330698.80	167	345094.54	4331878.88	25	345530.93	4331452.66
7	345645.54	4331126.66	128	345306.77	4330716.54	168	345106.31	4331775.99	26	345531.94	4331459.72
8	345622.48	4331132.40	129	345301.88	4330740.27	169	345129.67	4331678.87	27	345525.76	4331479.26
9	345586.03	4331134.11	130	345298.59	4330760.00	170	345127.70	4331629.94	28	345517.77	4331492.92
10	345532.08	4331165.94	131	345292.51	4330776.72	171	345130.99	4331610.21	29	345506.93	4331519.95
11	345523.72	4331140.28	132	345272.14	4330886.90	172	345137.97	4331593.48	30	345480.26	4331575.64
12	345580.26	4331119.66	92	345276.03	4330889.32	173	345146.99	4331533.97	31	345442.93	4331439.30
13	345584.04	4331113.98	93	345272.88	4330908.13	174	345145.33	4331531.81	32	345416.13	4331670.90
14	345602.11	4331108.74	133	345270.34	4330909.73	175	345148.29	4331514.63	33	345402.77	4331685.02
15	345619.06	4331105.07	134	345240.02	4331091.58	176	345150.59	4331512.41	34	345387.02	4331698.88
16	345660.77	4331097.42	135	345211.99	4331099.51	177	345173.93	4331472.42	35	345370.04	4331711.09
17	345699.78	4331074.76	136	345208.70	4331119.24	178	345174.92	4331466.50	36	345348.83	4331723.82
18	345701.91	4331070.07	137	345202.62	4331135.96	179	345196.13	4331397.27	37	345284.38	4331929.72
19	345729.53	4331067.78	138	345216.50	4331200.61	180	345194.50	4331236.88	38	345231.41	4331774.78
20	345734.46	4331066.91	139	345220.15	4331222.91	181	345197.45	4331219.13	39	345221.45	4331781.46
140	345217.19	4331240.66	182	345199.73	4331172.62	40	345216.42	4331774.79	92	345272.88	4330908.13
141	345218.80	4331242.31	183	345206.47	4331172.23	41	345192.10	4331761.10	93	345276.03	4330908.13
142	345182.85	4331434.46	184	345204.50	4331169.29	42	345184.74	4331792.72	94	345312.23	4330985.52
143	345184.49	4331436.76	185	345207.79	4331149.57	43	345184.76	4331780.79	95	345322.64	4330901.40
144	345181.53	4331454.51	186	345213.87	4331128.84	44	345147.11	4331783.53	96	345330.08	4330908.52
145	345179.23	4331456.16	187	345225.99	4331100.13	45	345132.04	4331797.97	97	345366.91	4330917.40
146	345162.72	4331555.18	188	345236.97	4331042.21	46	345130.98	4331760.40	98	345378.80	4330912.84
147	345164.69	4331563.11	189	345251.59	4330966.60	47	345132.74	4331757.44	99	345392.91	4330917.02
148	345161.40	4331582.84	190	345249.95	4330940.27	48	345214.12	4331754.90	100	345406.29	4330949.20
149	345155.32	4331599.36	191	345253.08	4330885.53	49	345235.92	4331715.40	101	345419.53	4330964.52
150	345145.47	4331658.63	192	345255.40	4330883.78	50	345234.28	4331746.64	102	345436.06	4330984.84
151	345141.12	4331666.93	193	345258.62	4330804.47	51	345274.46	4331739.23	103	345439.90	4330996.23
152	345141.16	4331676.68	194	345266.65	4330796.54	52	345289.83	4331712.77	104	345446.26	4330998.14
153	345142.06	4331679.72	195	345269.94	4330768.81	53	345324.48	4331710.95	105	345457.29	4331013.71
154	345128.98	4331758.07	196	345276.02	4330760.08	54	345341.52	4331701.39	106	345468.26	4331022.02
46	345130.98	4331760.40	197	345284.26	4330730.51	55	345357.47	4331695.18	107	345468.26	4331025.52
42	345132.04	4331779.87	198	345286.89	4330694.98	56	345374.29	4331682.94	108	345479.04	4331042.90
155	345127.08	4331780.14	199	345290.42	4330671.77	57	345399.83	4331669.03	109	345484.26	4331057.81
156	345125.48	4331781.58	200	345312.66	4330638.76	58	345404.11	4331653.37	110	345488.82	4331066.01
157	345114.39	4331850.31	201	345337.60	4330633.03	59	345418.10	4331635.13	111	345498.60	4331085.53
158	345111.40	4331899.15	202	345357.06	4330614.21	60	345444.62	4331595.12	112	345500.77	4331090.20
159	345111.40	4331915.50	203	345376.40	4330593.92	61	345465.90	4331558.17	113	345511.57	4331113.33
160	345112.55	4331927.43	204	345379.53	4330593.31	62	345481.37	4331528.81	114	345517.26	4331127.72
161	345111.73	4331933.99	222	345396.74	4330613.47	63	345481.67	4331520.83	115	345521.51	4331139.23
64	345489.55	4331503.00	11	345523.72	4331140.28	64	345489.55	4331503.00	11	345523.72	4331140.28
65	345498.67	4331488.49	10	345520.08	4331165.94	65	345498.67	4331488.49	10	345520.08	4331165.94
66	345504.66	4331471.88	116	345531.01	4331168.04	66	345504.66	4331471.88	116	345531.01	4331168.04
67	345513.75	4331441.83	117	345538.55	4331196.56	67	345513.75	4331441.83	117	345538.55	4331196.56
68	345520.89	4331411.27	118	345544.54	4331226.59	68	345520.89	4331411.27	118	345544.54	4331226.59
69	345528.00	4331366.52	119	345548.64	4331256.93	69	345528.00	4331366.52	119	345548.64	4331256.93
70	345530.70	4331388.52	120	345551.18	4331299.72	70	345530.70	4331388.52	120	345551.18	4331299.72
71	345531.74	4331307.87	121	345552.12	4331326.57	71	345531.74	4331307.87	121	345552.12	4331326.57
20	345525.53	4331338.59				20	345525.53	4331338.59			

Примечание:
 - Границы зон планируемого размещения объектов капитального строительства, проектируемых в составе линейных объектов, соответствуют границам зон планируемого размещения линейных объектов.
 - Места размещения объектов капитального строительства, проектируемых в составе линейного объекта, подлежат уточнению при архитектурно-строительном проектировании, но не могут выходить за границы зон планируемого размещения таких объектов.
 - Линейные объекты, подлежащие реконструкции в связи с изменением их местоположения, отсутствуют.

70440-ППТ-1-ГЧ
 «Улицы местного значения (улицы в жилой застройке) в жилом районе «Южные Ворота 2» в пос. Зональная Станция Томского района Томской области»

Изм./Коп. уч.	Лист	№	Подпись	Дата
Н.Котляров	Лист	09	[Подпись]	09.24
ГИП	Новик	09	[Подпись]	09.24
Проверил	Новик	09	[Подпись]	09.24
Выполнил	Сербин	09	[Подпись]	09.24

Раздел 1 «Проект планировки территории»
 Графическая часть»

Страница	Лист	Листов
1	1	1

Чертеж границ зон планируемого размещения линейных объектов
 М 1:2000

ООО «Институт «Томскадрпроект»

Приложение 3
к приказу Департамента
градостроительного развития
Томской области
от _____ № _____

Положение о размещении линейных объектов

Наименование, основные характеристики (категория, протяженность, проектная мощность, пропускная способность, грузонапряженность, интенсивность движения) и назначение планируемых для размещения линейных объектов, а также линейных объектов, подлежащих реконструкции в связи с изменением их местоположения

Наименование линейного объекта – «Улицы местного значения (улицы в жилой застройке) в жилом районе «Южные Ворота 2» в пос. Зональная Станция Томского района Томской области».

Назначение линейного объекта – объект транспортной инфраструктуры местного значения (улицы в зоне жилой застройки).

Вид строительства – новое строительство.

Этапы проектирования и строительства:

1 этап – ул.Центральная ПК0+00,00 – ПК2+30,43;

2 этап – ул.Парковая ПК0+11,75 – ПК4+00,65;

3 этап – ул.Южная ПК0+00,00 – ПК3+46,14;

4 этап – ул.Парковая ПК4+00,65 – ПК6+59,11;

5 этап – ул. Энергичный ПК0+11,50 – ПК2+18,25;

6 этап – ул.Южная ПК3+46,14 – ПК6+83,31;

7 этап – ул.Южная ПК6+83,31 – ПК9+85,31;

8 этап – ул.Парковая ПК6+59,11 – ПК9+04,65;

9 этап – ул.Парковая ПК9+04,65 – ПК12+46,97;

10 этап – ул.Южная ПК9+85,31 – ПК12+06,20;

11 этап – ул.Южная ПК12+29,77 – ПК13+84,96;

12 этап – ул. Школьная ПК0+11,50 – ПК2+82,74;

13 этап – ул. Научная ПК0+11,50 – ПК2+82,75;

14 этап – ул. Успешная ПК0+11,50 – ПК2+17,77;

15 этап – ул. Удачная ПК0+11,50 – ПК2+18,04.

Начало 1 этапа – ПК 0+00, принят на оси ул. Богдана Хмельницкого ПК 2+50,80 (проектная документация «строительство автомобильной дороги Малое транспортное кольцо г. Томска на участке км 0 – км 5», выполненная ООО «РосИнсталПроект»).

Конец 1 этапа – ПК 2+30,43, принят на границе примыкания с ул. Парковой.

Начало 2 этапа – ПК 0+11,75, принят на границе пересечения с ул. Южной ПК 3+34,61 и ул. Энергичной.

Конец 2 этапа – ПК 4+00,65, принят за границей примыкания с ул. Центральной.

Начало 3 этапа – ПК 0+00,00 принят на оси основного хода ПК31+08,053, вправо 42,56м (проектная документация «строительство автомобильной дороги Малое транспортное кольцо г. Томска на участке км 0 – км 5», выполненная ООО «РосИнсталПроект»).

Конец 3 этапа – ПК 3+46,14, принят за границей пересечения с ул. Южной и ул. Энергичной.

Начало 4 этапа – ПК 4+00,65, принят на границе примыкания с ул. Центральной.

Конец 4 этапа – ПК 6+59,11, принят за границей съезда к жилым домам.

Начало 5 этапа – ПК 0+11,50, принят на границе пересечении с ул. Южной ПК 3+34,61 и ул. Парковой.

Конец 5 этапа – ПК 2+18,25, принят на оси примыкания к магистральной улицы районного значения, согласно Генерального плана Заречного муниципального образования «Заречное сельское поселение», утвержденного решением Совета Заречного сельского поселения от 30.12.2013 № 45.

Начало 6 этапа – ПК 3+46,14, принят за границей пересечения с ул. Парковой и ул. Энергичной.

Конец 6 этапа – ПК 6+83,31, принят за границей пересечения с ул. Школьной и ул. Успешной.

Начало 7 этапа – ПК 6+83,31, принят на границе пересечения с ул. Школьной и ул. Успешной.

Конец 7 этапа – ПК 9+85,31, принят за границей примыкания с ул. Удачной.

Начало 8 этапа – ПК 6+59,11, принят на границе примыкания к жилым домам.

Конец 8 этапа – ПК 9+04,65, принят за границей примыкания к жилым домам.

Начало 9 этапа – ПК 9+04,65, принят на границе примыкания к жилым домам.

Конец 9 этапа – ПК 12+46,97, принят на оси примыкания с ул. Южной ПК12+20,56.

Начало 10 этапа – ПК 9+85,31, принят за границей примыкания с ул. Удачной.

Конец 10 этапа – ПК 12+06,20, принят на границе примыкания с ул. Южной ПК12+20,56.

Начало 11 этапа – ПК 12+29,77, принят за границей примыкания с ул. Южной ПК12+20,56.

Конец 11 этапа – ПК 13+84,96, принят на оси примыкания к магистральной улицы районного значения.

Начало 12 этапа – ПК 0+11,50, принят на границе пересечения с ул. Южной и ул. Успешной.

Конец 12 этапа – ПК 2+82,74.

Начало 13 этапа – ПК 0+11,50, принят на границе примыкания с ул. Южной ПК 8+89,11.

Конец 13 этапа – ПК 2+82,75.

Начало 14 этапа – ПК 0+11,50, принят на границе пересечения с ул. Южной и ул. Школьной.

Конец 14 этапа – ПК 2+17,77, принят на оси примыкания к магистральной улицы районного значения, согласно Генерального плана Заречного муниципального образования «Заречное сельское поселение», утвержденного решением Совета Заречного сельского поселения от 30.12.2013 № 45.

Начало 15 этапа – ПК 0+11,50, принят на границе примыкания с ул. Южной ПК 9+71,31.

Конец 15 этапа – ПК 2+18,04, принят на оси примыкания к магистральной улицы районного значения, согласно Генерального плана Заречного муниципального образования «Заречное сельское поселение», утвержденного решением Совета Заречного сельского поселения от 30.12.2013 № 45.

Согласно Техническому отчету: Оценка перспективной интенсивности движения и установление количества полос проезжей части на проектируемых улицах в мкр. «Южные ворота 2» в пос. Зональная Станция Томского района Томской области, выполненного Обществом с ограниченной ответственностью «Научно-производственный центр «Дорстройконтроль», интенсивность движения транспорта, количество полос движения выполнены на количество проживающих в мкр. «Южные ворота -2», которое составляет 16846 чел.

Перспективная интенсивность и состав движения транспортного потока на основных улицах мкр. «Южные ворота -2» приведена в таблице 2.

Таблица 2

Улица (перегон)	Количество легковых автотранспортных средств, %		Количество тяжелых автотранспортных средств, %											Среднегодовая суточная интенсивность движения на перегоне, приведенная к легковому автомобилю, на 2042 г., легк. авт./сут.	Среднегодовая суточная интенсивность движения на перегоне на 2042 г., авт./сут.		
	A	B	C													D	
	Мотоцикл	Легковые автомобили, грузовые автомобили малой грузоподъемности	Двухосные грузовые автомобили	Трехосные грузовые автомобили	Четырехосные грузовые автомобили	Четырехосные автопоезда	Пятиосные автопоезда	Трехосные седельные автопоезда	Четырехосные седельные автопоезда	Пятиосные седельные автопоезда (двухосный седельный тягач сполуприцепом)	Пятиосные седельные автопоезда (трехосный седельный тягач с полуприцепом)	Шестиосные седельные автопоезда	Автомобили с семью и более осями			Автобусы	
ул. Центральная	-	95,0	1,5	0,2	-	-	-	-	-	-	-	-	-	-	3,3	10795	10036
ул. Парковая (ул. Южная - проезд 1)	-	79,1	6,2	0,8	-	-	-	-	-	-	-	-	-	-	13,9	2590	1969
ул. Парковая (проезд 1 - проезд 2)	-	88,3	3,5	0,4	-	-	-	-	-	-	-	-	-	-	7,8	4620	3926
ул. Парковая (проезд 2 - ул. Лучистая)	-	92,8	2,1	0,3	-	-	-	-	-	-	-	-	-	-	4,8	7460	6724
ул. Парковая (ул. Лучистая - ул. Южная)	-	86,8	3,9	0,5	-	-	-	-	-	-	-	-	-	-	8,8	4080	3400
ул. Южная (МТК - ул. Парковая)	-	87,1	3,8	0,5	-	-	-	-	-	-	-	-	-	-	8,6	4205	3522
ул. Южная (ул. Парковая - ул. Школьная)	-	88,5	3,4	0,4	-	-	-	-	-	-	-	-	-	-	7,7	4700	4005
ул. Южная (ул. Школьная - ул. Парковая)	-	76,6	5,0	0,5	-	-	-	-	-	-	-	-	-	-	17,9	2007	1446
ул. Южная (ул. Парковая - ул. Светлая)	-	90,8	9,2	-	-	-	-	-	-	-	-	-	-	-	-	760	727

Также, в соответствии с представленными результатами анализа перспективной интенсивности движения и пропускной способности по основным улицам установлено, что:

– на ул. Центральная (Лучистая) для обеспечения требуемого уровня обслуживания необходимо устройство 4-х полос проезжей части (рис. 3.3 приложения Ж тома 70440-ППТ.2 ТЧ);

– на ул. Парковая, ул. Южная (рис. 3.3 приложения Ж тома 70440-ППТ.2 ТЧ) необходимо устройство 2-х полос движения проезжей части.

Основные характеристики улиц микрорайона «Южные ворота 2» приняты в соответствии с СП 42.13330.2016 «Свод правил. Градостроительство. Планировка и застройка городских и сельских поселений. Актуализированная редакция СНиП 2.07.01-89*» и представлены ниже.

Основные характеристики этапа 1:

Категория улицы – улица в зоне жилой застройки;
 Проектная скорость движения – 40 км/ч;
 Протяженность – 0,23043 км;
 Тип дорожной одежды – капитальный, нежесткий;
 Число полос движения – 4;
 Ширина полосы движения – 3,5 м;
 Пешеходные тротуары – 2,25 м;
 Наибольший продольный уклон – 80 ‰;
 Наименьший радиус кривых в плане с виражом/ без виража – 70/80 м
 Радиусы кривых в продольном профиле
 Выпуклых – не менее 600 м
 Вогнутых – не менее 250 м

Основные характеристики этапа 2:

Категория улицы – улица в зоне жилой застройки;
 Проектная скорость движения – 40 км/ч;
 Протяженность – 0,3889 км;
 Тип дорожной одежды – капитальный, нежесткий;
 Число полос движения – 2;
 Ширина полосы движения – 3,5 м;
 Пешеходные тротуары – 2,25 м;
 Наибольший продольный уклон – 80 ‰;
 Наименьший радиус кривых в плане с виражом/ без виража – 70/80 м
 Радиусы кривых в продольном профиле
 Выпуклых – не менее 600 м
 Вогнутых – не менее 250 м

Основные характеристики этапа 3:

Категория улицы – улица в зоне жилой застройки;
 Проектная скорость движения – 40 км/ч;
 Протяженность – 0,34614 км;
 Тип дорожной одежды – капитальный, нежесткий;
 Число полос движения – 2;
 Ширина полосы движения – 3,5 м;
 Пешеходные тротуары – 2,25 м;
 Наибольший продольный уклон – 80 ‰;
 Наименьший радиус кривых в плане с виражом/ без виража – 70/80 м
 Радиусы кривых в продольном профиле
 Выпуклых – не менее 600 м
 Вогнутых – не менее 250 м

Основные характеристики этапа 4:

Категория улицы – улица в зоне жилой застройке;
 Проектная скорость движения – 40 км/ч;
 Протяженность – 0,25846 км;
 Тип дорожной одежды – капитальный, нежесткий;
 Число полос движения – 2;
 Ширина полосы движения – 3,5 м;
 Пешеходные тротуары – 2,25 м;
 Наибольший продольный уклон – 80 ‰;
 Наименьший радиус кривых в плане с виражом/ без виража – 70/80 м
 Радиусы кривых в продольном профиле
 Выпуклых – не менее 600 м
 Вогнутых – не менее 250 м

Основные характеристики этапа 5:

Категория улицы – улица в зоне жилой застройке;
 Проектная скорость движения – 40 км/ч;
 Протяженность – 0,20675 км;
 Тип дорожной одежды – капитальный, нежесткий;
 Число полос движения – 2;
 Ширина полосы движения – 3,5 м;
 Пешеходные тротуары – 2,25 м;
 Наибольший продольный уклон – 80 ‰;
 Наименьший радиус кривых в плане с виражом/ без виража – 70/80 м
 Радиусы кривых в продольном профиле
 Выпуклых – не менее 600 м
 Вогнутых – не менее 250 м

Основные характеристики этапа 6:

Категория улицы – улица в зоне жилой застройке;
 Проектная скорость движения – 40 км/ч;
 Протяженность – 0,337,17 км;
 Тип дорожной одежды – капитальный, нежесткий;
 Число полос движения – 2;
 Ширина полосы движения – 3,5 м;
 Пешеходные тротуары – 2,25 м;
 Наибольший продольный уклон – 80 ‰;
 Наименьший радиус кривых в плане с виражом/ без виража – 70/80 м
 Радиусы кривых в продольном профиле
 Выпуклых – не менее 600 м
 Вогнутых – не менее 250 м

Основные характеристики этапа 7:

Категория улицы – улица в зоне жилой застройке;
 Проектная скорость движения – 40 км/ч;
 Протяженность – 0,302 км;
 Тип дорожной одежды – капитальный, нежесткий;
 Число полос движения – 2;
 Ширина полосы движения – 3,5 м;
 Пешеходные тротуары – 2,25 м;
 Наибольший продольный уклон – 80 ‰;
 Наименьший радиус кривых в плане с виражом/ без виража – 70/80 м
 Радиусы кривых в продольном профиле

Выпуклых – не менее 600 м

Вогнутых – не менее 250 м

Основные характеристики этапа 8:

Категория улицы – улица в зоне жилой застройке;

Проектная скорость движения – 40 км/ч;

Протяженность – 0,24554 км;

Тип дорожной одежды – капитальный, нежесткий;

Число полос движения – 2;

Ширина полосы движения – 3,5 м;

Пешеходные тротуары – 2,25 м;

Наибольший продольный уклон – 80 ‰;

Наименьший радиус кривых в плане с виражом/ без виража – 70/80 м

Радиусы кривых в продольном профиле

Выпуклых – не менее 600 м

Вогнутых – не менее 250 м

Основные характеристики этапа 9:

Категория улицы – улица в зоне жилой застройке;

Проектная скорость движения – 40 км/ч;

Протяженность – 0,34232 км;

Тип дорожной одежды – капитальный, нежесткий;

Число полос движения – 2;

Ширина полосы движения – 3,5 м;

Пешеходные тротуары – 2,25 м;

Наибольший продольный уклон – 80 ‰;

Наименьший радиус кривых в плане с виражом/ без виража – 70/80 м

Радиусы кривых в продольном профиле

Выпуклых – не менее 600 м

Вогнутых – не менее 250 м

Основные характеристики этапа 10:

Категория улицы – улица в зоне жилой застройке;

Проектная скорость движения – 40 км/ч;

Протяженность – 0,22089 км;

Тип дорожной одежды – капитальный, нежесткий;

Число полос движения – 2;

Ширина полосы движения – 3,5 м;

Пешеходные тротуары – 2,25 м;

Наибольший продольный уклон – 80 ‰;

Наименьший радиус кривых в плане с виражом/ без виража – 70/80 м

Радиусы кривых в продольном профиле

Выпуклых – не менее 600 м

Вогнутых – не менее 250 м

Основные характеристики этапа 11:

Категория улицы – улица в зоне жилой застройке;

Проектная скорость движения – 40 км/ч;

Протяженность – 0,15519 км;

Тип дорожной одежды – капитальный, нежесткий;

Число полос движения – 2;

Ширина полосы движения – 3,5 м;

Пешеходные тротуары – 2,25 м;

Наибольший продольный уклон – 80 ‰;
 Наименьший радиус кривых в плане с виражом/ без виража – 70/80 м
 Радиусы кривых в продольном профиле
 Выпуклых – не менее 600 м
 Вогнутых – не менее 250 м

Основные характеристики этапа 12:

Категория улицы – улица в зоне жилой застройки;
 Проектная скорость движения – 40 км/ч;
 Протяженность – 0,27124 км;
 Тип дорожной одежды – капитальный, нежесткий;
 Число полос движения – 2;
 Ширина полосы движения – 3,0 м;
 Пешеходные тротуары – 2,25 м;
 Наибольший продольный уклон – 80 ‰;
 Наименьший радиус кривых в плане с виражом/ без виража – 70/80 м
 Радиусы кривых в продольном профиле
 Выпуклых – не менее 600 м
 Вогнутых – не менее 250 м

Основные характеристики этапа 13:

Категория улицы – улица в зоне жилой застройки;
 Проектная скорость движения – 40 км/ч;
 Протяженность – 0,27125 км;
 Тип дорожной одежды – капитальный, нежесткий;
 Число полос движения – 2;
 Ширина полосы движения – 3,0 м;
 Пешеходные тротуары – 2,25 м;
 Наибольший продольный уклон – 80 ‰;
 Наименьший радиус кривых в плане с виражом/ без виража – 70/80 м
 Радиусы кривых в продольном профиле
 Выпуклых – не менее 600 м
 Вогнутых – не менее 250 м

Основные характеристики этапа 14:

Категория улицы – улица в зоне жилой застройки;
 Проектная скорость движения – 40 км/ч;
 Протяженность – 0,20627 км;
 Тип дорожной одежды – капитальный, нежесткий;
 Число полос движения – 2;
 Ширина полосы движения – 3,0 м;
 Пешеходные тротуары – 2,25 м;
 Наибольший продольный уклон – 80 ‰;
 Наименьший радиус кривых в плане с виражом/ без виража – 70/80 м
 Радиусы кривых в продольном профиле
 Выпуклых – не менее 600 м
 Вогнутых – не менее 250 м

Основные характеристики этапа 15:

Категория улицы – улица в зоне жилой застройки;
 Проектная скорость движения – 40 км/ч;

Протяженность – 0,20654 км;
 Тип дорожной одежды – капитальный, нежесткий;
 Число полос движения – 2;
 Ширина полосы движения – 3,0 м;
 Пешеходные тротуары – 2,25 м;
 Наибольший продольный уклон – 80 ‰;
 Наименьший радиус кривых в плане с виражом/ без виража – 70/80 м
 Радиусы кривых в продольном профиле
 Выпуклых – не менее 600 м
 Вогнутых – не менее 250 м

Перечень субъектов Российской Федерации, перечень муниципальных районов, муниципальных округов, городских округов в составе субъектов Российской Федерации, перечень поселений, населенных пунктов, внутригородских территорий городов федерального значения, на территориях которых устанавливаются зоны планируемого размещения линейных объектов

Зона планируемого размещения линейного объекта «Улицы местного значения (улицы в жилой застройке) в жилом районе «Южные Ворота 2» в пос. Зональная Станция Томского района Томской области» устанавливается на территории:

- Субъект Российской Федерации: Томская область;
- Муниципальный район: МО «Томский район»;
- Поселение: МО «Зональненское сельское поселение»;
- Населенный пункт: п. Зональная станция.

Перечень координат характерных точек границ зон планируемого размещения линейных объектов

Улица в зоне жилой застройки «ул. Центральная»		
№ точек	Координаты, м	
	X	Y
1	2	3
1	345734,46	4331066,91
2	345736,75	4331108,88
3	345733,76	4331109,33
4	345713,78	4331106,72
5	345680,57	4331110,97
6	345663,87	4331119,80
7	345645,54	4331126,66
8	345622,48	4331132,40
9	345566,03	4331154,11
10	345532,08	4331165,94
11	345523,72	4331140,28
12	345580,26	4331119,66
13	345584,04	4331115,98
14	345602,11	4331108,74
15	345619,06	4331105,07
16	345660,77	4331087,42
17	345699,78	4331074,76
18	345701,91	4331074,07
19	345729,53	4331067,78
1	345734,46	4331066,91

Улица в зоне жилой застройки «ул. Парковая»

№ точек	Координаты, м	
	X	Y
1	2	3
20	345552,55	4331338,59
21	345551,99	4331342,68
22	345547,27	4331377,48
23	345541,71	4331411,03
24	345538,68	4331422,64
25	345530,93	4331452,36
26	345531,94	4331459,72
27	345525,76	4331479,26
28	345517,77	4331492,92
29	345506,93	4331519,95
30	345480,26	4331575,64
31	345442,93	4331639,30
32	345416,13	4331670,90
33	345402,77	4331685,02
34	345387,02	4331698,88
35	345370,04	4331711,09
36	345348,83	4331723,82
37	345284,38	4331759,09
38	345231,41	4331774,78
39	345221,45	4331781,46
40	345216,42	4331774,79
41	345192,10	4331776,10
42	345184,74	4331779,72
43	345164,76	4331780,79
44	345147,11	4331778,53
45	345132,04	4331779,87
46	345130,98	4331760,40
47	345183,74	4331757,44
48	345214,12	4331754,90
49	345235,92	4331751,40
50	345254,28	4331746,64
51	345274,46	4331739,23
52	345319,37	4331717,27
53	345324,48	4331710,95
54	345341,52	4331701,39
55	345357,47	4331695,18
56	345374,29	4331682,94
57	345389,95	4331669,03
58	345404,11	4331653,57
59	345418,10	4331635,13
60	345443,62	4331595,12
61	345465,90	4331558,17
62	345481,37	4331528,81
63	345481,67	4331520,83
64	345489,55	4331503,00
65	345498,67	4331488,49
66	345504,66	4331471,88
67	345513,75	4331441,83
68	345520,89	4331411,27
69	345528,00	4331366,52
70	345530,70	4331338,52
71	345531,74	4331307,87
72	345529,98	4331266,75
73	345526,24	4331235,61
74	345520,42	4331204,79
75	345512,85	4331175,37
76	345502,72	4331144,62
77	345494,15	4331122,66

78	345488,21	4331108,90
79	345482,28	4331103,53
80	345473,71	4331085,97
81	345468,46	4331069,36
82	345466,67	4331066,14
83	345439,58	4331022,84
84	345422,53	4330999,64
85	345403,39	4330976,16
86	345390,33	4330961,96
87	345376,35	4330949,20
88	345361,15	4330938,06
89	345344,78	4330928,72
90	345327,45	4330921,32
91	345307,44	4330915,17
92	345272,88	4330908,13
93	345276,03	4330889,32
94	345312,23	4330895,59
95	345332,64	4330901,40
96	345350,08	4330908,52
97	345366,91	4330917,49
98	345378,80	4330925,84
99	345392,91	4330937,02
100	345406,29	4330949,29
101	345419,53	4330964,52
102	345436,06	4330984,84
103	345439,90	4330986,23
104	345446,10	4330998,13
105	345457,29	4331013,71
106	345462,72	4331022,02
107	345468,26	4331025,52
108	345479,04	4331042,90
109	345484,26	4331057,81
110	345488,82	4331066,01
111	345498,60	4331085,55
112	345500,77	4331090,20
113	345511,51	4331113,33
114	345517,26	4331127,72
115	345521,51	4331139,23
11	345523,72	4331140,28
10	345532,08	4331165,94
116	345531,01	4331168,04
117	345538,55	4331196,56
118	345544,54	4331226,59
119	345548,64	4331256,93
120	345551,18	4331299,72
121	345552,12	4331326,57
20	345552,55	4331338,59

Улица в зоне жилой застройке «ул. Южная»		
№ точек	Координаты, м	
	X	Y
1	2	3
122	345396,74	4330613,47
123	345380,09	4330620,48
124	345359,42	4330638,38
125	345337,37	4330660,60
126	345321,03	4330679,77
127	345309,70	4330698,80
128	345306,77	4330716,54
129	345301,88	4330740,27
130	345298,59	4330760,00

131	345292,51	4330776,72
132	345274,14	4330886,90
93	345276,03	4330889,32
92	345272,88	4330908,13
133	345270,34	4330909,73
134	345240,02	4331091,58
135	345241,99	4331099,51
136	345238,70	4331119,24
137	345232,62	4331135,96
138	345218,50	4331220,61
139	345220,15	4331222,91
140	345217,19	4331240,66
141	345214,89	4331242,31
142	345182,85	4331434,46
143	345184,49	4331436,76
144	345181,53	4331454,51
145	345179,23	4331456,16
146	345162,72	4331555,18
147	345164,69	4331563,11
148	345161,40	4331582,84
149	345155,32	4331599,56
150	345145,47	4331658,63
151	345147,12	4331660,93
152	345144,16	4331678,68
153	345142,06	4331679,72
154	345128,89	4331758,07
46	345130,98	4331760,40
45	345132,04	4331779,87
155	345127,08	4331780,14
156	345125,48	4331781,58
157	345114,39	4331850,31
158	345111,40	4331899,15
159	345111,40	4331915,50
160	345108,90	4331915,06
161	345091,46	4331904,70
162	345091,53	4331888,71
163	345094,54	4331847,88
164	345106,31	4331777,99
165	345129,67	4331637,87
166	345127,70	4331629,94
167	345130,99	4331610,21
168	345137,07	4331593,48
169	345146,99	4331533,97
170	345145,33	4331531,81
171	345148,29	4331514,05
172	345150,59	4331512,41
173	345173,93	4331372,42
174	345174,92	4331366,50
175	345196,13	4331239,27
176	345194,50	4331236,88
177	345197,45	4331219,13
178	345199,73	4331217,62
179	345206,47	4331177,23
180	345204,50	4331169,29
181	345207,79	4331149,57
182	345213,87	4331132,84
183	345225,99	4331060,13
184	345226,97	4331054,21
185	345251,59	4330906,60
186	345249,95	4330904,27
187	345253,08	4330885,53

188	345255,40	4330883,78
189	345268,62	4330804,47
190	345266,65	4330796,54
191	345269,94	4330776,81
192	345276,02	4330760,08
193	345284,26	4330710,51
194	345286,89	4330694,98
195	345300,42	4330671,77
196	345312,66	4330658,76
197	345337,60	4330633,03
198	345357,06	4330614,21
199	345376,40	4330593,92
200	345379,53	4330590,51
122	345396,74	4330613,47

Улица в зоне жилой застройки «ул. Школьная»		
№ точек	Координаты, м	
	X	Y
1	2	3
201	345504,92	4331278,10
202	345503,10	4331289,03
203	345494,12	4331294,94
204	345483,77	4331293,22
205	345477,20	4331284,02
140	345217,19	4331240,66
139	345220,15	4331222,91
206	345472,38	4331264,96
207	345484,27	4331264,38
208	345493,15	4331265,86
201	345504,92	4331278,10

Улица в зоне жилой застройки «ул. Научная»		
№ точек	Координаты, м	
	X	Y
1	2	3
209	345470,60	4331484,03
210	345468,83	4331494,67
211	345453,70	4331502,44
212	345444,82	4331500,96
213	345433,77	4331496,57
144	345181,53	4331454,51
143	345184,49	4331436,76
214	345444,50	4331480,11
215	345453,71	4331473,52
216	345464,31	4331475,28
209	345470,60	4331484,03

Улица в зоне жилой застройки «ул. Энергичная»		
№ точек	Координаты, м	
	X	Y
1	2	3
187	345253,08	4330885,53
186	345249,95	4330904,27
217	345060,24	4330872,64
218	345063,37	4330853,90
187	345253,08	4330885,53

Улица в зоне жилой застройки «ул. Успешная»		
№ точек	Координаты, м	
	X	Y
1	2	3

177	345197,45	4331219,13
176	345194,50	4331236,88
219	345004,64	4331205,22
220	345007,74	4331187,49
177	345197,45	4331219,13

Улица в зоне жилой застройки «ул. Удачная»		
№ точек	Координаты, м	
	X	Y
1	2	3
171	345148,29	4331514,05
170	345145,33	4331531,81
221	344954,21	4331499,94
222	344957,14	4331482,18
171	345148,29	4331514,05

Магистральная улица районного значения		
№ точек	Координаты, м	
	X	Y
1	2	3
217	345060,24	4330872,64
223	345053,68	4330873,55
224	345047,75	4330872,45
225	345051,99	4330849,79
226	345057,88	4330850,91
218	345063,37	4330853,90
217	345060,24	4330872,64
219	345004,64	4331205,22
227	345000,58	4331206,65
228	344994,63	4331205,89
229	344998,06	4331183,74
230	345003,96	4331184,81
220	345007,74	4331187,49
219	345004,64	4331205,22
221	344954,21	4331499,94
231	344951,07	4331501,48
232	344945,14	4331500,58
233	344948,43	4331478,83
234	344954,36	4331479,72
222	344957,14	4331482,18
221	344954,21	4331499,94
159	345111,40	4331915,50
235	345112,55	4331927,43
236	345111,73	4331933,99
237	345101,40	4331931,53
238	345086,92	4331925,71
239	345089,68	4331916,62
161	345091,46	4331904,70
160	345108,90	4331915,06
159	345111,40	4331915,50

Предельные параметры разрешенного строительства, реконструкции объектов капитального строительства, входящих в состав линейных объектов в границах зон их планируемого размещения

. Предельное количество этажей и (или) предельная высота объектов капитального

строительства, входящих в состав линейных объектов, в границах каждой зоны планируемого размещения таких объектов

Предельная высота улицы (высота земляного полотна) установлена требованиями СП 42.13330.2016 «Планировка и застройка городских и сельских поселений. Актуализированная редакция СНиП 35-01-2001».

Земляное полотно проектируется и возводится с учетом категории улицы, типа дорожной одежды, высоты насыпи и глубины выемки, свойств грунтов, используемых в земляном полотне, условий производства работ по возведению полотна, природных условий района строительства и особенностей инженерно-геологических условий участка строительства, опыта эксплуатации улиц в данном районе, исходя из обеспечения требуемых прочности, устойчивости и стабильности как самого земляного полотна, так и дорожной одежды.

Высота земельного полотна определяется путем принятия руководящей отметки, при проектировании продольного профиля трассы.

Основным условием для принятия руководящей отметки, при проектировании продольного профиля улицы, являются планировочные отметки прилегающей застройки.

Расчетная скорость движения транспорта, параметры плана, продольного и поперечного профилей назначены в соответствии с п. 11.5 СП 42.13330.2016. Наименьшее расстояние видимости назначены в соответствии с п. 11.16 и п. 11.17 СП 42.13330.2016.

В состав проектируемого линейного объекта не входят здания и (или) сооружения, имеющих пространство (объем между полом и потолком, где располагаются помещения), в связи с чем, определение предельного количества этажей не требуется.

Максимальный процент застройки каждой зоны планируемого размещения объектов капитального строительства, входящих в состав линейных объектов, определяемый как отношение площади зоны планируемого размещения объекта капитального строительства, входящего в состав линейного объекта, которая может быть застроена, ко всей площади этой зоны

Проектом планировки территории определены границы зон планируемого размещения линейного объекта обеспечивающая размещение объекта улично-дорожной сети, включающую в себя единую сеть объектов капитального строительства предназначенных для движения транспортных средств и пешеходов, с учетом перспективного роста интенсивности движения.

Границы зон планируемого размещения линейных объектов закреплены красными линиями и относится к землям общего пользования транспортного назначения, определенной в виде единой системы в увязке с планировочной структурой микрорайона, обеспечивающей удобные, быстрые и безопасные транспортные связи со всеми функциональными зонами, автомобильными дорогами общей сети.

Проектом планировки территории установлены зоны планируемого размещения линейных объектов «Улицы местного значения (улицы в жилой застройке) в жилом районе «Южные Ворота 2» в пос. Зональная Станция Томского района Томской области»:

- Улица в зоне жилой застройки «ул. Центральная»;
- Улица в зоне жилой застройки «ул. Парковая»;
- Улица в зоне жилой застройки «ул. Южная»;
- Улица в зоне жилой застройки «ул. Энергичная»;
- Улица в зоне жилой застройки «ул. Школьная»;
- Улица в зоне жилой застройки «ул. Успешная»;

- Улица в зоне жилой застройки «ул. Научная»;
- Улица в зоне жилой застройки «ул. Удачная»;
- Магистральная улица районного значения.

Установленные зоны планируемого размещения линейных объектов «Улицы местного значения (улицы в жилой застройке) в жилом районе «Южные Ворота 2» в пос. Зональная Станция Томского района Томской области», включающие в себя 15 этапов строительства, в том числе:

- 1 этап – ул. Центральная ПК0+00,00 – ПК2+30,43;
- 2 этап – ул. Парковая ПК0+11,75 – ПК4+00,65;
- 3 этап – ул. Южная ПК0+00,00 – ПК3+46,14;
- 4 этап – ул. Парковая ПК4+00,65 – ПК6+59,11;
- 5 этап – ул. Энергичная ПК0+11,50 – ПК2+18,25;
- 6 этап – ул. Южная ПК3+46,14 – ПК6+83,31;
- 7 этап – ул. Южная ПК6+83,31 – ПК9+85,31;
- 8 этап – ул. Парковая ПК6+59,11 – ПК9+04,65;
- 9 этап – ул. Парковая ПК9+04,65 – ПК12+46,97;
- 10 этап – ул. Южная ПК9+85,31 – ПК12+06,20;
- 11 этап – ул. Южная ПК12+29,77 – ПК13+84,96;
- 12 этап – ул. Школьная ПК0+11,50 – ПК2+82,74;
- 13 этап – ул. Научная ПК0+11,50 – ПК2+82,75;
- 14 этап – ул. Успешная ПК0+11,50 – ПК2+17,77;
- 15 этап – ул. Удачная ПК0+11,50 – ПК2+18,04.

Конструктивные элементы улично-дорожной сети размещаются в границах зон планируемого размещения линейных объектов «Улицы местного значения (улицы в жилой застройке) в жилом районе «Южные Ворота 2» в пос. Зональная Станция Томского района Томской области», с учетом требований СП 42.13330.2016 «Планировка и застройка городских и сельских поселений. Актуализированная редакция СНиП 35-01-2001» и иных строительных норм и правил.

Максимальный процент застройки зон планируемого размещения линейных объектов «Улицы местного значения (улицы в жилой застройке) в жилом районе «Южные Ворота 2» в пос. Зональная Станция Томского района Томской области» составляет 100%.

Местоположение размещения объектов капитального строительства, подлежит определению и (или) уточнению при архитектурно-строительном проектировании, но не может выходить за границы зон планируемого размещения линейного объекта.

Минимальные отступы от границ земельных участков в целях определения мест допустимого размещения объектов капитального строительства, которые входят в состав линейных объектов и за пределами которых запрещено строительство таких объектов, в границах каждой зоны планируемого размещения объектов капитального строительства, входящих в состав линейных объектов

Минимальные отступы от границ земельных участков в целях определения мест допустимого размещения объектов капитального строительства, которые входят в состав линейных объектов и за пределами которых запрещено строительство таких объектов, в

границах каждой зоны планируемого размещения объектов капитального строительства, входящих в состав линейных объектов не устанавливаются.

Требования к архитектурным решениям объектов капитального строительства, входящих в состав линейных объектов, в границах каждой зоны планируемого размещения таких объектов, расположенной в границах территории исторического поселения федерального или регионального значения, с указанием

Территория подготовки проекта планировки территории, не относится к территориям исторического поселения федерального или регионального, или местного значения, в связи с чем, не требуется установление требований к архитектурным решениям объектов капитального строительства, в том числе:

- требований к цветовому решению внешнего облика таких объектов;
- требований к строительным материалам, определяющим внешний облик таких объектов;
- требований к объемно-пространственным, архитектурно-стилистическим и иным характеристикам таких объектов, влияющим на их внешний облик и (или) на композицию, а также на силуэт застройки исторического поселения.

При необходимости, по решению технического заказчика, требования к архитектурным решениям могут устанавливаться техническим заданием на проектирование. В данном случае принимаемые решения подлежат согласованию с техническим заказчиком.

Мероприятия по защите сохраняемых объектов капитального строительства

Проектом проведен анализ проектируемой территории на предмет наличия сетей и объектов инженерной инфраструктуры и объектов транспортной инфраструктуры.

В границах проектируемой территории из объектов и сетей инженерной инфраструктуры присутствует: водопровод (недействующий).

Мероприятия по защите сохраняемых объектов капитального строительства включают:

- проведение наблюдений за состоянием, своевременным выявлением и развитием имеющихся отклонений в поведении вновь строящихся сооружений, их оснований и окружающего массива грунта от проектных данных, разработка мероприятий по предупреждению и устранению возможных негативных последствий, обеспечение сохранности существующей застройки, находящейся в зоне влияния нового строительства, а также сохранение окружающей природной среды;
- разработку прогноза состояния строящегося объекта, воздействия его на окружающие здания и сооружения, на атмосферную, геологическую, гидрогеологическую и гидрологическую среду в период строительства и последующие годы эксплуатации для оценки изменений их состояния, своевременного выявления дефектов, предупреждения и устранения негативных процессов, а также оценки правильности принятых методов расчета, проектных решений и результатов прогноза.

Состав и объемы работ по обследованию в каждом конкретном случае определяются программой работ с учетом требований действующих нормативных документов и ознакомления с проектно-технической документацией строящегося сооружения, а также ОКС, находящихся в зоне влияния нового строительства.

Строящиеся объекты капитального строительства на момент подготовки проекта планировки территории отсутствуют.

Объекты капитального строительства, планируемые к строительству в соответствии с ранее утвержденной документацией по планировке территории, в границах зоны планируемого размещения линейного объекта отсутствуют.

Мероприятия по защите и переносу существующих объектов капитального строительства, необходимо предусмотреть на стадии архитектурно строительного проектирования с учетом требований раздела 12 СП 42.13330.2016, технических условий выданных эксплуатирующими организациями и нормативными документами регламентирующими проектирование и строительство отдельных видов сооружений.

Мероприятия по сохранению объектов культурного наследия

По данным Комитета по охране объектов культурного наследия Томской области от 05.06.2020 № 48-01-1315, объекты культурного наследия, включенные в единый государственный реестр объектов культурного наследия, выявленные объекты культурного наследия, а также территории объектов культурного наследия, установленные зоны охраны и защитные зоны объектов культурного наследия, в границах территории разработки документации по планировке территории отсутствуют.

В случае обнаружения в ходе проведения строительных или иных работ на данной территории объекта, обладающего признаками объекта культурного наследия, в том числе объекта археологического наследия, лицо, проводящее указанные работы, обязано незамедлительно приостановить указанные работы и в течение трех дней со дня обнаружения такого объекта направить в региональный орган охраны объектов культурного наследия письменное заявление об обнаруженном объекте культурного наследия, а действие положений проектной документации, на данной территории приостанавливается до внесения соответствующих изменений (п. 4 ст. 36 Федерального закона РФ от 25.06.2002 № 73-ФЗ «Об объектах культурного наследия (памятниках истории и культуры) народов РФ»).

Мероприятия по охране окружающей среды

Для минимизации ущерба наносимого окружающей среде, при строительстве и эксплуатации объекта «Улицы местного значения (улицы в жилой застройке) в жилом районе «Южные Ворота 2» в пос. Зональная Станция Томского района Томской области» необходимо соблюдать следующие мероприятия:

- проведение подготовительных и строительных работ строго в границах полосы отвода земель в кратчайшие сроки;
- применение инновационных технологий и их соблюдение в процессе строительства;
- применение современной техники, а также ее содержание в исправном техническом состоянии;
- недопущение развития эрозионных явлений и устройством водопропускных устройств, обеспечением их нормальной работы, а также своевременным проведением укрепительных мероприятий и пр.;
- исключение размещения производственных площадок, стоянок, мойки и ремонта строительной техники вне специально отведенных мест, удаленных от водных объектов;

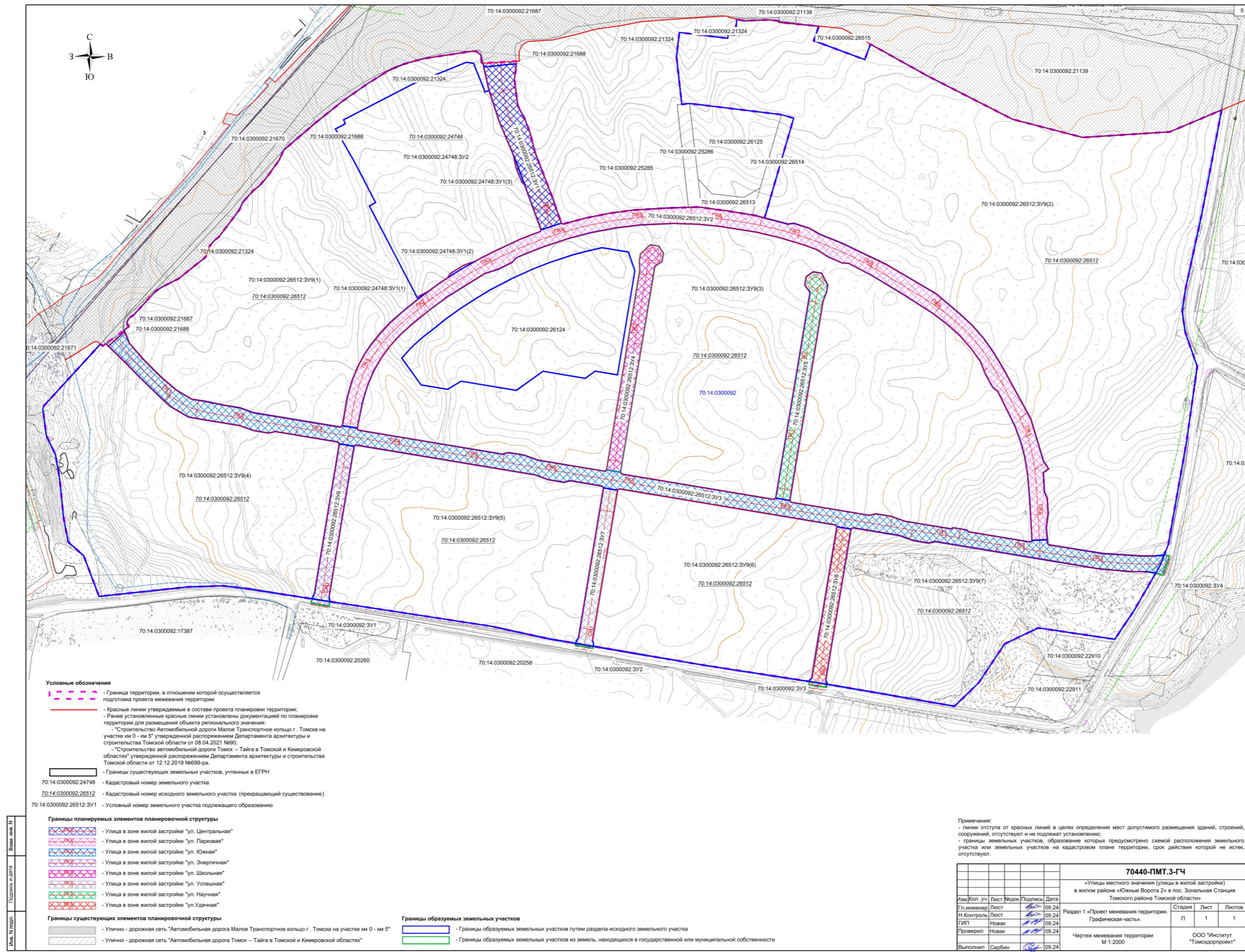
- ограничение работы машин и механизмов в период неблагоприятных метеорологических условий;
- исключение устройства складов ГСМ на стройплощадке; заправку техники производить по мере необходимости только в отведенных заправочных пунктах, удаленных от водных объектов; заправка техники топливом и маслами производится автозаправщиком с помощью шлангов, имеющих затворы у выпускного отверстия и использованием металлических поддонов во избежание протечек;
- ремонт строительной техники и механизмов исключительно на базах строительных организаций;
- создание организованного отвода поверхностных вод с проезжей части автомобильной дороги;
- организация регулярной уборки территории, установка контейнеров для сбора мусора в специально предусмотренных местах для складирования бытовых и производственных отходов, а также их своевременная утилизация, установка биотуалетов в местах производства сосредоточенных работ;
- ликвидация всех временных сооружений после завершения строительных работ рабочим;
- уменьшение зоны воздействия автомобильной дороги при ее эксплуатации средствами организации движения (обеспечение непрерывного и равномерного проезда транспорта, исключающего необоснованные изменения скорости);
- визуальный мониторинг и контроль при проведении строительных работ и постоянное наблюдение за техническим состоянием сооружения (контроль за выполнением мониторинга возлагается на Заказчика, общий и экологический контроль и методическая помощь осуществляется местными органами охраны природы);
- обеспечение работников средствами индивидуальной защиты;
- наличие соответствующих паспортов и сертификатов на все используемые изделия и строительные материалы;
- наличие у строительной организации всех необходимых сертификатов, разрешений на выбросы, лицензии на право деятельности с опасными отходами и лимитов на их размещение на этапе проведения тендера на реализацию проектируемой деятельности.

Соблюдение мероприятий по охране природы, противопожарных требований, техники безопасности в строительстве, производственной санитарии, правил дорожного движения исключат аварийные ситуации, которые могут возникнуть при производстве работ по строительству и дальнейшей эксплуатации объектов проектирования.

Мероприятия по защите территории от чрезвычайных ситуаций природного и техногенного характера.

Согласно п. 14 ст. 48 Градостроительного кодекса мероприятия по гражданской обороне, мероприятия по предупреждению чрезвычайных ситуаций разрабатываются в составе проектной документации объектов использования атомной энергии, опасных производственных объектов, особо опасных, технически сложных, уникальных объектов, объектов обороны и безопасности. В связи с тем, что проектируемый объект «Улицы местного значения (улицы в жилой застройке) в жилом районе «Южные Ворота 2» в пос. Зональная Станция Томского района Томской области» не относится к вышеперечисленным объектам, разрабатывать мероприятия по гражданской обороне,

мероприятия по предупреждению чрезвычайных ситуаций природного и техногенного характера не требуется.



Приложение 5
к приказу Департамента
градостроительного развития
Томской области
от _____ № _____

Проект межевания территории. Текстовая часть Перечень образуемых земельных участков

Для размещения линейного объекта местного значения «Улицы местного значения (улицы в жилой застройке) в жилом районе «Южные Ворота 2» в пос. Зональная Станция Томского района Томской области», проектом межевания территории предусмотрено образование тринадцати земельных участков общей площадью 81571 кв.м.

Таблица 2.1.1 Перечень образуемых земельных участков

1		
Условный номер	70:14:0300092:26512:3У1	
Адрес или описание местоположения	Российская Федерация, Томская область, Томский район, п. Зональная Станция, мкр. «Калинка»	
Кадастровый номер исходного земельного участка	70:14:0300092:26512	
Вид разрешенного использования исходного земельного участка	Для сельскохозяйственных целей	
Площадь, кв.м.	6361	
Категория земель	Земли населённых пунктов	
Вид разрешенного использования	Улично-дорожная сеть	
Сведения об отнесении (неотнесении) образуемого земельного участка к территории общего пользования	Относится к территориям общего пользования	
Способ образования	Образование земельного участка путем раздела земельного участка с кадастровым номером 70:14:0300092:26512	
Кадастровые номера расположенных в пределах земельного участка объектов недвижимости	-	
Сведения о резервировании и (или) изъятии для государственных или муниципальных нужд	-	
Перечень координат характерных точек образуемого земельного участка		
Обозначение характерных точек границы	Координаты, м	
	X	Y
1	2	3
1	345729,53	4331067,78
2	345733,76	4331109,33
3	345713,78	4331106,72
4	345680,57	4331110,97
5	345663,87	4331119,80
6	345645,54	4331126,66
7	345622,48	4331132,40
8	345566,03	4331154,11
9	345532,08	4331165,94
10	345523,72	4331140,28
11	345611,53	4331108,25
12	345660,77	4331087,42
13	345699,78	4331074,76
н1	345701,91	4331074,07

1	345729,53	4331067,78
2		
Условный номер	70:14:0300092:26512:ЗУ2	
Адрес или описание местоположения	Российская Федерация, Томская область, Томский район, п. Зональная Станция, мкр. «Калинка»	
Кадастровый номер исходного земельного участка	70:14:0300092:26512	
Вид разрешенного использования исходного земельного участка	Для сельскохозяйственных целей	
Площадь, кв.м.	25232	
Категория земель	Земли населённых пунктов	
Вид разрешенного использования	Улично-дорожная сеть	
Сведения об отнесении (неотнесении) образуемого земельного участка к территории общего пользования	Относится к территориям общего пользования	
Способ образования	Образование земельного участка путем раздела земельного участка с кадастровым номером 70:14:0300092:26512	
Кадастровые номера расположенных в пределах земельного участка объектов недвижимости	-	
Сведения о резервировании и (или) изъятии для государственных или муниципальных нужд	-	
Перечень координат характерных точек образуемого земельного участка		
Обозначение характерных точек границы	Координаты, м	
	Х	У
1	2	3
1	345552,55	4331338,59
2	345551,99	4331342,68
3	345547,27	4331377,48
4	345541,71	4331411,03
5	345538,68	4331422,64
н1	345530,93	4331452,36
н2	345531,94	4331459,72
н3	345525,76	4331479,26
н4	345517,77	4331492,92
н5	345506,93	4331519,95
н6	345480,26	4331575,64
н7	345442,93	4331639,30
н8	345416,13	4331670,90
н9	345402,77	4331685,02
н10	345387,02	4331698,88
н11	345370,04	4331711,09
н12	345348,83	4331723,82
н13	345284,38	4331759,09
н14	345231,41	4331774,78
н15	345221,45	4331781,46
н16	345216,42	4331774,79
н17	345192,10	4331776,10
н18	345184,74	4331779,72
н19	345164,76	4331780,79
н20	345147,11	4331778,53
н21	345132,04	4331779,87
н22	345130,98	4331760,40
н23	345183,74	4331757,44
н24	345214,12	4331754,90

н25	345235,92	4331751,40
н26	345254,28	4331746,64
н27	345274,46	4331739,23
н28	345319,37	4331717,27
н29	345324,48	4331710,95
н30	345341,52	4331701,39
н31	345357,47	4331695,18
н32	345374,29	4331682,94
н33	345389,95	4331669,03
н34	345404,11	4331653,57
н35	345418,10	4331635,13
н36	345443,62	4331595,12
н37	345465,90	4331558,17
н38	345481,37	4331528,81
н39	345481,67	4331520,83
н40	345489,55	4331503,00
н41	345498,67	4331488,49
н42	345504,66	4331471,88
н43	345513,75	4331441,83
н44	345520,89	4331411,27
н45	345528,00	4331366,52
н46	345530,70	4331338,52
н47	345531,74	4331307,87
н48	345529,98	4331266,75
н49	345526,24	4331235,61
н50	345520,42	4331204,79
н51	345512,85	4331175,37
н52	345502,72	4331144,62
н53	345494,15	4331122,66
н54	345488,21	4331108,90
н55	345482,28	4331103,53
н56	345473,71	4331085,97
н57	345468,46	4331069,36
н58	345439,58	4331022,84
н59	345422,53	4330999,64
н60	345403,39	4330976,16
н61	345390,33	4330961,96
н62	345376,35	4330949,20
н63	345361,15	4330938,06
н64	345344,78	4330928,72
н65	345327,45	4330921,32
н66	345307,44	4330915,17
н67	345272,88	4330908,13
н68	345276,03	4330889,32
н69	345312,23	4330895,59
н70	345332,64	4330901,40
н71	345350,08	4330908,52
н72	345366,91	4330917,49
н73	345378,80	4330925,84
н74	345392,91	4330937,02
н75	345406,29	4330949,29
н76	345419,53	4330964,52
6	345436,06	4330984,84
7	345439,37	4330989,04
8	345441,73	4330992,03
9	345448,96	4331002,13
10	345456,24	4331012,20
11	345457,29	4331013,71
12	345467,23	4331028,94
13	345476,75	4331044,33
14	345488,82	4331066,01

15	345498,60	4331085,55
16	345500,77	4331090,20
17	345511,51	4331113,33
18	345517,26	4331127,72
19	345521,51	4331139,23
20	345523,72	4331140,28
21	345532,08	4331165,94
22	345531,01	4331168,04
23	345538,55	4331196,56
24	345544,54	4331226,59
25	345548,64	4331256,93
26	345551,18	4331299,72
27	345552,12	4331326,57
1	345552,55	4331338,59
3		
Условный номер	70:14:0300092:26512:ЗУ3	
Адрес или описание местоположения	Российская Федерация, Томская область, Томский район, п. Зональная Станция, мкр. «Калинка»	
Кадастровый номер исходного земельного участка	70:14:0300092:26512	
Вид разрешенного использования исходного земельного участка	Для сельскохозяйственных целей	
Площадь, кв.м.	27577	
Категория земель	Земли населённых пунктов	
Вид разрешенного использования	Улично-дорожная сеть	
Сведения об отнесении (неотнесении) образуемого земельного участка к территории общего пользования	Относится к территориям общего пользования	
Способ образования	Образование земельного участка путем раздела земельного участка с кадастровым номером 70:14:0300092:26512	
Кадастровые номера расположенных в пределах земельного участка объектов недвижимости	-	
Сведения о резервировании и (или) изъятии для государственных или муниципальных нужд	-	
Перечень координат характерных точек образуемого земельного участка		
Обозначение характерных точек границы	Координаты, м	
	Х	У
1	2	3
1	345396,74	4330613,48
н1	345380,09	4330620,48
н2	345359,42	4330638,38
н3	345337,37	4330660,60
н4	345321,03	4330679,77
н5	345309,70	4330698,80
н6	345306,77	4330716,54
н72	345301,88	4330740,27
н73	345298,59	4330760,00
н74	345292,51	4330776,72
н8	345274,14	4330886,90
н9	345276,03	4330889,32
н10	345272,88	4330908,13
н11	345270,34	4330909,73
н75	345240,02	4331091,58
н76	345241,99	4331099,51

н77	345238,70	4331119,24
н78	345232,62	4331135,96
н16	345218,50	4331220,61
н17	345220,15	4331222,91
н18	345217,19	4331240,66
н19	345214,89	4331242,31
н24	345182,85	4331434,46
н25	345184,49	4331436,76
н26	345181,53	4331454,51
н27	345179,23	4331456,16
н79	345162,72	4331555,18
н80	345164,69	4331563,11
н81	345161,40	4331582,84
н82	345155,32	4331599,56
н28	345145,47	4331658,63
н29	345147,12	4331660,93
н83	345144,16	4331678,68
н84	345142,06	4331679,72
н33	345128,89	4331758,07
н34	345130,98	4331760,40
н35	345132,04	4331779,87
н36	345127,08	4331780,14
н37	345125,48	4331781,58
н38	345114,39	4331850,31
н39	345111,40	4331899,15
н40	345111,40	4331915,50
н41	345112,55	4331927,43
2	345099,32	4331922,20
н42	345089,68	4331916,62
н43	345091,46	4331904,70
н44	345091,53	4331888,71
н45	345094,54	4331847,88
н46	345106,31	4331777,99
н85	345129,67	4331637,87
н86	345127,70	4331629,94
н87	345130,99	4331610,21
н88	345137,07	4331593,48
н47	345146,99	4331533,97
н48	345145,33	4331531,81
н49	345148,29	4331514,05
н50	345150,59	4331512,41
н51	345173,93	4331372,42
н52	345174,92	4331366,50
н53	345196,13	4331239,27
н54	345194,50	4331236,88
н55	345197,45	4331219,13
н56	345199,73	4331217,62
н89	345206,47	4331177,23
н90	345204,50	4331169,29
н91	345207,79	4331149,57
н92	345213,87	4331132,84
н59	345251,59	4330906,60
н60	345249,95	4330904,27
н61	345253,08	4330885,53
н62	345255,40	4330883,78
н93	345268,62	4330804,47
н94	345266,65	4330796,54
н95	345269,94	4330776,81
н96	345276,02	4330760,08
н97	345284,26	4330710,51
н67	345286,89	4330694,98

н68	345300,42	4330671,77
н69	345312,66	4330658,76
н70	345337,60	4330633,03
н71	345357,06	4330614,21
3	345376,40	4330593,92
4	345394,76	4330613,66
1	345396,74	4330613,48
4		
Условный номер	70:14:0300092:26512:ЗУ4	
Адрес или описание местоположения	Российская Федерация, Томская область, Томский район, п. Зональная Станция, мкр. «Калинка»	
Кадастровый номер исходного земельного участка	70:14:0300092:26512	
Вид разрешенного использования исходного земельного участка	Для сельскохозяйственных целей	
Площадь, кв.м.	5373	
Категория земель	Земли населённых пунктов	
Вид разрешенного использования	Улично-дорожная сеть	
Сведения об отнесении (неотнесении) образуемого земельного участка к территории общего пользования	Относится к территориям общего пользования	
Способ образования	Образование земельного участка путем раздела земельного участка с кадастровым номером 70:14:0300092:26512	
Кадастровые номера расположенных в пределах земельного участка объектов недвижимости	-	
Сведения о резервировании и (или) изъятии для государственных или муниципальных нужд	-	
Перечень координат характерных точек образуемого земельного участка		
Обозначение характерных точек границы	Координаты, м	
	X	Y
1	2	3
н1	345504,92	4331278,10
н2	345503,10	4331289,03
н3	345494,12	4331294,94
н4	345483,77	4331293,22
н5	345477,20	4331284,02
н6	345217,19	4331240,66
н7	345220,15	4331222,91
н8	345472,38	4331264,96
н9	345484,27	4331264,38
н10	345493,15	4331265,86
н1	345504,92	4331278,10
5		
Условный номер	70:14:0300092:26512:ЗУ5	
Адрес или описание местоположения	Российская Федерация, Томская область, Томский район, п. Зональная Станция, мкр. «Калинка»	
Кадастровый номер исходного земельного участка	70:14:0300092:26512	
Вид разрешенного использования исходного земельного участка	Для сельскохозяйственных целей	
Площадь, кв.м.	5372	
Категория земель	Земли населённых пунктов	
Вид разрешенного использования	Улично-дорожная сеть	

Сведения об отнесении (неотнесении) образуемого земельного участка к территории общего пользования	Относится к территориям общего пользования	
Способ образования	Образование земельного участка путем раздела земельного участка с кадастровым номером 70:14:0300092:26512	
Кадастровые номера расположенных в пределах земельного участка объектов недвижимости	-	
Сведения о резервировании и (или) изъятии для государственных или муниципальных нужд	-	
Перечень координат характерных точек образуемого земельного участка		
Обозначение характерных точек границы	Координаты, м	
	X	Y
1	2	3
н1	345470,60	4331484,03
н2	345468,83	4331494,67
н3	345453,70	4331502,44
н4	345444,82	4331500,96
н5	345433,77	4331496,57
н6	345181,53	4331454,51
н7	345184,49	4331436,76
н8	345444,50	4331480,11
н9	345453,71	4331473,52
н10	345464,31	4331475,28
н1	345470,60	4331484,03
6		
Условный номер	70:14:0300092:26512:3У6	
Адрес или описание местоположения	Российская Федерация, Томская область, Томский район, п. Зональная Станция, мкр. «Калинка»	
Кадастровый номер исходного земельного участка	70:14:0300092:26512	
Вид разрешенного использования исходного земельного участка	Для сельскохозяйственных целей	
Площадь, кв.м.	3791	
Категория земель	Земли населённых пунктов	
Вид разрешенного использования	Улично-дорожная сеть	
Сведения об отнесении (неотнесении) образуемого земельного участка к территории общего пользования	Относится к территориям общего пользования	
Способ образования	Образование земельного участка путем раздела земельного участка с кадастровым номером 70:14:0300092:26512	
Кадастровые номера расположенных в пределах земельного участка объектов недвижимости	-	
Сведения о резервировании и (или) изъятии для государственных или муниципальных нужд	-	
Перечень координат характерных точек образуемого земельного участка		
Обозначение характерных точек границы	Координаты, м	
	X	Y
1	2	3
н130	345253,08	4330885,53

н129	345249,95	4330904,27
н165	345060,24	4330872,64
н166	345053,68	4330873,55
40	345057,14	4330851,04
н167	345057,18	4330850,78
н168	345057,88	4330850,91
н169	345063,37	4330853,90
н130	345253,08	4330885,53
7		
Условный номер	70:14:0300092:26512:ЗУ7	
Адрес или описание местоположения	Российская Федерация, Томская область, Томский район, п. Зональная Станция, мкр. «Калинка»	
Кадастровый номер исходного земельного участка	70:14:0300092:26512	
Вид разрешенного использования исходного земельного участка	Для сельскохозяйственных целей	
Площадь, кв.м.	3618	
Категория земель	Земли населённых пунктов	
Вид разрешенного использования	Улично-дорожная сеть	
Сведения об отнесении (неотнесении) образуемого земельного участка к территории общего пользования	Относится к территориям общего пользования	
Способ образования	Образование земельного участка путем раздела земельного участка с кадастровым номером 70:14:0300092:26512	
Кадастровые номера расположенных в пределах земельного участка объектов недвижимости	-	
Сведения о резервировании и (или) изъятии для государственных или муниципальных нужд	-	
Перечень координат характерных точек образуемого земельного участка		
Обозначение характерных точек границы	Координаты, м	
	X	Y
1	2	3
н124	345197,45	4331219,13
н123	345194,50	4331236,88
н170	345004,64	4331205,22
н171	345000,58	4331206,65
н172	344997,02	4331206,20
н173	345000,76	4331184,32
н174	345003,96	4331184,81
н175	345007,74	4331187,49
н124	345197,45	4331219,13
8		
Условный номер	70:14:0300092:26512:ЗУ8	
Адрес или описание местоположения	Российская Федерация, Томская область, Томский район, п. Зональная Станция, мкр. «Калинка»	
Кадастровый номер исходного земельного участка	70:14:0300092:26512	
Вид разрешенного использования исходного земельного участка	Для сельскохозяйственных целей	
Площадь, кв.м.	3587	
Категория земель	Земли населённых пунктов	
Вид разрешенного использования	Улично-дорожная сеть	

Сведения об отнесении (неотнесении) образуемого земельного участка к территории общего пользования	Относится к территориям общего пользования	
Способ образования	Образование земельного участка путем раздела земельного участка с кадастровым номером 70:14:0300092:26512	
Кадастровые номера расположенных в пределах земельного участка объектов недвижимости	-	
Сведения о резервировании и (или) изъятии для государственных или муниципальных нужд	-	
Перечень координат характерных точек образуемого земельного участка		
Обозначение характерных точек границы	Координаты, м	
	X	Y
1	2	3
н118	345148,29	4331514,05
н117	345145,33	4331531,81
н176	344954,21	4331499,94
н177	344951,07	4331501,48
н178	344949,29	4331501,21
н179	344952,65	4331479,46
н180	344954,36	4331479,72
н181	344957,14	4331482,18
н118	345148,29	4331514,05
9		
Условный номер	70:14:0300092:3У1	
Адрес или описание местоположения	Российская Федерация, Томская область, Томский район, п. Зональная Станция	
Кадастровый номер исходного земельного участка	-	
Вид разрешенного использования исходного земельного участка	-	
Площадь, кв.м.	130	
Категория земель	Земли населённых пунктов	
Вид разрешенного использования	Улично-дорожная сеть	
Сведения об отнесении (неотнесении) образуемого земельного участка к территории общего пользования	Относится к территориям общего пользования	
Способ образования	Образование земельного участка из земель, находящихся в государственной или муниципальной собственности	
Кадастровые номера расположенных в пределах земельного участка объектов недвижимости	-	
Сведения о резервировании и (или) изъятии для государственных или муниципальных нужд	-	
Перечень координат характерных точек образуемого земельного участка		
Обозначение характерных точек границы	Координаты, м	
	X	Y
1	2	3
н167	345057,18	4330850,78
40	345057,14	4330851,04
н166	345053,68	4330873,55

н182	345047,75	4330872,45
н183	345051,99	4330849,79
н167	345057,18	4330850,78
10		
Условный номер	70:14:0300092:ЗУ2	
Адрес или описание местоположения	Российская Федерация, Томская область, Томский район, п. Зональная Станция	
Кадастровый номер исходного земельного участка	-	
Вид разрешенного использования исходного земельного участка	-	
Площадь, кв.м.	53	
Категория земель	Земли населённых пунктов	
Вид разрешенного использования	Улично-дорожная сеть	
Сведения об отнесении (неотнесении) образуемого земельного участка к территории общего пользования	Относится к территориям общего пользования	
Способ образования	Образование земельного участка из земель, находящихся в государственной или муниципальной собственности	
Кадастровые номера расположенных в пределах земельного участка объектов недвижимости	-	
Сведения о резервировании и (или) изъятии для государственных или муниципальных нужд	-	
Перечень координат характерных точек образуемого земельного участка		
Обозначение характерных точек границы	Координаты, м	
	X	Y
1	2	3
н173	345000,76	4331184,32
н172	344997,02	4331206,20
н184	344994,63	4331205,89
н185	344998,39	4331183,95
н173	345000,76	4331184,32
11		
Условный номер	70:14:0300092:ЗУ3	
Адрес или описание местоположения	Российская Федерация, Томская область, Томский район, п. Зональная Станция	
Кадастровый номер исходного земельного участка	-	
Вид разрешенного использования исходного земельного участка	-	
Площадь, кв.м.	93	
Категория земель	Земли населённых пунктов	
Вид разрешенного использования	Улично-дорожная сеть	
Сведения об отнесении (неотнесении) образуемого земельного участка к территории общего пользования	Относится к территориям общего пользования	
Способ образования	Образование земельного участка из земель, находящихся в государственной или муниципальной собственности	
Кадастровые номера расположенных в пределах земельного участка объектов	-	

недвижимости		
Сведения о резервирование и (или) изъятие для государственных или муниципальных нужд	-	
Перечень координат характерных точек образуемого земельного участка		
Обозначение характерных точек границы	Координаты, м	
	X	Y
1	2	3
н179	344952,65	4331479,46
н178	344949,29	4331501,21
н186	344945,14	4331500,58
н187	344948,43	4331478,83
н179	344952,65	4331479,46
12		
Условный номер	70:14:0300092:3У4	
Адрес или описание местоположения	Российская Федерация, Томская область, Томский район, п. Зональная Станция	
Кадастровый номер исходного земельного участка	-	
Вид разрешенного использования исходного земельного участка	-	
Площадь, кв.м.	204	
Категория земель	Земли населённых пунктов	
Вид разрешенного использования	Улично-дорожная сеть	
Сведения об отнесении (неотнесении) образуемого земельного участка к территории общего пользования	Относится к территориям общего пользования	
Способ образования	Образование земельного участка из земель, находящихся в государственной или муниципальной собственности	
Кадастровые номера расположенных в пределах земельного участка объектов недвижимости	-	
Сведения о резервирование и (или) изъятие для государственных или муниципальных нужд	-	
Перечень координат характерных точек образуемого земельного участка		
Обозначение характерных точек границы	Координаты, м	
	X	Y
1	2	3
н110	345112,55	4331927,43
н188	345111,73	4331933,99
н189	345101,40	4331931,53
н190	345086,92	4331925,71
н111	345089,68	4331916,62
37	345099,32	4331922,20
н110	345112,55	4331927,43
13		
Условный номер	70:14:0300092:26512:3У9	
Адрес или описание местоположения	Российская Федерация, Томская область, Томский район, п. Зональная Станция, мкр. «Калинка»	
Кадастровый номер исходного земельного участка	70:14:0300092:26512	
Вид разрешенного использования исходного	Для сельскохозяйственных целей	

земельного участка		
Площадь, кв.м.	719773	
Категория земель	Земли населённых пунктов	
Вид разрешенного использования	Для сельскохозяйственных целей	
Сведения об отнесении (неотнесении) образуемого земельного участка к территории общего пользования	-	
Способ образования	Образование земельного участка путем раздела земельного участка с кадастровым номером 70:14:0300092:26512	
Кадастровые номера расположенных в пределах земельного участка объектов недвижимости	70:14:0312001:538	
Сведения о резервировании и (или) изъятии для государственных или муниципальных нужд	-	
Перечень координат характерных точек образуемого земельного участка		
Обозначение характерных точек границы	Координаты, м	
	X	Y
1	2	3
70:14:0300092:26512:3У9(1)		
1	345749,51	4331053,74
2	345749,43	4331058,43
3	345744,37	4331064,46
4	345734,38	4331065,41
5	345734,45	4331066,90
6	345729,53	4331067,78
н1	345701,91	4331074,07
7	345699,78	4331074,76
8	345698,00	4331069,36
9	345701,54	4331068,21
10	345734,19	4331055,02
11	345735,49	4331045,98
12	345708,49	4330979,37
13	345662,75	4330890,84
14	345658,74	4330892,90
15	345657,44	4330892,64
16	345651,18	4330880,63
17	345612,80	4330902,95
18	345558,22	4330931,37
19	345553,89	4330923,48
20	345436,06	4330984,84
н2	345419,53	4330964,52
н3	345406,29	4330949,29
н4	345392,91	4330937,02
н5	345378,80	4330925,84
н6	345366,91	4330917,49
н7	345350,08	4330908,52
н8	345332,64	4330901,40

н9	345312,23	4330895,59
н10	345276,03	4330889,32
н11	345274,14	4330886,90
н12	345292,51	4330776,72
н13	345298,59	4330760,00
н14	345301,88	4330740,27
н15	345306,77	4330716,54
н16	345309,70	4330698,80
н17	345321,03	4330679,77
н18	345337,37	4330660,60
н19	345359,42	4330638,38
н20	345380,09	4330620,48
21	345396,74	4330613,48
22	345401,49	4330619,81
23	345405,40	4330617,20
24	345407,48	4330617,66
25	345409,86	4330618,68
26	345411,98	4330620,18
27	345413,73	4330622,09
28	345414,67	4330623,55
29	345415,39	4330625,12
30	345440,32	4330647,98
31	345446,40	4330654,05
32	345450,72	4330660,61
33	345455,39	4330669,32
34	345462,00	4330682,59
35	345489,05	4330716,31
36	345502,84	4330721,68
37	345506,13	4330724,12
38	345508,57	4330726,24
39	345510,85	4330728,53
40	345512,97	4330730,97
41	345514,91	4330733,56
42	345548,99	4330759,32
43	345558,76	4330763,71
44	345572,95	4330776,46
45	345579,96	4330785,09
46	345590,13	4330794,01
47	345611,87	4330809,56
48	345624,48	4330815,21
49	345658,76	4330855,24
50	345686,99	4330890,37
51	345708,40	4330921,14
52	345725,10	4330947,74
53	345733,07	4330966,44
54	345735,28	4330974,06
55	345737,67	4330982,68

56	345739,95	4330991,76
57	345743,40	4331013,30
1	345749,51	4331053,74
70:14:0300092:26512:3V9(2)		
н21	345112,55	4331927,43
н22	345111,40	4331915,50
н23	345111,40	4331899,15
н24	345114,39	4331850,31
н25	345125,48	4331781,58
н26	345127,08	4331780,14
н27	345132,04	4331779,87
н28	345147,11	4331778,53
н29	345164,76	4331780,79
н30	345184,74	4331779,72
н31	345192,10	4331776,10
н32	345216,42	4331774,79
н33	345221,45	4331781,46
н34	345231,41	4331774,78
н35	345284,38	4331759,09
н36	345348,83	4331723,82
н37	345370,04	4331711,09
н38	345387,02	4331698,88
н39	345402,77	4331685,02
н40	345416,13	4331670,90
н41	345442,93	4331639,30
н42	345480,26	4331575,64
н43	345506,93	4331519,95
н44	345517,77	4331492,92
н45	345525,76	4331479,26
н46	345531,94	4331459,72
н47	345530,93	4331452,36
58	345538,68	4331422,64
59	345664,88	4331459,41
60	345669,36	4331444,04
61	345683,39	4331328,03
62	345682,29	4331318,09
63	345742,83	4331311,34
64	345773,21	4331315,02
65	345765,83	4331376,08
66	345771,06	4331376,85
67	345770,07	4331385,07
68	345789,90	4331387,76
69	345788,01	4331396,69
70	345789,14	4331426,89
71	345787,81	4331440,87
72	345786,06	4331440,83
73	345781,11	4331491,25

74	345762,84	4331484,60
75	345738,82	4331549,13
76	345758,40	4331556,43
77	345717,78	4331629,49
78	345663,45	4331735,82
79	345640,49	4331824,36
80	345647,52	4331934,44
81	345675,25	4331999,95
82	345542,16	4331974,58
83	345449,18	4331954,43
84	345420,93	4331950,16
85	345394,61	4331953,77
86	345351,03	4331969,15
87	345256,63	4331955,70
88	345125,11	4331932,40
н21	345112,55	4331927,43
70:14:0300092:26512:3У9(3)		
н48	345530,70	4331338,52
н49	345528,00	4331366,52
н50	345520,89	4331411,27
н51	345513,75	4331441,83
н52	345504,66	4331471,88
н53	345498,67	4331488,49
н54	345489,55	4331503,00
н55	345481,67	4331520,83
н56	345481,37	4331528,81
н57	345465,90	4331558,17
н58	345443,62	4331595,12
н59	345418,10	4331635,13
н60	345404,11	4331653,57
н61	345389,95	4331669,03
н62	345374,29	4331682,94
н63	345357,47	4331695,18
н64	345341,52	4331701,39
н65	345324,48	4331710,95
н66	345319,37	4331717,27
н67	345274,46	4331739,23
н68	345254,28	4331746,64
н69	345235,92	4331751,40
н70	345214,12	4331754,90
н71	345183,74	4331757,44
н72	345130,98	4331760,40
н73	345128,89	4331758,07
н74	345142,06	4331679,72
н75	345144,16	4331678,68
н76	345147,12	4331660,93
н77	345145,47	4331658,63

н78	345155,32	4331599,56
н79	345161,40	4331582,84
н80	345164,69	4331563,11
н81	345162,72	4331555,18
н82	345179,23	4331456,16
н83	345181,53	4331454,51
н84	345433,77	4331496,57
н85	345444,82	4331500,96
н86	345453,70	4331502,44
н87	345468,83	4331494,67
н88	345470,60	4331484,03
н89	345464,31	4331475,28
н90	345453,71	4331473,52
н91	345444,50	4331480,11
н92	345184,49	4331436,76
н93	345182,85	4331434,46
н94	345214,89	4331242,31
н95	345217,19	4331240,66
н96	345477,20	4331284,02
н97	345483,77	4331293,22
н98	345494,12	4331294,94
н99	345503,10	4331289,03
н100	345504,92	4331278,10
н101	345493,15	4331265,86
н102	345484,27	4331264,38
н103	345472,38	4331264,96
н104	345220,15	4331222,91
н105	345218,50	4331220,61
н106	345232,62	4331135,96
н107	345238,70	4331119,24
н108	345241,99	4331099,51
н109	345240,02	4331091,58
н110	345270,34	4330909,73
н111	345272,88	4330908,13
н112	345307,44	4330915,17
н113	345327,45	4330921,32
н114	345344,78	4330928,72
н115	345361,15	4330938,06
н116	345376,35	4330949,20
н117	345390,33	4330961,96
н118	345403,39	4330976,16
н119	345422,53	4330999,64
н120	345439,58	4331022,84
н121	345468,46	4331069,36
н122	345473,71	4331085,97
н123	345482,28	4331103,53
н124	345488,21	4331108,90

н125	345494,15	4331122,66
н126	345502,72	4331144,62
н127	345512,85	4331175,37
н128	345520,42	4331204,79
н129	345526,24	4331235,61
н130	345529,98	4331266,75
н131	345531,74	4331307,87
н48	345530,70	4331338,52
89	345340,26	4331236,85
90	345344,96	4331208,67
91	345335,91	4331196,00
92	345344,84	4331142,82
93	345320,70	4331109,02
94	345332,28	4331039,52
95	345322,02	4331022,12
96	345324,57	4331006,85
97	345327,58	4330988,79
98	345361,50	4330964,33
99	345375,21	4330976,75
100	345385,93	4330988,54
101	345398,72	4331004,91
102	345410,85	4331019,85
103	345424,02	4331038,24
104	345436,37	4331057,20
105	345448,11	4331076,78
106	345462,01	4331103,35
107	345474,44	4331130,94
108	345482,60	4331151,86
109	345492,32	4331181,39
110	345497,04	4331199,48
111	345501,07	4331217,51
112	345495,55	4331250,65
113	345471,89	4331258,80
89	345340,26	4331236,85
70:14:0300092:26126:3Y9(4)		
114	345379,25	4330583,72
115	345376,81	4330586,89
116	345379,52	4330590,50
117	345376,40	4330593,92
н132	345357,06	4330614,21
н133	345337,60	4330633,03
н134	345312,66	4330658,76
н135	345300,42	4330671,77
н136	345286,89	4330694,98
н137	345284,26	4330710,51
н138	345276,02	4330760,08

н139	345269,94	4330776,81
н140	345266,65	4330796,54
н141	345268,62	4330804,47
н142	345255,40	4330883,78
н143	345253,08	4330885,53
н144	345063,37	4330853,90
н145	345057,88	4330850,91
н146	345057,18	4330850,78
118	345069,73	4330770,82
119	345073,62	4330738,88
120	345072,26	4330694,46
121	345060,18	4330582,04
122	345111,80	4330562,57
123	345128,96	4330542,99
124	345160,34	4330537,11
125	345208,24	4330532,36
126	345239,23	4330527,06
127	345263,50	4330515,44
128	345296,97	4330511,10
129	345300,78	4330511,98
114	345379,25	4330583,72
70:14:0300092:26512:3Y9(5)		
н147	345251,59	4330906,60
н148	345213,87	4331132,84
н149	345207,79	4331149,57
н150	345204,50	4331169,29
н151	345206,47	4331177,23
н152	345199,73	4331217,62
н153	345197,45	4331219,13
н154	345007,74	4331187,49
н155	345003,96	4331184,81
н156	345000,76	4331184,32
130	345006,34	4331151,54
131	345022,36	4331077,40
н157	345053,68	4330873,55
н158	345060,24	4330872,64
н159	345249,95	4330904,27
н147	345251,59	4330906,60
70:14:0300092:26512:3Y9(6)		
н160	345196,13	4331239,27
н161	345174,92	4331366,50
н162	345173,93	4331372,42
н163	345150,59	4331512,41
н164	345148,29	4331514,05
н165	344957,14	4331482,18
н166	344954,36	4331479,72
н167	344952,65	4331479,46

132	344973,70	4331343,03
н168	344997,02	4331206,20
н169	345000,58	4331206,65
н170	345004,64	4331205,22
н171	345194,50	4331236,88
н160	345196,13	4331239,27
70:14:0300092:26512:3У9(7)		
н172	345146,99	4331533,97
н173	345137,07	4331593,48
н174	345130,99	4331610,21
н175	345127,70	4331629,94
н176	345129,67	4331637,87
н177	345106,31	4331777,99
н178	345094,54	4331847,88
н179	345091,53	4331888,71
н180	345091,46	4331904,70
н181	345089,68	4331916,62
133	345041,83	4331888,94
134	345005,97	4331865,00
135	345020,41	4331768,38
136	345000,25	4331725,92
137	344950,69	4331692,79
138	344921,26	4331662,44
139	344949,20	4331501,81
н182	344949,29	4331501,21
н183	344951,07	4331501,48
н184	344954,21	4331499,94
н185	345145,33	4331531,81
н172	345146,99	4331533,97
14		
Условный номер	70:14:0300092:24748:3У1	
Адрес или описание местоположения	Российская Федерация, Томская область, Томский район, п. Зональная Станция, мкр. «Калинка»	
Кадастровый номер исходного земельного участка	70:14:0300092:24748	
Вид разрешенного использования исходного земельного участка	Многоэтажная жилая застройка (высотная застройка), коммунальное обслуживание, бытовое обслуживание, здравоохранение, образование и просвещение, культурное развитие, магазины, банковская и страховая деятельность, обеспечение занятий спортом в помещениях, площадки для занятий спортом	
Площадь, кв.м.	180	
Категория земель	Земли населённых пунктов	
Вид разрешенного использования	Улично-дорожная сеть	
Сведения об отнесении (неотнесении) образуемого земельного участка к территории общего пользования	Относится к территориям общего пользования	
Способ образования	Образование земельного участка путем раздела земельного участка с кадастровым номером 70:14:0300092:24748	
Кадастровые номера расположенных в пределах	-	

земельного участка объектов недвижимости		
Сведения о резервирование и (или) изъятие для государственных или муниципальных нужд	-	
Перечень координат характерных точек образуемого земельного участка		
Обозначение характерных точек границы	Координаты, м	
	X	Y
1	2	3
70:14:0300092:24748:3У1(1)		
н1	345446,10	4330998,13
1	345441,73	4330992,03
2	345439,37	4330989,04
3	345436,06	4330984,84
н2	345439,90	4330986,23
н1	345446,10	4330998,13
70:14:0300092:24748:3У1(2)		
н3	345484,26	4331057,81
4	345476,75	4331044,33
5	345467,23	4331028,94
н4	345462,72	4331022,02
н5	345468,26	4331025,52
н6	345479,04	4331042,90
н3	345484,26	4331057,81
70:14:0300092:24748:3У1(3)		
н7	345619,06	4331105,06
6	345611,53	4331108,25
н8	345580,25	4331119,65
н9	345584,04	4331115,98
н10	345602,11	4331108,73
н7	345619,06	4331105,06
15		
Условный номер	70:14:0300092:24748:3У2	
Адрес или описание местоположения	Российская Федерация, Томская область, Томский район, п. Зональная Станция, мкр. «Калинка»	
Кадастровый номер исходного земельного участка	70:14:0300092:24748	
Вид разрешенного использования исходного земельного участка	Многоэтажная жилая застройка (высотная застройка), коммунальное обслуживание, бытовое обслуживание, здравоохранение, образование и просвещение, культурное развитие, магазины, банковская и страховая деятельность, обеспечение занятий спортом в помещениях, площадки для занятий спортом	
Площадь, кв.м.	44003	
Категория земель	Земли населённых пунктов	
Вид разрешенного использования	Многоэтажная жилая застройка (высотная застройка), коммунальное обслуживание, бытовое обслуживание, здравоохранение, образование и просвещение, культурное развитие, магазины, банковская и страховая деятельность, обеспечение занятий спортом в помещениях, площадки для занятий спортом	
Сведения об отнесении (неотнесении) образуемого земельного участка к территории	-	

общего пользования		
Способ образования	Образование земельного участка путем раздела земельного участка с кадастровым номером 70:14:0300092:24748	
Кадастровые номера расположенных в пределах земельного участка объектов недвижимости	70:14:0312001:538	
Сведения о резервирование и (или) изъятие для государственных или муниципальных нужд	-	
Перечень координат характерных точек образуемого земельного участка		
Обозначение характерных точек границы	Координаты, м	
	X	Y
1	2	3
3	345436,06	4330984,84
7	345553,89	4330923,48
8	345558,22	4330931,37
9	345612,80	4330902,95
10	345651,18	4330880,63
11	345657,44	4330892,64
12	345658,74	4330892,90
13	345662,75	4330890,84
14	345708,49	4330979,37
15	345735,49	4331045,98
16	345734,19	4331055,02
17	345701,54	4331068,21
18	345698,00	4331069,36
19	345699,78	4331074,76
20	345660,77	4331087,42
н7	345619,06	4331105,06
н10	345602,11	4331108,73
н9	345584,04	4331115,98
н8	345580,25	4331119,65
21	345523,72	4331140,28
22	345521,51	4331139,23
23	345517,26	4331127,72
24	345511,51	4331113,33
25	345500,77	4331090,20
26	345498,60	4331085,55
27	345488,82	4331066,01
н3	345484,26	4331057,81
н6	345479,04	4331042,90
н5	345468,26	4331025,52
н4	345462,72	4331022,02
28	345457,29	4331013,71
29	345456,24	4331012,20
30	345448,96	4331002,13
н1	345446,10	4330998,13
н2	345439,90	4330986,23
3	345436,06	4330984,84

Перечень земельных участков, в отношении которых предполагаются их изъятие для государственных или муниципальных нужд

В соответствии с проектом планировки территории, для размещения линейного объекта местного значения «Улицы местного значения (улицы в жилой застройке) в жилом районе «Южные Ворота 2» в пос. Зональная Станция Томского района Томской области» и проектом межевания территории, не предусмотрено изъятие земельных участков, для государственных или муниципальных нужд.

2.3 Сведения о границах территории, применительно к которой осуществляется подготовка проекта межевания

Проект межевания территории подготовлен в отношении территории предназначенной для размещения линейного объекта местного значения «Улицы местного значения (улицы в жилой застройке) в жилом районе «Южные Ворота 2» в пос. Зональная Станция Томского района Томской области», расположенной:

- Субъект Российской Федерации: Томская область;
- Муниципальный район: МО «Томский район»;
- Поселение: МО «Зональненское сельское поселение»;
- Населенный пункт: п. Зональная станция.

Таблица 2.2.1. Перечень координат характерных точек границы территории, в отношении которой осуществляется подготовка проекта межевания территории

Обозначение точек	Координаты, м		Обозначение точек	Координаты, м	
	X	Y		X	Y
1	2	3	1	2	3
1	345296,97	4330511,10	68	345664,88	4331459,41
2	345300,78	4330511,98	69	345669,36	4331444,04
3	345379,25	4330583,72	70	345683,39	4331328,03
4	345376,81	4330586,89	71	345682,29	4331318,09
5	345379,52	4330590,50	72	345742,83	4331311,34
6	345396,74	4330613,48	73	345773,21	4331315,02
7	345401,49	4330619,81	74	345765,83	4331376,08
8	345405,40	4330617,20	75	345771,06	4331376,85
9	345407,48	4330617,66	76	345770,07	4331385,07
10	345409,86	4330618,68	77	345789,90	4331387,76
11	345411,98	4330620,18	78	345788,01	4331396,69
12	345413,73	4330622,09	79	345789,14	4331426,89
13	345414,67	4330623,55	80	345787,81	4331440,87
14	345415,39	4330625,12	81	345786,06	4331440,83
15	345440,32	4330647,98	82	345781,11	4331491,25
16	345446,40	4330654,05	83	345762,84	4331484,60
17	345450,72	4330660,61	84	345738,82	4331549,13
18	345455,39	4330669,32	85	345758,40	4331556,43
19	345462,00	4330682,59	86	345717,78	4331629,49
20	345489,05	4330716,31	87	345663,45	4331735,82
21	345502,84	4330721,68	88	345640,49	4331824,36
22	345506,13	4330724,12	89	345647,52	4331934,44
23	345508,57	4330726,24	90	345675,25	4331999,95
24	345510,85	4330728,53	91	345542,16	4331974,58
25	345512,97	4330730,97	92	345449,18	4331954,43
26	345514,91	4330733,56	93	345420,93	4331950,16
27	345548,99	4330759,32	94	345394,61	4331953,77
28	345558,76	4330763,71	95	345351,03	4331969,15
29	345572,95	4330776,46	96	345256,63	4331955,70

30	345579,96	4330785,09	97	345125,11	4331932,40
31	345590,13	4330794,01	98	345112,55	4331927,43
32	345611,87	4330809,56	99	345111,73	4331933,99
33	345624,48	4330815,21	100	345101,40	4331931,53
34	345658,76	4330855,24	101	345086,92	4331925,71
35	345686,99	4330890,37	102	345089,68	4331916,62
36	345708,40	4330921,14	103	345041,83	4331888,94
37	345725,10	4330947,74	104	345005,97	4331865,00
38	345733,07	4330966,44	105	345020,41	4331768,38
39	345735,28	4330974,06	106	345000,25	4331725,92
40	345737,67	4330982,68	107	344950,69	4331692,79
41	345739,95	4330991,76	108	344921,26	4331662,44
42	345743,40	4331013,30	109	344949,20	4331501,81
43	345749,51	4331053,74	110	344949,29	4331501,21
44	345749,43	4331058,43	111	344945,14	4331500,58
45	345744,37	4331064,46	112	344948,43	4331478,83
46	345734,38	4331065,41	113	344952,65	4331479,46
47	345734,45	4331066,90	114	344973,70	4331343,03
48	345736,75	4331108,88	115	344997,02	4331206,20
49	345733,76	4331109,33	116	344994,63	4331205,89
50	345713,78	4331106,72	117	344998,39	4331183,95
51	345680,57	4331110,97	118	345000,76	4331184,32
52	345663,87	4331119,80	119	345006,34	4331151,54
53	345645,54	4331126,66	120	345022,36	4331077,40
54	345622,48	4331132,40	121	345053,68	4330873,55
55	345566,03	4331154,11	122	345047,75	4330872,45
56	345532,08	4331165,94	123	345051,99	4330849,79
57	345531,01	4331168,04	124	345057,18	4330850,78
58	345538,55	4331196,56	125	345069,73	4330770,82
59	345544,54	4331226,59	126	345073,62	4330738,88
60	345548,64	4331256,93	127	345072,26	4330694,46
61	345551,18	4331299,72	128	345060,18	4330582,04
62	345552,12	4331326,57	129	345111,80	4330562,57
63	345552,55	4331338,59	130	345128,96	4330542,99
64	345551,99	4331342,68	131	345160,34	4330537,11
65	345547,27	4331377,48	132	345208,24	4330532,36
66	345541,71	4331411,03	133	345239,23	4330527,06
67	345538,68	4331422,64	134	345263,50	4330515,44
			1	345296,97	4330511,10