



ДЕПАРТАМЕНТ ГРАДОСТРОИТЕЛЬНОГО РАЗВИТИЯ ТОМСКОЙ ОБЛАСТИ

ПРИКАЗ

№ _____

О внесении изменений в Генеральный план и Правила землепользования и застройки муниципального образования «Заречное сельское поселение» Томского района Томской области

В соответствии со статьями 23, 24, 25, 31, 32, 33 Градостроительного кодекса Российской Федерации, руководствуясь Уставом (Основным Законом) Томской области, Законом Томской области от 27 декабря 2023 № 126-ОЗ «О перераспределении отдельных полномочий в области градостроительной деятельности, области земельных отношений между органами местного самоуправления отдельных муниципальных образований Томской области и исполнительными органами Томской области», постановлением Губернатора Томской области от 04 февраля 2022 № 6 «Об утверждении Положения о Департаменте градостроительного развития Томской области»,

ПРИКАЗЫВАЮ:

1. Внести в Генеральный план муниципального образования «Заречное сельское поселение» Томского района Томской области, утвержденный решением Совета Заречного сельского поселения от 30 декабря 2013 № 45, следующие изменения:

1) дополнить Положение о территориальном планировании муниципального образования «Заречное сельское поселение Томского муниципального района Томской области» согласно приложению № 1 к настоящему приказу;

2) Карту планируемого размещения объектов местного значения поселения и Карту функционального зонирования поселения дополнить функциональными зонами общественно-делового, специального назначения и зоны размещения объектов инженерной инфраструктуры и транспортного обслуживания, объектами местного значения в отношении населенного пункта д. Черная Речка согласно приложениям № 2, № 3 к настоящему приказу;

2. Внести в Правила землепользования и застройки муниципального образования «Заречное сельское поселение Томского муниципального района

Томской области», утвержденные решением Совета Заречного сельского поселения от 26 февраля 2020 № 126, следующие изменения:

1) Карту градостроительного зонирования и Карту границ зон с особыми условиями использования территории дополнить территориальными зонами С-2 (Зона зеленых насаждений специального назначения), О-1 (Зона центра), Т-2 (Зона сооружений и коммуникаций общественного и индивидуального транспорта), С-1 (Зона кладбища) в отношении населенного пункта д. Черная Речка, согласно приложениям № 4, № 5, № 6 к настоящему приказу;

2) дополнить Сведениями о границах территориальных зон С-2 (Зона зеленых насаждений специального назначения), О-1 (Зона центра), Т-2 (Зона сооружений и коммуникаций общественного и индивидуального транспорта), С-1 (Зона кладбища), содержащих графическое описание местоположения границ территориальных зон, перечень координат характерных точек этих границ в системе координат, используемой для ведения Единого государственного реестра недвижимости, согласно приложению № 7 к настоящему приказу.

3. Комитету по территориальному планированию Департамента градостроительного развития Томской области обеспечить направление в орган регистрации прав документов, необходимых для внесения сведений об изменении границ территориальных зон в Единый государственный реестр недвижимости.

4. Комитету по делопроизводству Департамента градостроительного развития Томской области обеспечить:

1) государственную регистрацию и официальное опубликование настоящего приказа;

2) направление настоящего приказа в Администрацию Томского муниципального района Томской области для опубликования в порядке, установленном для официального опубликования муниципальных правовых актов, иной официальной информации, и размещения на официальном сайте муниципального образования «Томский муниципальный район», в администрацию Заречного сельского поселения Томского муниципального района Томской области для опубликования в порядке, установленном для официального опубликования муниципальных правовых актов, иной официальной информации, и размещения на официальном сайте Заречного сельского поселения Томского муниципального района Томской области.

5. Настоящий приказ вступает в силу со дня его официального опубликования.

Начальник департамента

Т.Б. Мухамеджанов

Приложение № 1 к
приказу Департамента
градостроительного развития
Томской области
от _____ № _____

**ИЗМЕНЕНИЯ ГЕНЕРАЛЬНОГО ПЛАНА МУНИЦИПАЛЬНОГО
ОБРАЗОВАНИЯ «ЗАРЕЧНОЕ СЕЛЬСКОЕ ПОСЕЛЕНИЕ» ТОМСКОГО
РАЙОНА ТОМСКОЙ ОБЛАСТИ**
в д. Черная Речка.

ОСНОВНАЯ (УТВЕРЖДАЕМАЯ) ЧАСТЬ

**ГЕНЕРАЛЬНЫЙ ПЛАН МУНИЦИПАЛЬНОГО ОБРАЗОВАНИЯ
«ЗАРЕЧНОЕ СЕЛЬСКОЕ ПОСЕЛЕНИЕ» ТОМСКОГО РАЙОНА ТОМСКОЙ
ОБЛАСТИ**

Альбом 1.

Раздел 1.

ПОЛОЖЕНИЕ О ТЕРРИТОРИАЛЬНОМ ПЛАНИРОВАНИИ

Состав документации.

№ альбома	№ раздела	Наименование раздела, подраздела
Изменения генерального плана Муниципального образования «Заречное сельское поселение» Томского района Томской области.		
Основная (утверждаемая) часть		
Альбом 1	Генеральный план Муниципального образования «Заречное сельское поселение» Томского района Томской области	
	Раздел 1	Положение о территориальном планировании
	Раздел 2	Карта границ населенных пунктов, входящих в состав поселения Карта функциональных зон поселения. Карта планируемого размещения объектов местного значения поселения.
	Раздел 3	Сведения о границах населенных пунктов, входящих в состав поселения (раздел не разработан ввиду отсутствия изменений границ населенных пунктов)
Градостроительное обоснование изменений генерального плана Муниципального образования «Заречное сельское поселение» Томского района Томской области.		
Материалы по обоснованию		
Альбом 2	Градостроительное обоснование изменений генерального плана Муниципального образования «Заречное сельское поселение» Томского района Томской области. Материалы по обоснованию. Пояснительная записка	
Альбом 3	Градостроительное обоснование изменений генерального плана Муниципального образования «Заречное сельское поселение» Томского района Томской области. Материалы по обоснованию. Графическая часть	

Изм.	Кол.у	Лист	№док.	Подп.	Дата				
						Альбом 1. Раздел 1			
						Генеральный план Муниципального образования «Заречное сельское поселение» Томского района Томской области			
Директор		Скрипник Г.А.				Положение о территориальном планировании	Стадия	Лист	Листов
Разработал		Левченко И.И.					«	1	13
Разработал		Анкудович Н.В.				Состав документации	ООО "АКМ-3"		
Разработал		Журавлева Т.А.							
Проверил		Караваев В.Г.							

Соответствие проектных предложений действующим нормам и правилам

Проектные предложения разработаны в соответствии с заданием на проектирование, градостроительным регламентом МО «Заречное сельское поселение» Томского района Томской области (Генеральный план, Правила землепользования и застройки), законами и нормативно-правовыми актами Российской Федерации:

- Градостроительный кодекс Российской Федерации;
 - Земельный кодекс Российской Федерации;
 - Водный кодекс Российской Федерации;
 - Лесной кодекс Российской Федерации;
 - Федеральный закон от 14 марта 1995 года № 33-ФЗ «Об особо охраняемых природных территориях»;
 - Федеральный закон от 30 марта 1999 года № 52-ФЗ «О санитарно-эпидемиологическом благополучии населения»;
 - Федеральный закон от 10 января 2002 года № 7-ФЗ «Об охране окружающей среды»;
 - Федеральный закон от 25 июня 2002 года № 73-ФЗ «Об объектах культурного наследия (памятниках истории и культуры) народов Российской Федерации»;
 - Федеральный закон от 21 декабря 2004 года № 172-ФЗ «О переводе земель и земельных участков из одной категории в другую»;
 - Федеральный закон от 8 ноября 2007 года № 257-ФЗ «Об автомобильных дорогах и о дорожной деятельности в Российской Федерации и о внесении изменений в отдельные законодательные акты Российской Федерации»;
 - постановление Правительства Российской Федерации от 12.04.2012 № 289 «О федеральной государственной информационной системе территориального планирования»;
 - приказ Минрегиона России от 26.05.2011 № 244 «Об утверждении методических рекомендаций по разработке проектов генеральных планов поселений и городских округов»;
 - приказ Минэкономразвития России от 21.07.2016 № 460 «Об утверждении порядка согласования проектов документов территориального планирования муниципальных образований, состава и порядка работы согласительной комиссии при согласовании проектов документов территориального планирования»;
 - СП 42.13330.2016. Свод правил «Градостроительство. Планировка и застройка городских и сельских поселений» (актуализированная редакция СНиП 2.07.01-89*);
 - СП 36.13330.2012. Свод правил «Магистральные трубопроводы. Актуализированная редакция СНиП 2.05.06-85*»;
 - Закон Томской области от 22.12.2009 № 271-ОЗ «Об административно-территориальном устройстве Томской области»;
 - Закон Томской области от 05.12.2016 № 150-ОЗ «О видах объектов регионального и местного значения, подлежащих отображению в документах территориального планирования Томской области и документах территориального планирования муниципальных образований Томской области».
- и других норм, действующих на территории Российской Федерации.

						Лист
						3
Изм	Лист	№ докум.	Подп.	Дата	Положение о территориальном планировании	

1. ОБЩИЕ ПОЛОЖЕНИЯ

▪ Правовыми основами разработки Генерального плана МО «Заречное сельское поселение» Томского района Томской области является Градостроительный кодекс Российской Федерации (от 29 декабря 2004 года № 190-ФЗ).

▪ Подготовка Генерального плана МО «Заречное сельское поселение» Томского района Томской области осуществлена на основании Стратегия социально-экономического развития Томской области на период до 2030 года, Стратегия социально-экономического развития МО «Томский район» до 2030 года, план мероприятий по реализации Стратегии социально-экономического развития МО «Томский район» до 2030 годаа, иных стратегических документов, документов программно-целевого и отраслевого планирования Российской Федерации, Томской области, Томского района и поселения.

▪ Подготовка Генерального плана МО «Заречное сельское поселение» Томского района Томской области осуществлена с учетом положений о территориальном планировании, содержащихся в Схеме территориального планирования Томской области и проекте Схемы территориального планирования Томского муниципального района.

▪ Расчетный срок генерального плана - 2035 год.

▪ Генеральный план является градостроительным документом, определяющим в интересах населения и государства условия формирования среды жизнедеятельности, направления и границы развития территории поселения, установление и изменение границ населенных пунктов в составе поселения, функциональное зонирование территорий, развитие инженерной, транспортной и социальной инфраструктур, градостроительные требования к сохранению объектов историко-культурного наследия, экологическому и санитарному благополучию.

▪ Задача Генерального плана состоит в создании условий для осуществления полномочий органов муниципальной власти в области градостроительной деятельности в соответствии с Федеральным законом «Об общих организации местного самоуправления в Российской Федерации».

▪ Общие сведения о поселении: Генеральный план МО «Заречное сельское поселение» Томского района Томской области реализуется в границах, установленных Законом Томской области от № 241-ОЗ «О наделении статусом муниципального района, сельского поселения и установлении границ муниципальных образований на территории Томского района». Расположено поселение на юго-западе Томского района, на левом берегу реки Томь. В МО «Заречное сельское поселение» Томского района Томской области 6 сельских населенных пунктов: село Кафтанчиково, деревня Кисловка, деревня Черная Речка, село Тахтамышево, деревня Барабинка, деревня Головина. Административный центр поселения - село Кафтанчиково.

Общая площадь поселения в административных границах - 28,1 тыс. га (2,8% от площади района), численность населения - 7,7 тыс. чел. на 19.07.2017 г.

▪ Социально-экономический потенциал территории: Основной потенциал развития МО «Заречное сельское поселение» Томского района Томской области заключается в его выгодном расположении во внутренней зоне Томской агломерации в сочетании с богатыми природными рекреационными ресурсами. При этом основные направления территориального планирования муниципального образования включают следующие направления:

- жилищное строительство - развитие жилых зон для постоянного и сезонного проживания;
- повышении эффективности работы традиционного агропромышленного комплекса, приоритетном развитии перерабатывающих отраслей;
- развитию туристско-рекреационного сектора;
- развитию производственно-строительного комплекса;
- расширении сферы обслуживания, в том числе придорожного сервиса, социального обслуживания, потребительского рынка.

										Лист
										4
Изм	Лист	№ докум.	Подп.	Дата	Положение о территориальном планировании					

▪ Прогнозная численность населения: Социально-экономические перспективы развития Заречного поселения и активная демографическая политика скажется на улучшении процессов естественного движения населения, в связи с чем численность населения к 2035 году - 42,571 тыс. человек. При этом, поселение будет характеризоваться высокой долей незарегистрированного постоянного и сезонного городского населения, имеющего второе жилье в пригородной зоне.

▪ Развитие транспортной инфраструктуры (линейные объекты) регионального значения и значения муниципального, района на территории поселения:

В соответствии с положениями утвержденных региональных программных документов и документов территориального планирования на территории поселения планируются следующие мероприятия регионального значения:

- строительство юго-восточного участка автодорожного кольцевого обхода города Томска со строительством моста через р. Томь, протяженность в границах поселения - 3 км;

- строительство скоростной платной автомагистрали Томск - Новосибирск по кратчайшему направлению, общая протяженность в границах Томской области - 125 км, протяженность нового строительства - 70 км (в границах поселения - 14 км).

▪ Защита населения от затопления: С учетом принятия проектных решений по реконструкции / ремонту и строительству новых автодорог на территории поселения принимается следующий комплекс инженерных мероприятий, обеспечивающих противопаводковую защиту населенных пунктов и жизненно важных объектов:

- реконструкция / новое строительство автодорог (подробнее - в разделе «Транспортная инфраструктура»). При этом необходимо предусматривать на участках, подверженных затоплению паводковыми водами, проектные отметки автодорог выводить на незатопляемые уровни (из расчета наивысших наблюдаемых уровней, плюс минимальные превышения на 0,5 м);

- Черная Речка - строительство ограждающей дамбы. Ориентировочная протяженность водозащитной дамбы составит 3,2 км, высота дамбы должна составить не менее 80,5 м БС. Дамба должна замыкаться на автодорогу, имеющую незатопляемые отметки. Дамбу, возможно, совместить с проезжей частью автодороги.

▪ Основные мероприятия по охране окружающей среды:

В соответствии с документами территориального планирования Томского района предлагается рекультивация санкционированных свалок на территории поселения и организация централизованного сбора отходов с вывозом отходов на новом полигоне ТБО (в окрестностях с. Кафтанчиково).

						Лист
						5
Изм	Лист	№ докум.	Подп.	Дата	Положение о территориальном планировании	

2. СВЕДЕНИЯ О ВИДАХ, НАЗНАЧЕНИИ И НАИМЕНОВАНИЯХ ПЛАНИРУЕМЫХ ДЛЯ РАЗМЕЩЕНИЯ ОБЪЕКТОВ МЕСТНОГО ЗНАЧЕНИЯ, ИХ ОСНОВНЫЕ ХАРАКТЕРИСТИКИ, ИХ МЕСТОПОЛОЖЕНИЕ, А ТАКЖЕ ХАРАКТЕРИСТИКИ ЗОН С ОСОБЫМИ УСЛОВИЯМИ ИСПОЛЬЗОВАНИЯ ТЕРРИТОРИЙ В СЛУЧАЕ, ЕСЛИ УСТАНОВЛЕНИЕ ТАКИХ ЗОН ТРЕБУЕТСЯ В СВЯЗИ С РАЗМЕЩЕНИЕМ ДАННЫХ ОБЪЕКТОВ

2.1 Социальная инфраструктура

№ пп	Назначение	Наименование объекта	Характеристика	Местоположение	
				Населенный пункт	Функциональная зона
1.	обеспечение условий для развития на территории поселения физической культуры и массового спорта	Плоскостные спортивные сооружения	5500 м2	с. Кафтанчиково	Зона спортивных комплексов и сооружений
2.			5000 м2	с. Тахтамышево	
3.			8800 м2	д. Кисловка	
4.			500 м2	д. Барабинка	
5.			12000 м2	д. Черная Речка	
-		Спортивные залы	1000 м2	с. Кафтанчиково	Зона многофункциональной общественно-деловой застройки
-			1000 м2	с. Тахтамышево	
-			988 м2	д. Черная Речка	
-			1300 м2	д. Кисловка	
			Объект спорта - физкультурно-оздоровительный комплекс с бассейном	5000 м2	д. Кисловка
5.	создание условий для организации досуга и обеспечения жителей поселения услугами организаций культуры	Объекты культуры клубного типа	300 зрит. мест	с. Тахтамышево	Зона многофункциональной общественно-деловой застройки

2.2 Жилищный фонд

№ пп	Назначение	Наименование объекта	Характеристика (ориентировочная площадь нового жилищного строительства к 2035 году - тыс. м2/ территории нового жилищного строительства - га)			Местоположение - функциональная зона
			с. Кафтанчиково	д. Головина	д. Кисловка	
1	Обеспечение малоимущих граждан, проживающих в поселении и нуждающихся в улучшении жилищных	жилые дома	с. Кафтанчиково	135,0	80	Жилые зоны Общественно-деловые зоны
			д. Головина	6,5	5	
			д. Кисловка	907,1	319,27	
			с. Тахтамышево	182,0	140	

условий, жилыми помещениями в соответствии с жилищным законодательством, организация строительства и содержания муниципального жилищного фонда							д.Черная Речка	287,1	67	
Создание условий для жилищного строительства										

2.3 Транспортная инфраструктура

№ пп	Назначение	Наименование объекта	Характеристика	Местоположение - функциональная зона (для нелинейных объектов)	Характеристика зон с особыми условиями использования, установленных в связи с размещением объекта
1	Дорожная деятельность в отношении автомобильных дорог местного значения в границах поселения	Реконструкция подъезда к д. Березовая Речка от автодороги Томск - Юрга (участок в пределах поселения)	Протяженность 19 км	Территория Заречного сельского поселения Зона транспортной инфраструктуры	-
2	Дорожная деятельность в отношении автомобильных дорог местного значения в границах поселения	Реконструкция автодороги д. Кисловка - д. Головина.	Протяженность 8 км	Территория Заречного сельского поселения Зона транспортной инфраструктуры	-

2.4 Инженерная инфраструктура

2.4.1 Водоснабжение

№ пп	Назначение	Наименование объекта	Характеристика	Местоположение - функциональная зона (для нелинейных объектов)	Характеристика зон с особыми условиями использования, установленных в связи с размещением объекта
Организация водоснабжения населения в границах поселения					
1	Забор воды	Артезианские скважины	Бурение новых скважин, при необходимости	В некоторых населенных пунктах поселения. Зона инженерной инфраструктуры	Зоны санитарной охраны в составе 3-х поясов (1 пояс 30-50 м от скважин, рассчитывается специализированной орга-

					низацией)
2	Регулирования напора и расхода воды	Водонапорная башня	Капитальный ремонт	с. Кафтанчиково д. Барабинка Зона инженерной инфраструктуры.	В границах 1 пояса зоны санитарной охраны источника водоснабжения
3	Очистка и обеззараживание исходной воды	Водопроводные очистные сооружения	Строительство трех станций обезжелезивания	1- для с. Кафтанчиково и д. Барабинка 2 - с. Тахтамышево 3- д. Черная Речка Зона инженерной инфраструктуры	В границах 1 пояса зоны санитарной охраны источника водоснабжения
4	Очистка и обеззараживание исходной воды	Водопроводные очистные сооружения	Реконструкция станции обезжелезивания	д. Кисловка Зона инженерной инфраструктуры	В границах 1 пояса зоны санитарной охраны источника водоснабжения

2.4.2 Водоотведение

№ пп	Назначение	Наименование объекта	Характеристика	Местоположение, функциональная зона (для нелинейных объектов)	Характеристика зон с особыми условиями использования, установленных в связи с размещением объекта
Организация водоотведения в границах поселения					
1	Очистка сточных вод	Очистные сооружения канализации	Реконструкция	д. Кисловка Зона инженерной инфраструктуры	Санитарно-защитная зона 150 м
2	Очистка сточных вод	Очистные сооружения канализации	Строительство	Единые для с. Кафтанчиково и д. Барабинка д. Черная Речка с. Тахтамышево, д. Кисловка Зона инженерной инфраструктуры	Санитарно-защитная зона 150 м
3	Очистка сточных вод	Установка автономных систем водоотведения и очистки стоков	Для каждого дома, либо для группы домов	д. Головина Зона инженерной инфраструктуры	-

2.4.3 Электроснабжение

№ пп	Назначение	Наименование объекта	Характеристика	Местоположение, функциональная зона (для нелинейных объектов)	Характеристика зон с особыми условиями использования, установленных в связи с размещением объекта

Организация в границах поселения электроснабжения					
1	Распределение электроэнергии на центры питания объектов, групп объектов населённых пунктов поселения	Высоковольтный распределительный электросетевой комплекс напряжением 10 кВ	ВЛ 10 кВ, ТП 10/0,4 кВ	Трассировка ВЛ 10 кВ, а также местоположение ТП 10/0,4 кВ отображены на «Карте планируемого размещения объектов местного значения поселения» Зона инженерной инфраструктуры	Охранные зоны: для ВЛ 10 кВ - 10 метров; ВЛЗ (СИП) - 5 метров..
2	Развитие системы электроснабжения и обеспечения возможности присоединения к электрическим сетям новых потребителей	Строительство ПС 110 кВ	110 кВ	Местоположение ПС 110 кВ отображено на «Карте планируемого размещения объектов местного значения поселения» Зона многофункциональной общественной деловой застройки	Охранная зона объектов электроэнергетики (объектов электросетевого хозяйства и объектов по производству электрической энергии) (Постановление Правительства РФ «О порядке установления охранных зон объектов электросетевого хозяйства и особых условий использования земельных участков, расположенных в границах таких зон» от 24 февраля 2009 года № 160) - 20 метров

2.4.4 Теплоснабжение

№ пп	Назначение	Наименование объекта	Характеристика	Местоположение - функциональная зона (для нелинейных объектов)	Характеристика зон с особыми условиями использования, установленных в связи с размещением объекта
Организация теплоснабжения в границах населённых пунктов поселения					
1	Производство тепловой энергии	Автономные источники тепла (поэтапный перевод на сжигание природного газа)	-	Зона жилой застройки	-
2	Распределение тепловой энергии	Тепловые сети	-	Местоположение теплосетей отображено на «Карте планируемого размещения объектов	Охранные зоны теплосетей - не менее 3 минимально допустимые рас-

				местного значения поселения» Зона инженерной инфраструктуры	стояния от тепловых сетей до зданий, сооружений, линейных объектов определяются в зависимости от типа прокладки, а также климатических условий конкретной местности
--	--	--	--	---	---

2.4.5 Газоснабжение

№ пп	Назначение	Наименование объекта	Характеристика	Местоположение - функциональная зона (для нелинейных объектов)	Характеристика зон с особыми условиями использования, установленных в связи с размещением объекта
Организация газоснабжения в границах поселения					
1	Распределение природного газа	Распределительные газопроводы и газорегулирующие пункты (ГРП)	Протяжённость газораспределительной сети, количество и тип газорегуляторной установки должны быть уточнены в проекте газоснабжения и газификации поселения	Предварительные трассы прохождения распределительных газопроводов, а также предварительное местоположение ГРП отображено на «Карте планируемого размещения объектов местного значения поселения» Зона инженерной инфраструктуры	Охранные зоны – газопроводов от 2 до 3 метров, – отдельно стоящих газорегуляторных пунктов - 10 метров от границ объекта; – трасс межпоселковых газопроводов, проходящих по лесам и древесно-кустарниковой растительности - в виде просек шириной 6 метров, по 3 метра с каждой стороны газопровода.

2.4.6 Системы связи

№ пп	Назначение	Наименование объекта	Характеристика	Местоположение - функциональная зона (для нелинейных объектов)	Характеристика зон с особыми условиями использования, установленных в связи с размещением объекта
1.	Создание условий для обеспечения жителей	Цифровое оборудование АТС (замена аналогового оборуду-	Увеличение емкости номеров	Населенные пункты Заречного сельского поселе-	-

2.	поселения услугами связи - телефонизация сельского поселения	дования)		ния Зона инженерной инфраструктуры	
		Дополнительная емкость существующей АТС (расширение)			

2.5 Инженерная подготовка территории

№ пп	Назначение	Наименование объекта	Характеристика	Местоположение - функциональная зона (для нелинейных объектов)	Характеристика зон с особыми условиями использования, установленных в связи с размещением объекта
1	Организация водоотведения поверхностного стока, его очистка	Водостоки Очистные сооружения (ЛОС)	Строительство сети дождевой канализации	с. Кафтанчиково д. Головина д. Кисловка д. Черная Речка с. Тахтамышево д. Барабинка Зона инженерной инфраструктуры	Санитарно-защитная зона - 50 м

2.6 Зеленые насаждения общего пользования

№ пп	Назначение	Наименование объекта	Характеристика (общая площадь, га)	Местоположение - функциональная зона (для нелинейных объектов)	Характеристика зон с особыми условиями использования, установленных в связи с размещением объекта
1	Организация зеленых насаждений общего пользования. Поставка на учет. Посадка деревьев и благоустройство территории.	Скверы, бульвары в населенных пунктах поселения	Площадь зеленых насаждений общего пользования 12 га	Населенные пункты Заречного сельского поселения Зона рекреационного использования	

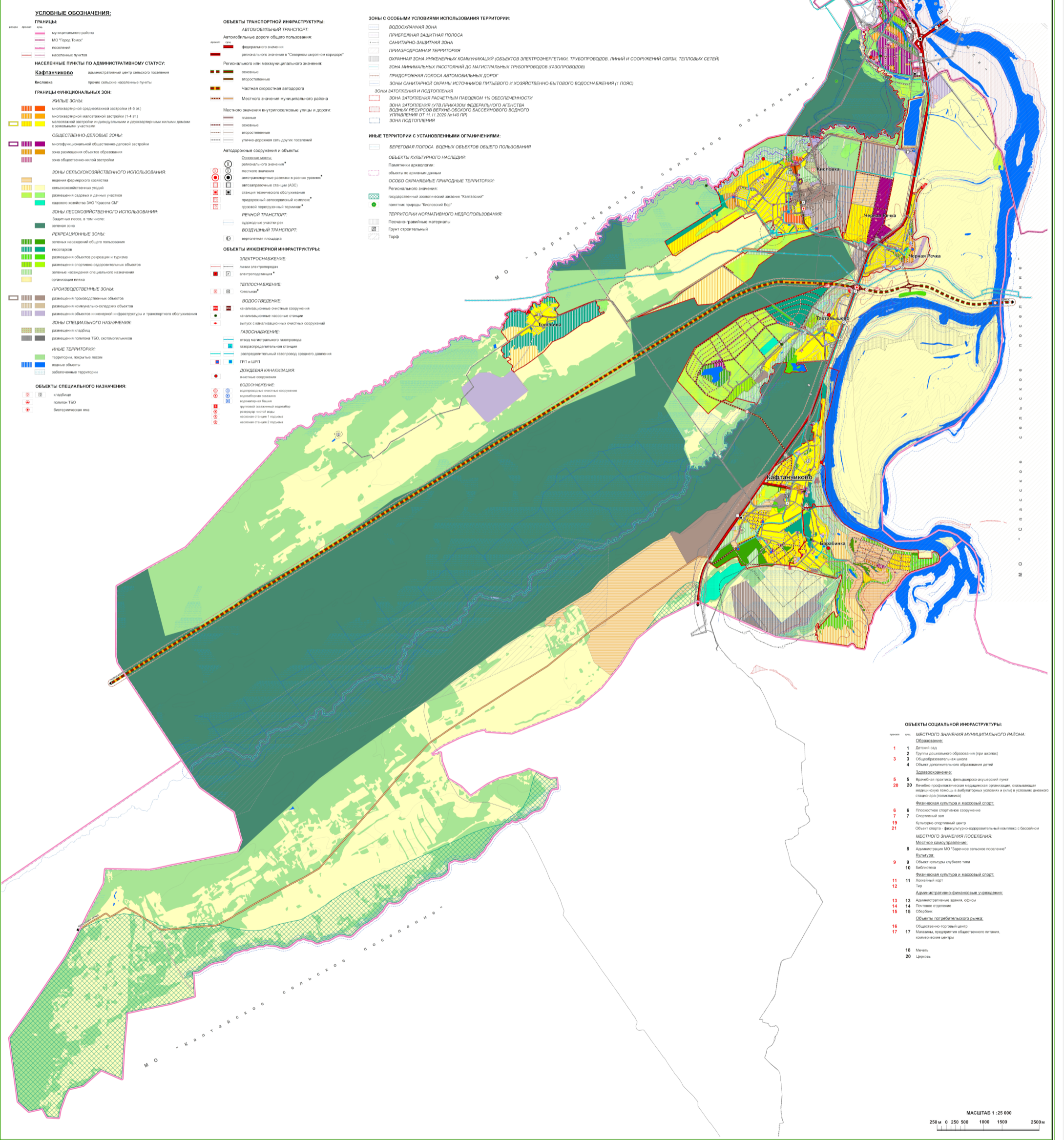
3. ПАРАМЕТРЫ ФУНКЦИОНАЛЬНЫХ ЗОН, А ТАКЖЕ СВЕДЕНИЯ О ПЛАНИРУЕМЫХ ДЛЯ РАЗМЕЩЕНИЯ В НИХ ОБЪЕКТАХ РЕГИОНАЛЬНОГО И МЕСТНОГО ЗНАЧЕНИЯ, ЗА ИСКЛЮЧЕНИЕМ ЛИНЕЙНЫХ ОБЪЕКТОВ

№ п/п	Функциональные зоны и их параметры	Планируемые для размещения объекты значения: (нелинейные объекты)	
		регионального	местного значения
1	Жилые зоны:		
	Зона многоквартирной средне-этажной застройки (4-5 эт.)	—	—
	Зона многоквартирной мало-этажной застройки (1-3 эт.)	—	—
1.1	Зона малоэтажной застройки индивидуальными и двухквартирными жилыми домами с земельными участками	—	—
2	Общественно-деловые зоны:	—	
2.1	Зона многофункциональной общественно-деловой застройки	Школа в д.Черная Речка. Дошкольное образовательное учреждение в д.Черная Речка. Лечебно-профилактическая медицинская организация, оказывающая медицинскую помощь в амбулаторных условиях и (или) в условиях дневного стационара в д.Черная Речка	Плоскостное спортивное сооружение в д.Черная Речка. Спортивный зал в д.Черная Речка. Культурно-спортивный центр в д.Черная Речка. Объект обеспечения пожарной безопасности в д.Черная Речка.
2.2	Зона объектов образования		Школа в с. Тахтамышево, д. Кисловка Дошкольные образовательные учреждения в населенных пунктах с. Кафтанчиково, д. Кисловка, с. Тахтамышево
2.3	Зона общественно-жилой застройки	Объект спорта - физкультурно-оздоровительный комплекс с бассейном, Лечебно-профилактическая медицинская организация, оказывающая медицинскую помощь в амбулаторных условиях и (или) в условиях дневного стационара (поликлиника) в д. Кисловка	-
3	Зоны сельскохозяйственного использования:		
3.1	Зона размещения сельскохозяйственных предприятий	—	—
3.2	Зона сельскохозяйственных угодий	—	—
3.3	Зона размещения садовых и дачных участков	—	—

4	Зоны рекреационного использования:		
4.1	Зона лесов	—	—
4.2	Зона зеленых насаждений общего пользования	—	—
4.3	Зона размещения объектов рекреации и туризма	—	—

ГЕНЕРАЛЬНЫЙ ПЛАН МО "ЗАРЕЧНОЕ СЕЛЬСКОЕ ПОСЕЛЕНИЕ" Томского района Томской области

Карта планируемого размещения объектов местного значения поселения Карта функционального зонирования поселения



- УСЛОВНЫЕ ОБОЗНАЧЕНИЯ:**
- ГРАНИЦЫ:**
 - муниципальный район
 - МО "Заречное"
 - поселенческая
 - населенных пунктов
- НАСЕЛЕННЫЕ ПУНКТЫ ПО АДМИНИСТРАТИВНОМУ СТАТУСУ:**
Кафтанчиково - административный центр сельского поселения
Кисловка - прочие сельские населенные пункты
- ГРАНИЦЫ ФУНКЦИОНАЛЬНЫХ ЗОН:**
- ЖИЛЬЕ ЗОНЫ:**
 - многоквартирной среднеэтажной застройки (4-5 эт.)
 - многоквартирной малоэтажной застройки (1-4 эт.)
 - малоэтажной застройки индивидуальной и двухквартирной жилищной застройки с земельными участками
- ОБЩЕСТВЕННО-ДЕЛОВЫЕ ЗОНЫ:**
 - многофункциональной общественно-деловой застройки
 - зона размещения объектов образования
 - зона общественно-деловой застройки
- ЗОНЫ СЕЛЬСКОХОЗЯЙСТВЕННОГО ИСПОЛЬЗОВАНИЯ:**
 - ведения фермерского хозяйства
 - сельскохозяйственных угодий
 - размещения садовых и дачных участков
 - садовых хозяйств ЗАО "Заречье СМ"
- ЗОНЫ ЛЕСОХОЗЯЙСТВЕННОГО ИСПОЛЬЗОВАНИЯ:**
 - защитных лесов, в том числе:
 - лечебная зона
- РЕКРЕАЦИОННЫЕ ЗОНЫ:**
 - зеленых насаждений общего пользования
 - лесопарков
 - размещения объектов рекреации и туризма
 - размещения спортивно-оздоровительных объектов
 - лечебных насаждений специального назначения
 - организации туризма
- ПРОИЗВОДСТВЕННЫЕ ЗОНЫ:**
 - размещения производственных объектов
 - размещения коммунально-складских объектов
 - размещения объектов инженерной инфраструктуры и транспортного обслуживания
- ЗОНЫ СПЕЦИАЛЬНОГО НАЗНАЧЕНИЯ:**
 - размещения полигона ТБО, остаточно-чистых
 - размещения складов
- ИНЫЕ ТЕРРИТОРИИ:**
 - территории, покрытые лесом
 - водные объекты
 - заболоченная территория
- ОБЪЕКТЫ СПЕЦИАЛЬНОГО НАЗНАЧЕНИЯ:**
 - кладбища
 - полигоны ТБО
 - биотерриториальная зона

- ОБЪЕКТЫ ТРАНСПОРТНОЙ ИНФРАСТРУКТУРЫ:**
АВТОМОБИЛЬНЫЙ ТРАНСПОРТ:
 - Автомобильные дороги общего пользования:
 - федерального значения
 - регионального или межмуниципального значения
 - местного значения
 - частная скоростная автодорога
 - Местно значения муниципального района
 - Местно значения внутрипоселенческие улицы и дороги:
 - главные
 - основные
 - второстепенные
 - улично-дорожная сеть других поселений
- АВТОДОРЖНЫЕ СООРУЖЕНИЯ И ОБЪЕКТЫ:**
 - Основные мосты:
 - республиканского значения*
 - местного значения
 - автомобильные развязки в разных уровнях*
 - автозаправочные станции (АЗС)
 - станции технического обслуживания
 - придорожный автозаправочный комплекс*
 - грузовой парковочный терминал*
- ЛЕЧЕБНЫЙ ТРАНСПОРТ:**
 - сортировочные участки
- ВОЗДУШНЫЙ ТРАНСПОРТ:**
 - вертолетная площадка
- ОБЪЕКТЫ ИНЖЕНЕРНОЙ ИНФРАСТРУКТУРЫ:**
ЭЛЕКТРОСНАБЖЕНИЕ:
 - линия электропередачи
 - электроподстанция*
ТЕПЛОСНАБЖЕНИЕ:
 - котельная*
ВОДОСНАБЖЕНИЕ:
 - канализационные очистные сооружения
 - канализационные насосные станции
 - выпуск с канализационных очистных сооружений
- ГАЗОСНАБЖЕНИЕ:**
 - станция магистрального газопровода
 - газорегулирующая станция
 - распределительный газопровод среднего давления
 - ГРУ и ЦРУП
- ДОЖДЕВАЯ КАНАЛИЗАЦИЯ:**
 - очистные сооружения
- ВОДОСНАБЖЕНИЕ:**
 - водоразборные очистные сооружения
 - водонапорная башня
 - резервуар
 - насосная станция 1 подъема
 - насосная станция 2 подъема

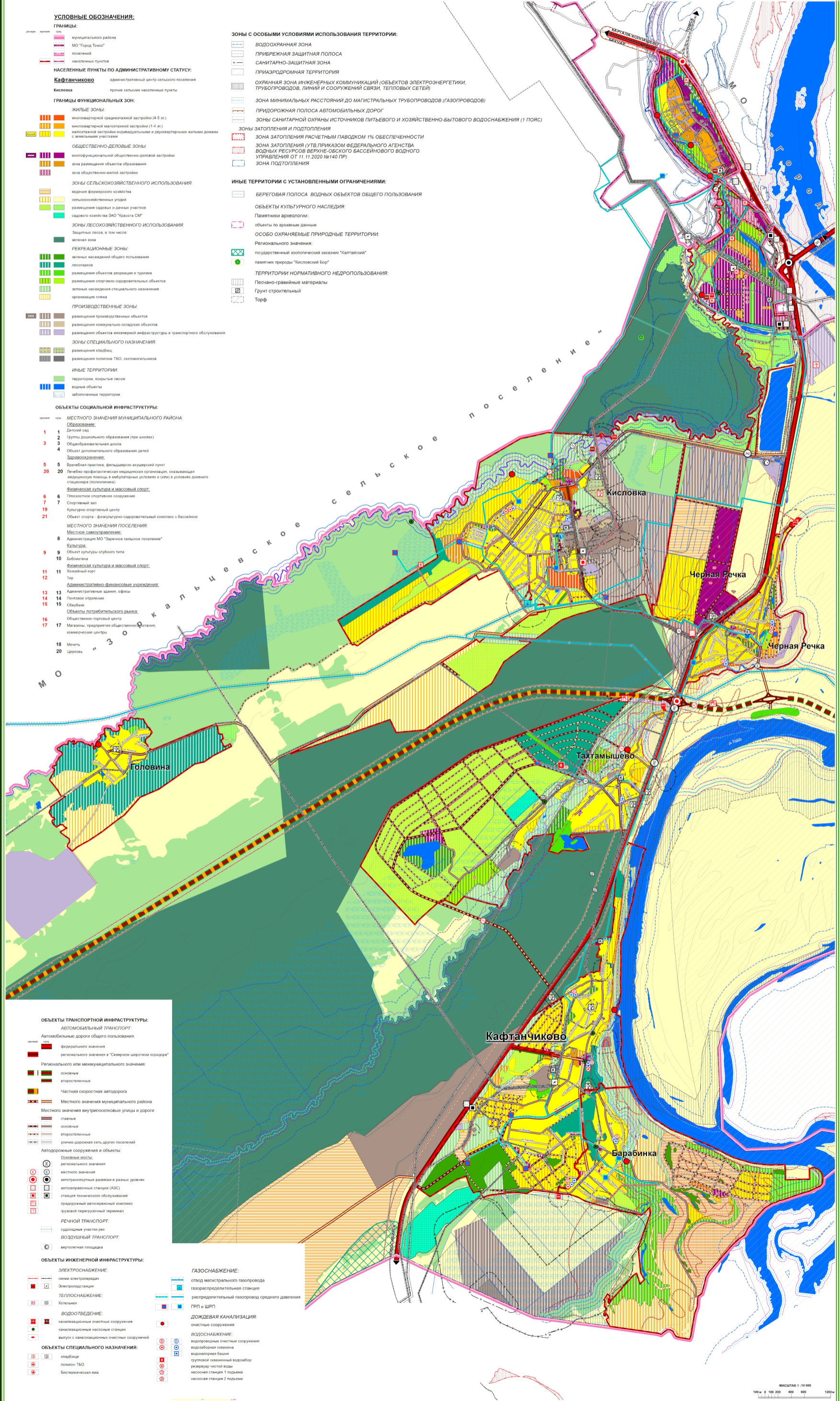
- ЗОНЫ С ОСОБЫМИ УСЛОВИЯМИ ИСПОЛЬЗОВАНИЯ ТЕРРИТОРИИ:**
 - ВОДООХРАННАЯ ЗОНА
 - ПРИБЕРЕЖНАЯ ЗАЩИТНАЯ ПОЛОСА
 - САНИТАРНО-ЗАЩИТНАЯ ЗОНА
 - ПРИАЗОДРОМНАЯ ТЕРРИТОРИЯ
 - ОХРАННАЯ ЗОНА ИНЖЕНЕРНЫХ КОММУНИКАЦИЙ (ОБЪЕКТОВ ЭЛЕКТРОЭНЕРГЕТИКИ, ТРУБОПРОВОДОВ, ЛИНИЙ И СООРУЖЕНИЙ СВЯЗИ, ТЕПЛОТЫПОВ СЕТЕЙ)
 - ЗОНА МИНИМАЛЬНЫХ РАССТОЯНИЙ ДО МАГИСТРАЛЬНЫХ ТРУБОПРОВОДОВ (ГАЗОПРОВОДОВ)
 - ПРИДОРОЖНАЯ ПОЛОСА АВТОМОБИЛЬНЫХ ДОРОГ*
 - ЗОНЫ САНИТАРНОЙ ОХРАНЫ ИСТОЧНИКОВ ПИТЬЕВОГО И ХОЗЯЙСТВЕННО-БЫТОВОГО ВОДОСНАБЖЕНИЯ (1 ПОЯС)
- ЗОНЫ ЗАПОЛНЕНИЯ И ПОДТОПЛЕНИЯ:**
 - ЗОНА ЗАПОЛНЕНИЯ НАСЫЩЕННЫМ ПАРОМ 1% ОБЕСПЕЧЕННОСТИ
 - ЗОНА ЗАПОЛНЕНИЯ ПУТЬЮ ПРИБЛИКОМ ФЕДЕРАЛЬНОГО АГЕНТСТВА
 - ВОДНЫХ РЕСУРСОВ ВЕРХНЕ-ОБСКОГО БАСЕЙНОВОГО ВОДНОГО УПРАВЛЕНИЯ ОТ 11.11.2020 №140/ПР)
 - ЗОНА ПОДТОПЛЕНИЯ
- ИНЫЕ ТЕРРИТОРИИ С УСТАНОВЛЕННЫМИ ОГРАНИЧЕНИЯМИ:**
 - БЕРЕГОВАЯ ПОЛОСА ВОДНЫХ ОБЪЕКТОВ ОБЩЕГО ПОЛЬЗОВАНИЯ
 - ОБЪЕКТЫ КУЛЬТУРНОГО НАСЛЕДИЯ:
 - Памятники археологии
 - объекты по архивным данным
ОСОБО ОХРАНЯЕМЫЕ ПРИРОДНЫЕ ТЕРРИТОРИИ:
 - Памятники природы
 - поднадзорный зоологический заказник "Калтайский"
 - памятник природы "Кисловский бор"
ТЕРРИТОРИИ НОРМАТИВНОГО НЕДРОПОЛЬЗОВАНИЯ:
 - Песчано-гравийные материалы
 - Грунт строительный
 - Торф

- ОБЪЕКТЫ СОЦИАЛЬНОЙ ИНФРАСТРУКТУРЫ:**
- МЕСТНОГО ЗНАЧЕНИЯ МУНИЦИПАЛЬНОГО РАЙОНА:**
- Образование:**
- 1 Детский сад
 - 2 Группы дошкольного образования (при школе)
 - 3 Общеобразовательная школа
 - 4 Объект дошкольного образования детей
- Здоровоохранение:**
- 5 Врачебная практика, фельдшерско-акушерский пункт
 - 20 Лечебно-профилактическая медицинская организация, оказывающая медицинскую помощь в амбулаторных условиях (и/или в условиях дневного стационара (поликлиника))
- Физическая культура и массовый спорт:**
- 6 Площадочное спортивное сооружение
 - 7 Спортивный зал
 - 19 Культурно-спортивный центр
 - 21 Объект спорта - физкультурно-оздоровительный комплекс с бассейном
- Местное самоуправление:**
- 8 Администрация МО "Заречное сельское поселение"
- Культура:**
- 9 Объект культуры клубного типа
 - 10 Библиотека
 - 11 Физическая культура и массовый спорт
 - 12 Ковыльный карт
- Административно-финансовое управление:**
- 13 Административные здания, офисы
 - 14 Почтовое отделение
 - 15 Общественный туалет
- Объекты потребительского рынка:**
- 16 Общественно-торговый центр
 - 17 Магазины, предприятия общественного питания, коммерческие центры
 - 18 Мемориал
 - 20 Цирюль

ГЕНЕРАЛЬНЫЙ ПЛАН МО "ЗАРЕЧНОЕ СЕЛЬСКОЕ ПОСЕЛЕНИЕ" Томского района Томской области

Карта планируемого размещения объектов местного значения поселения
Карта функционального зонирования поселения (фрагмент)

Приложение № 3 к
приказу Департамента
градостроительного развития
Томской области
от _____ № _____



- УСЛОВНЫЕ ОБОЗНАЧЕНИЯ:**
- ГРАНИЦЫ:**
- муниципальный район
 - МО "Город Томск"
 - поселений
 - населенных пунктов
- НАСЕЛЕННЫЕ ПУНКТЫ ПО АДМИНИСТРАТИВНОМУ СТАТУСУ:**
- Кафтанчиково — административный центр сельского поселения
 - Кисловка — прочие сельские населенные пункты
- ГРАНИЦЫ ФУНКЦИОНАЛЬНЫХ ЗОН:**

- ЖИЛЬЕ ЗОНЫ:**
- многоквартирной среднеэтажной застройки (4-5 эт.)
 - многоквартирной малоэтажной застройки (1-4 эт.)
 - малоэтажной застройки индивидуальными и двухквартирными жилыми домами с земельными участками
- ОБЩЕСТВЕННО-ДЕЛОВЫЕ ЗОНЫ:**
- multifunctionальной общественно-деловой застройки
 - зона размещения объектов образования
 - зона общественно-активной застройки
- ЗОНЫ СЕЛЬСКОХОЗЯЙСТВЕННОГО ИСПОЛЬЗОВАНИЯ:**
- видения фермерского хозяйства
 - сельскохозяйственных угодий
 - размещения садовых и дачных участков
 - садового хозяйства ЗАО "Фрегат СМ"
- ЗОНЫ ЛЕСОХОЗЯЙСТВЕННОГО ИСПОЛЬЗОВАНИЯ:**
- Защитная зона, в том числе:
 - зеленая зона
- РЕКРЕАЦИОННЫЕ ЗОНЫ:**
- зеленых насаждений общего пользования
 - лесопарков
 - размещения объектов рекреации и туризма
 - размещения спортивно-оздоровительных объектов
 - зеленые насаждения специального назначения
 - организация парка
- ПРОИЗВОДСТВЕННЫЕ ЗОНЫ:**
- размещения производственных объектов
 - размещения коммунально-складских объектов
 - размещения объектов инженерной инфраструктуры и транспортного обслуживания
- ЗОНЫ СПЕЦИАЛЬНОГО НАЗНАЧЕНИЯ:**
- размещения кладбищ
 - размещения колонии ТВО, сиротоприемников
- ИНЫЕ ТЕРРИТОРИИ:**
- территории, покрытые лесом
 - водные объекты
 - заболоченные территории

- ЗОНЫ С ОСОБЫМИ УСЛОВИЯМИ ИСПОЛЬЗОВАНИЯ ТЕРРИТОРИИ:**
- ВОДООХРАННАЯ ЗОНА
 - ПРИБРЕЖНАЯ ЗАЩИТНАЯ ПОЛОСА
 - САНИТАРНО-ЗАЩИТНАЯ ЗОНА
 - ПРИАЗРОДРОМНАЯ ТЕРРИТОРИЯ
 - ОХРАННАЯ ЗОНА ИНЖЕНЕРНЫХ КОММУНИКАЦИЙ (ОБЪЕКТОВ ЭЛЕКТРОЭНЕРГЕТИКИ, ТРУБОПРОВОДОВ, ЛИНИЙ И СООРУЖЕНИЙ СВЯЗИ, ТЕПЛОВЫХ СЕТЕЙ)
 - ЗОНА МИНИМАЛЬНЫХ РАСТОЯНИЙ ДО МАГИСТРАЛЬНЫХ ТРУБОПРОВОДОВ (ГАЗОПРОВОДОВ)
 - ПРИДОРожная ПОЛОСА АВТОМОБИЛЬНЫХ ДОРОГ
 - ЗОНЫ САНИТАРНОЙ ОХРАНЫ ИСТОЧНИКОВ ПИТЬЕВОГО И ХОЗЯЙСТВЕННО-БЫТОВОГО ВОДОСНАБЖЕНИЯ (1 ПОЯС)
 - ЗОНЫ ЗАТОПЛЕНИЯ И ПОДТОПЛЕНИЯ
 - ЗОНА ЗАТОПЛЕНИЯ РАСЧЕТНЫМ ПАВЛОДКОМ 1% ОБЕСПЕЧЕННОСТИ
 - ЗОНА ЗАТОПЛЕНИЯ (УТВ. ПРИКАЗОМ ФЕДЕРАЛЬНОГО АГЕНТСТВА ВОДНЫХ РЕСУРСОВ ВЕРХНЕ-ОБСКОГО БАСЕЙНОВОГО ВОДНОГО УПРАВЛЕНИЯ ОТ 11.11.2020 №140 ПР)
 - ЗОНА ПОДТОПЛЕНИЯ

- ИНЫЕ ТЕРРИТОРИИ С УСТАНОВЛЕННЫМИ ОГРАНИЧЕНИЯМИ:**
- БЕРЕГОВАЯ ПОЛОСА ВОДНЫХ ОБЪЕКТОВ ОБЩЕГО ПОЛЬЗОВАНИЯ
- ОБЪЕКТЫ КУЛЬТУРНОГО НАСЛЕДИЯ:**
- Памятники археологии:
 - объекты по архивным данным
- ОСОБО ОХРАНЯЕМЫЕ ПРИРОДНЫЕ ТЕРРИТОРИИ:**
- Регионального значения:
 - государственный зоологический заказник "Калтайский"
 - памятник природы "Кисловский Бор"
- ТЕРРИТОРИИ НОРМАТИВНОГО НЕДРОПОЛЬЗОВАНИЯ:**
- Песчано-гравийные материалы
 - Грунт строительный
 - Торф

- ОБЪЕКТЫ СОЦИАЛЬНОЙ ИНФРАСТРУКТУРЫ:**
- МЕСТНОГО ЗНАЧЕНИЯ МУНИЦИПАЛЬНОГО РАЙОНА:
- Образование:**
- 1 Детский сад
 - 2 (Группы дошкольного образования (при школе)
 - 3 Общеобразовательные школы
 - 4 Объект дополнительного образования детей
 - Здоровоохранение:
 - 5 Врачебная практика, фельдшерско-акушерский пункт
 - 20 Лечебно-профилактическая медицинская организация, оказывающая медицинскую помощь в амбулаторных условиях и (или) в условиях дневного стационара (поликлиника)
- Физическая культура и массовый спорт:**
- 6 Площадное спортивное сооружение
 - 7 Спортивный зал
 - 19 Культурно-спортивный центр
 - 21 Объект спорта - физкультурно-оздоровительный комплекс с бассейном
- МЕСТНОГО ЗНАЧЕНИЯ ПОСЕЛЕНИЯ:
- Местные самоуправления:**
- 8 Администрация МО "Заречное сельское поселение"
- Культура:**
- 9 Объект культуры клубного типа
 - 10 Библиотека
- Физическая культура и массовый спорт:**
- 11 Хоккейный корт
- Тир**
- 12 Тир
- Административно-финансовые учреждения:**
- 13 Административные здания, офисы
 - 14 Почтовое отделение
 - 15 Сбербанк
- Объекты потребительского рынка:**
- 16 Общественно-торговый центр
 - 17 Магазины, предприятия общественного питания, коммерческие центры
 - 18 Мечеть
 - 20 Церковь

- ОБЪЕКТЫ ТРАНСПОРТНОЙ ИНФРАСТРУКТУРЫ:**
- АВТОМОБИЛЬНЫЙ ТРАНСПОРТ:**
- Автомобильные дороги общего пользования:
- федерального значения
 - регионального значения в "Северном широтном коридоре"
 - Регионального или межмуниципального значения:
 - основные
 - второстепенные
 - Частная скоростная автодорога
 - Местного значения муниципального района
 - Местного значения внутрисельские улицы и дороги:
 - главные
 - основные
 - второстепенные
 - улично-дорожная сеть других поселений
- Автодорожные сооружения и объекты:
- Основные мосты:
 - регионального значения
 - местного значения
 - автомобильные развязки в разных уровнях
 - автозаправочные станции (АЗС)
 - станции технического обслуживания
 - производный автомобильный комплекс
 - грузовые перегрузочный терминал
- РЕЧНОЙ ТРАНСПОРТ:**
- судопроходный участок рек
- ВОЗДУШНЫЙ ТРАНСПОРТ:**
- вертолетная площадка
- ОБЪЕКТЫ ИНЖЕНЕРНОЙ ИНФРАСТРУКТУРЫ:**
- ЭЛЕКТРОСНАБЖЕНИЕ:**
- линии электропередачи
 - электростанции
- ТЕПЛОСНАБЖЕНИЕ:**
- котельные
- ВОДОСНАБЖЕНИЕ:**
- канализационные очистные сооружения
 - канализационные насосные станции
 - выпуск с канализационных очистных сооружений
- ОБЪЕКТЫ СПЕЦИАЛЬНОГО НАЗНАЧЕНИЯ:**
- кладбище
 - колония ТВО
 - биотерриорная зона
- ГАЗОСНАБЖЕНИЕ:**
- отвод магистрального газопровода
 - газораспределительная станция
 - распределительный газопровод среднего давления
- ДОЖДЕВАЯ КАНАЛИЗАЦИЯ:**
- очистные сооружения
- ВОДОСНАБЖЕНИЕ:**
- водопроводные очистные сооружения
 - водозаборная скважина
 - водонапорная башня
 - групповой сезонный водозабор
 - резервуар чистой воды
 - насосная станция 1 подъема
 - насосная станция 2 подъема

ПРАВИЛА ЗЕМЛЕПОЛЬЗОВАНИЯ И ЗАСТРОЙКИ МО "ЗАРЕЧНОЕ СЕЛЬСКОЕ ПОСЕЛЕНИЕ" Томского района Томской области

Карта градостроительного зонирования

УСЛОВНЫЕ ОБОЗНАЧЕНИЯ:

ГРАНИЦЫ:

- муниципального района
- МО "Город Томск"
- поселений
- населенных пунктов

НАСЕЛЕННЫЕ ПУНКТЫ ПО АДМИНИСТРАТИВНОМУ СТАТУСУ:

- Кафтанчиково** - административный центр сельского поселения
- Кисловка - прочие сельские населенные пункты

ГРАНИЦЫ ТЕРРИТОРИАЛЬНЫХ ЗОН:

ЖИЛЬЕ ЗОНЫ:

- Ж.1** - зона застройки среднетяжелыми многоквартирными жилыми домами в 4-5 этажей
- Ж.2** - зона застройки многоквартирными многоквартирными жилыми домами в 1-4 этажа
- Ж.3** - зона малозатяжной жилой застройки с земельными участками для ведения личного подсобного хозяйства

ОБЩЕСТВЕННО-ДЕЛОВЫЕ ЗОНЫ:

- ОД.1** - зона центра
- ОД.2** - зона учреждений здравоохранения и социальной защиты
- ОД.3** - зона размещения объектов образования
- ОД.4** - зона общественно-жилой застройки

РЕКРЕАЦИОННЫЕ ЗОНЫ:

- Р.1** - зона зеленых насаждений общего пользования
- Р.2** - зона размещения объектов рекреации и туризма
- Р.3** - спортивно-оздоровительная зона
- Р.4** - зона лесопарков

ЗОНЫ СЕЛЬСКОХОЗЯЙСТВЕННОГО ИСПОЛЬЗОВАНИЯ:

- СХ.1** - зона размещения сельскохозяйственных предприятий
- СХ.2** - зона ведения фермерского хозяйства
- СХ.3** - размещения садовых и дачных участков
- СХ.4** - зона сельскохозяйственных угодий

ПРОИЗВОДСТВЕННЫЕ ЗОНЫ:

- П.1** - производственные зоны промышленно-коммунальных объектов III класса вредности (СЗЗ 300 м)
- П.2** - производственные зоны промышленно-коммунальных объектов II класса вредности (СЗЗ 300 м)

ЗОНЫ ТРАНСПОРТНОЙ И ИНЖЕНЕРНОЙ ИНФРАСТРУКТУРЫ:

- И.1** - зона сооружений и коммуникаций внешнего транспорта
- И.2** - зона сооружений и коммуникаций общественного и индивидуального транспорта
- И.3** - зона инженерно-технических сооружений, сетей и коммуникаций

ЗОНЫ СПЕЦИАЛЬНОГО НАЗНАЧЕНИЯ:

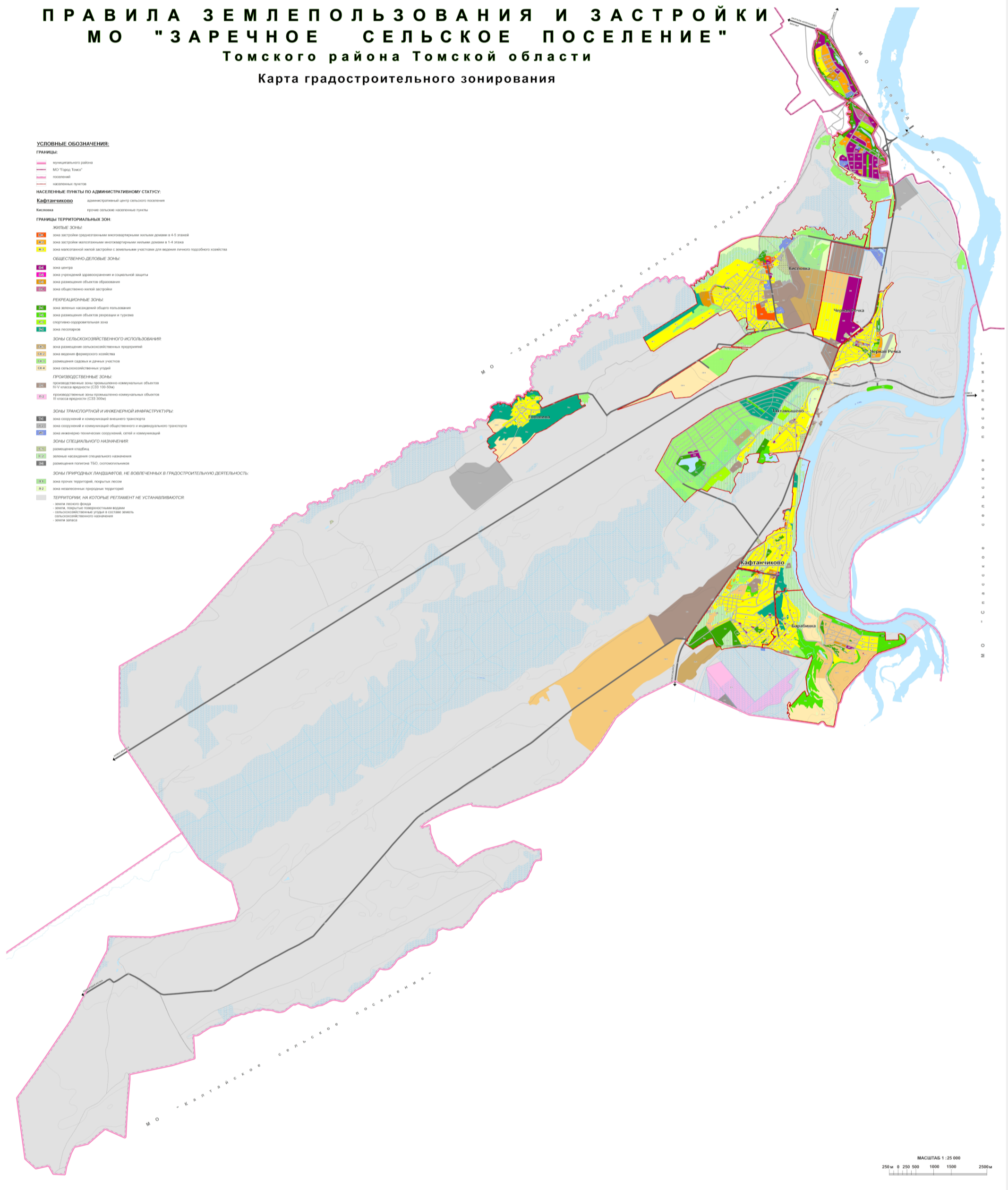
- СН.1** - размещения складов
- СН.2** - зеленые насаждения специального назначения
- СН.3** - размещения объектов ТБО, скотомогильников

ЗОНЫ ПРИРОДНЫХ ЛАНДШАФТОВ, НЕ ВОВЛЕЧЕННЫХ В ГРАДОСТРОИТЕЛЬНУЮ ДЕЯТЕЛЬНОСТЬ:

- Л.1** - зона протек территорий, покрытых лесом
- Л.2** - зона незалеженных природных территорий

ТЕРРИТОРИИ, НА КОТОРЫЕ РЕГУЛАМЕНТ НЕ УСТАНАВЛИВАЮТСЯ:

- земли лесного фонда
- земли, находящиеся в государственной или муниципальной собственности
- земли в составе земель сельскохозяйственного назначения
- земли запаса

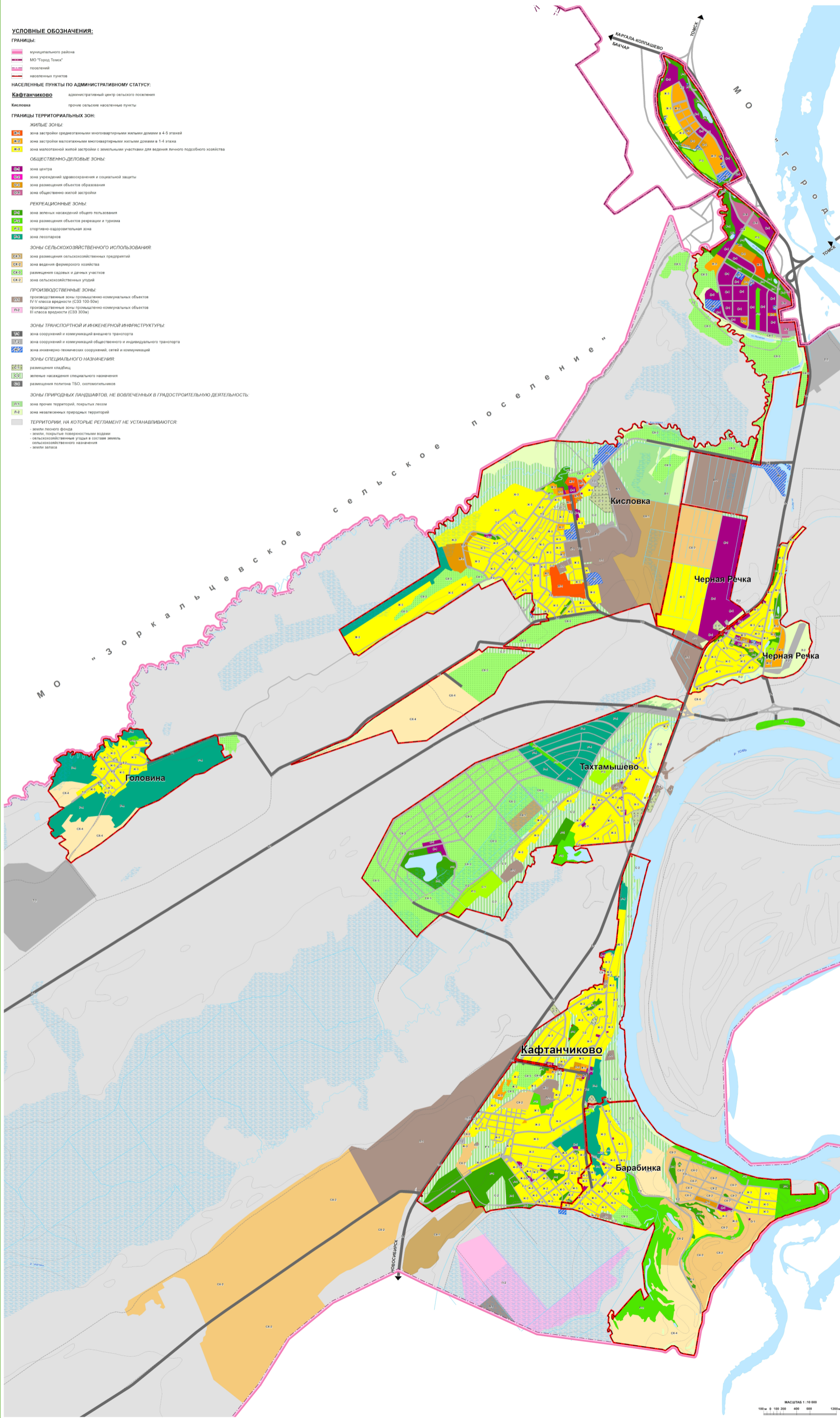


ПРАВИЛА ЗЕМЛЕПОЛЬЗОВАНИЯ И ЗАСТРОЙКИ МО "ЗАРЕЧНОЕ СЕЛЬСКОЕ ПОСЕЛЕНИЕ"

Томского района Томской области

Карта градостроительного зонирования

Приложение № 5 к
приказу Департамента
градостроительного развития
Томской области
от №



МАШТАБ: 1:10 000
100 м 0 100 200 400 600 800 1000 м

ПРАВИЛА ЗЕМЛЕПОЛЬЗОВАНИЯ И ЗАСТРОЙКИ МО "ЗАРЕЧНОЕ СЕЛЬСКОЕ ПОСЕЛЕНИЕ" Томского района Томской области

Карта границ зон с особыми условиями использования территории

УСЛОВНЫЕ ОБОЗНАЧЕНИЯ:

ГРАНИЦЫ:

- Муниципальный район
- МО "Город Томск"
- поселений
- населенных пунктов

НАСЕЛЕННЫЕ ПУНКТЫ ПО АДМИНИСТРАТИВНОМУ СТАТУСУ:

- Кафтанчиково** - административный центр сельского поселения
- Кисловка - прочие сельские населенные пункты

ГРАНИЦЫ ТЕРРИТОРИАЛЬНЫХ ЗОН:

ЖИЛЬНЫЕ ЗОНЫ:

- зона застройки среднеэтажными многоквартирными жилыми домами в 4-5 этажей
- зона застройки малоэтажными многоквартирными жилыми домами в 1-4 этажа
- зона малоэтажной жилой застройки с земельными участками для ведения личного подсобного хозяйства

ОБЩЕСТВЕННО-ДЕЛОВОЙ ЗОНЫ:

- зона центра
- зона учреждения здравоохранения и социальной защиты
- зона размещения объектов образования
- зона общественно-жилой застройки

РЕКРЕАЦИОННЫЕ ЗОНЫ:

- зона зеленых насаждений общего пользования
- зона размещения объектов рекреации и туризма
- спортивно-оздоровительная зона
- зона лесопарков

ЗОНЫ СЕЛЬСКОХОЗЯЙСТВЕННОГО ИСПОЛЬЗОВАНИЯ:

- зона размещения сельскохозяйственных предприятий
- зона ведения фермерского хозяйства
- размещение овец и других животных
- зона сельскохозяйственных угодий

ПРОИЗВОДСТВЕННЫЕ ЗОНЫ:

- производственная зона промышленно-коммунальных объектов IV-V класса вредности (СЗЗ 150-50м)
- производственная зона промышленно-коммунальных объектов III класса вредности (СЗЗ 300м)

ЗОНЫ ТРАНСПОРТНОЙ И ИНЖЕНЕРНОЙ ИНФРАСТРУКТУРЫ:

- зона сооружений и коммуникаций высшего транспорта
- зона сооружений и коммуникаций общественного и индивидуального транспорта
- зона инженерно-технических сооружений, сетей и коммуникаций

ЗОНЫ СПЕЦИАЛЬНОГО НАЗНАЧЕНИЯ:

- размещение кладбищ
- зеленые насаждения специального назначения
- размещение полигона ТБО, скотомогильника

ЗОНЫ ПРИРОДНЫХ ЛАНДШАФТОВ, НЕ ВОВЛЕЧЕННЫХ В ГРАДОСТРОИТЕЛЬНУЮ ДЕЯТЕЛЬНОСТЬ:

- зона проточных территорий, коридоры лесов
- зона малонарушенных природных территорий

ТЕРРИТОРИИ, НА КОТОРЫЕ РЕГЛАМЕНТ НЕ УСТАНОВЛИВАЮТСЯ:

- земли лесного фонда
- земли, подлежащие поверхностным изъятиям
- сельскохозяйственные угодья в составе земель сельскохозяйственного назначения
- земли запаса

ЗОНЫ С ОСОБЫМИ УСЛОВИЯМИ ИСПОЛЬЗОВАНИЯ ТЕРРИТОРИИ:

- Водоохранная зона
- Прибрежная защитная полоса
- Санитарно-защитная зона
- Приаэродромная территория

- Охранная зона инженерных коммуникаций (объектов электроэнергетики, трубопроводов, линий и сооружений связи, тепловых сетей)
- Зона минимальных расстояний до магистральных трубопроводов (газопроводов)
- Придорожная полоса автомобильных дорог
- Зоны санитарной охраны источников питьевого и хозяйственно-бытового водоснабжения (1 пояс)

- Зоны затопления и подтопления
- Зона затопления расчетным паводком 1% обеспеченности
- Зона затопления (УТВ. ПРИКАЗОМ ФЕДЕРАЛЬНОГО АГЕНТСТВА ВОДНЫХ РЕСУРСОВ ВЕЛИКОГО ОКСИДСКОГО БАСЕЙНОВОГО ВОДНОГО УПРАВЛЕНИЯ ОТ 11.11.2020 №140 ПР)
- Зона подтопления

ИНЫЕ ТЕРРИТОРИИ С УСТАНОВЛЕННЫМИ ОГРАНИЧЕНИЯМИ:

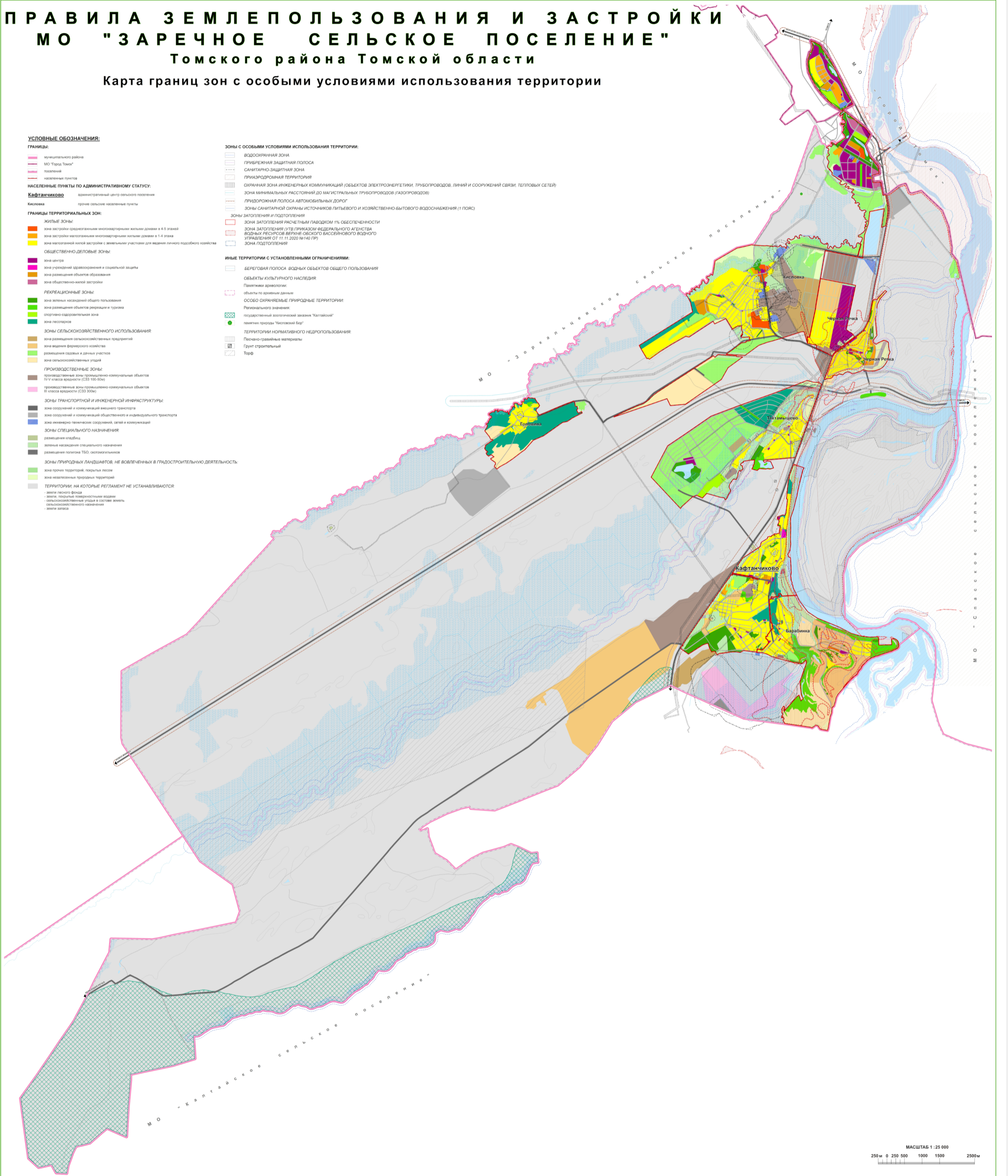
- Береговая полоса водных объектов общего пользования
- Объекты культурного наследия:

- Памятники археологии
- Объекты по архивным данным

- ОСОБО ОХРАНЯЕМЫЕ ПРИРОДНЫЕ ТЕРРИТОРИИ:**
- Регионального значения:

- государственный зоологический заказник "Калтайский"
- ландшафтный заказник "Косоголовый Бор"

- ТЕРРИТОРИИ НОРМАТИВНОГО НЕДРОПОЛЬЗОВАНИЯ:**
- Песчано-гравийные материалы
- Грунт строительный
- Торф



Сведения о границах территориальных зон, содержащие графическое описание местоположения границ территориальных зон, перечень координат характерных точек этих границ в системе координат, используемой для ведения Единого государственного реестра недвижимости

ГРАФИЧЕСКОЕ ОПИСАНИЕ

местоположения границ населенных пунктов, территориальных зон, особо охраняемых природных территорий, зон с особыми условиями использования территории

Территориальная зона С-2 - Зона зеленых насаждений специального назначения
 (наименование объекта, местоположение границ
 которого описано (далее - объект))

Раздел 1

Сведения об объекте		
№ п/п	Характеристики объекта	Описание характеристик
1	2	3
1	Местоположение объекта	Заречное сельское поселение Томского района Томской области
2	Площадь объекта +/- величина погрешности определения площади (Р +/- Дельта Р)	18110 кв.м.
3	Иные характеристики объекта	-

Раздел 2

Сведения о местоположении границ объекта					
1. Система координат <u>МСК - 70 зона 4</u>					
2. Сведения о характерных точках границ объекта					
Обозначение характерных точек границ	Координаты, м		Метод определения координат характерной точки	Средняя квадратическая погрешность положения характерной точки (Mt), м	Описание обозначения точки на местности (при наличии)
	X	Y			
1	2	3	4	5	6
1	342758.65	4322445.44	Аналитический метод	16 см	-
2	342758.83	4322444.46	Аналитический метод	16 см	-

3	342709.85	4322434.46	Аналитический метод	16 см	-
4	342640.67	4322789.85	Аналитический метод	16 см	-
5	342689.61	4322800.13	Аналитический метод	16 см	-
3. Сведения о характерных точках части (частей) границы объекта					
-	-	-	-	-	-

Раздел 3

Сведения о местоположении измененных (уточненных) границ объекта							
1. Система координат <u>МСК - 70 зона 4</u>							
2. Сведения о характерных точках границ объекта							
Обозначение характерных точек границ	Существующие координаты, м		Измененные (уточненные) координаты, м		Метод определения координат характерной точки	Средняя квадратическая погрешность положения характерной точки (Mt), м	Описание обозначения точки на местности (при наличии)
	X	Y	X	Y			
1	2	3	4	5	6	7	8
-	-	-	-	-	-	-	-
3. Сведения о характерных точках части (частей) границы объекта							
-	-	-	-	-	-	-	-

ГРАФИЧЕСКОЕ ОПИСАНИЕ

местоположения границ населенных пунктов, территориальных зон, особо охраняемых природных территорий, зон с особыми условиями использования территории
Территориальная зона О-1 - Зона центра
(наименование объекта, местоположение границ которого описано (далее - объект))

Раздел 1

Сведения об объекте		
№ п/п	Характеристики объекта	Описание характеристик
1	2	3
1	Местоположение объекта	Заречное сельское поселение Томского района Томской области
2	Площадь объекта +/- величина погрешности определения площади (P +/- Дельта P)	682569 кв.м.
3	Иные характеристики объекта	-

Раздел 2

Сведения о местоположении границ объекта					
1. Система координат <u>МСК - 70 зона 4</u>					
2. Сведения о характерных точках границ объекта					
Обозначение характерных точек границ	Координаты, м		Метод определения координат характерной точки	Средняя квадратическая погрешность положения характерной точки (Mt), м	Описание обозначения точки на местности (при наличии)
	X	Y			
1	2	3	4	5	6
1	341295.04	4322741.21	Аналитический метод	16 см	-
2	341345.41	4322692.74	Аналитический метод	16 см	-
3	341382.73	4322627.33	Аналитический метод	16 см	-
4	341426.57	4322566.28	Аналитический метод	16 см	-
5	341442.17	4322543.87	Аналитический метод	16 см	-
6	341460.41	4322541.83	Аналитический метод	16 см	-
7	341889.70	4322632.04	Аналитический метод	16 см	-
8	342640.67	4322789.85	Аналитический метод	16 см	-
9	342709.85	4322434.46	Аналитический метод	16 см	-
10	341899.21	4322269.01	Аналитический метод	16 см	-
11	341465.94	4322169.38	Аналитический метод	16 см	-
12	340923.29	4322064.57	Аналитический метод	16 см	-
13	340889.33	4322125.58	Аналитический метод	16 см	-
14	340831.22	4322230.04	Аналитический метод	16 см	-
15	340829.54	4322233.07	Аналитический метод	16 см	-
16	340849.62	4322254.25	Аналитический метод	16 см	-
17	340949.66	4322386.79	Аналитический метод	16 см	-
18	340969.44	4322377.90	Аналитический метод	16 см	-
19	340982.56	4322392.97	Аналитический метод	16 см	-
20	340995.73	4322361.70	Аналитический метод	16 см	-
21	341020.22	4322290.67	Аналитический метод	16 см	-
22	341074.47	4322291.28	Аналитический метод	16 см	-

23	341148.91	4322355.13	Аналитический метод	16 см	-
24	341036.36	4322467.15	Аналитический метод	16 см	-
25	341061.55	4322500.33	Аналитический метод	16 см	-
26	341124.65	4322460.88	Аналитический метод	16 см	-
27	341156.06	4322496.90	Аналитический метод	16 см	-
28	341119.29	4322528.97	Аналитический метод	16 см	-
3. Сведения о характерных точках части (частей) границы объекта					
-	-	-	-	-	-

Раздел 3

Сведения о местоположении измененных (уточненных) границ объекта							
1. Система координат <u>МСК - 70 зона 4</u>							
2. Сведения о характерных точках границ объекта							
Обозначение характерных точек границ	Существующие координаты, м		Измененные (уточненные) координаты, м		Метод определения координат характерной точки	Средняя квадратическая погрешность положения характерной точки (Mt), м	Описание обозначения точки на местности (при наличии)
	X	Y	X	Y			
1	2	3	4	5	6	7	8
-	-	-	-	-	-	-	-
3. Сведения о характерных точках части (частей) границы объекта							
-	-	-	-	-	-	-	-

ГРАФИЧЕСКОЕ ОПИСАНИЕ

местоположения границ населенных пунктов, территориальных зон, особо охраняемых природных территорий, зон с особыми условиями использования территории

Территориальная зона Т-2 - Зона сооружений и коммуникаций общественного и индивидуального транспорта

(наименование объекта, местоположение границ которого описано (далее - объект)

Раздел 1

Сведения об объекте		
N п/п	Характеристики объекта	Описание характеристик
1	2	3
1	Местоположение объекта	Заречное сельское поселение Томского района Томской области

ГРАФИЧЕСКОЕ ОПИСАНИЕ
местоположения границ населенных пунктов, территориальных
зон, особо охраняемых природных территорий, зон с особыми
условиями использования территории
Территориальная зона С-1 - Зона кладбища
(наименование объекта, местоположение границ
которого описано (далее - объект))

Раздел 1

Сведения об объекте		
N п/п	Характеристики объекта	Описание характеристик
1	2	3
1	Местоположение объекта	Заречное сельское поселение Томского района Томской области
2	Площадь объекта +/- величина погрешности определения площади (P +/- Дельта P)	13757 кв.м.
3	Иные характеристики объекта	-

Раздел 2

Сведения о местоположении границ объекта					
1. Система координат <u>МСК - 70 зона 4</u>					
2. Сведения о характерных точках границ объекта					
Обозначение характерных точек границ	Координаты, м		Метод определения координат характерной точки	Средняя квадратическая погрешность положения характерной точки (Mt), м	Описание обозначения точки на местности (при наличии)
	X	Y			
1	2	3	4	5	6
1	341089.52	4322304.19	Аналитический метод	16 см	-
2	341148.90	4322355.13	Аналитический метод	16 см	-
3	341076.40	4322427.29	Аналитический метод	16 см	-
4	341056.66	4322438.49	Аналитический метод	16 см	-
5	341047.81	4322438.07	Аналитический метод	16 см	-
6	341036.63	4322432.99	Аналитический метод	16 см	-
7	341032.23	4322428.70	Аналитический метод	16 см	-
8	341026.82	4322420.63	Аналитический метод	16 см	-
9	340996.28	4322367.48	Аналитический метод	16 см	-
10	340995.73	4322361.70	Аналитический метод	16 см	-

11	341017.86	4322297.52	Аналитический метод	16 см	-
12	341026.02	4322295.44	Аналитический метод	16 см	-
3. Сведения о характерных точках части (частей) границы объекта					
-	-	-	-	-	-

Раздел 3

Сведения о местоположении измененных (уточненных) границ объекта							
1. Система координат <u>МСК - 70 зона 4</u>							
2. Сведения о характерных точках границ объекта							
Обозначение характерных точек границ	Существующие координаты, м		Измененные (уточненные) координаты, м		Метод определения координат характерной точки	Средняя квадратическая погрешность положения характерной точки (Mt), м	Описание обозначения точки на местности (при наличии)
	X	Y	X	Y			
1	2	3	4	5	6	7	8
-	-	-	-	-	-	-	-
3. Сведения о характерных точках части (частей) границы объекта							
-	-	-	-	-	-	-	-