



## ДЕПАРТАМЕНТ ГРАДОСТРОИТЕЛЬНОГО РАЗВИТИЯ ТОМСКОЙ ОБЛАСТИ

### ПРИКАЗ

№ \_\_\_\_\_

О внесении изменений в Генеральный план и Правила землепользования и застройки муниципального образования «Город Томск», утвержденные решением Думы города Томска от 27.11.2007 № 687

В соответствии со статьями 23, 24, 25, 30, 31, 33 Градостроительного кодекса Российской Федерации, руководствуясь Уставом (Основным Законом) Томской области, Законом Томской области от 27.12.2023 № 126-ОЗ «О перераспределении отдельных полномочий в области градостроительной деятельности, области земельных отношений между органами местного самоуправления отдельных муниципальных образований Томской области и исполнительными органами Томской области», постановлением Губернатора Томской области от 04.02.2022 № 6 «Об утверждении Положения о Департаменте градостроительного развития Томской области»,

#### ПРИКАЗЫВАЮ:

1. Внести в Генеральный план муниципального образования «Город Томск», утвержденный решением Думы Города Томска от 27.11.2007 № 687, следующие изменения:

1) изложить лист 1.9 основного чертежа функционального зонирования в редакции согласно приложению 1 к настоящему приказу;

2) изложить лист 2.9 схемы транспортной инфраструктуры в редакции согласно приложению 2 к настоящему приказу.

2. Внести в Правила землепользования и застройки муниципального образования «Город Томск», утвержденные решением Думы Города Томска от 27.11.2007 № 687, следующие изменения:

1) в статье 31 установить границу территориальной зоны ОЖ (зона общественно-жилого назначения), границу территориальной зоны Ж-1 (зона застройки многоэтажными жилыми домами) и границу территориальной зоны Т-4 (зона инженерной и транспортной инфраструктур) в редакции согласно приложению 139, изложив в указанной части лист 3.73, 3.74 карты градостроительного зонирования в редакции согласно приложениям 3, 4 к настоящему приказу;

2) дополнить приложением 139 «Сведения о границах территориальных зон, содержащие графическое описание местоположения границ территориальных зон, перечень координат характерных точек этих границ в системе координат, используемой для ведения Единого государственного реестра недвижимости» согласно приложению 5 к настоящему приказу.

3. Комитету по территориальному планированию Департамента градостроительного развития Томской области обеспечить направление в орган регистрации прав документов, необходимых для внесения сведений об изменении границ территориальных зон в Единый государственный реестр недвижимости.

4. Комитету по делопроизводству Департамента градостроительного развития Томской области обеспечить государственную регистрацию и официальное опубликование настоящего приказа.

5. Настоящий приказ вступает в силу со дня его официального опубликования.

Начальник департамента

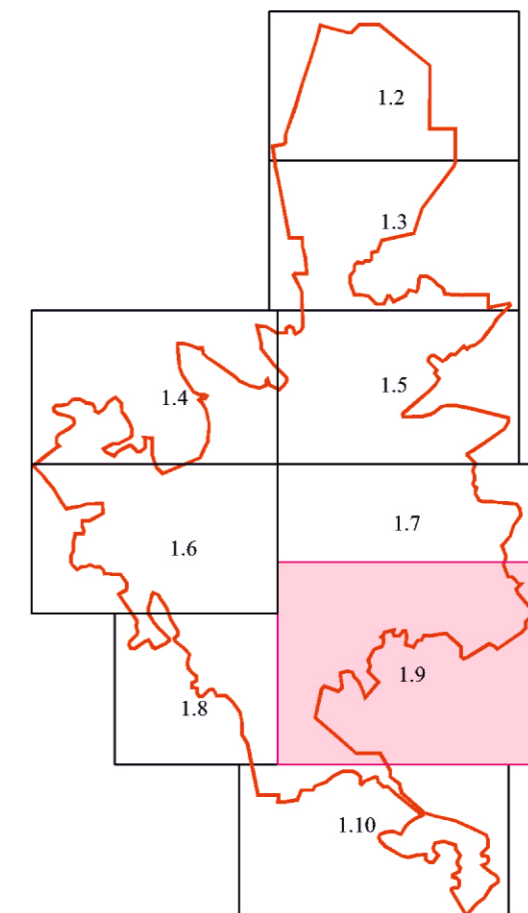
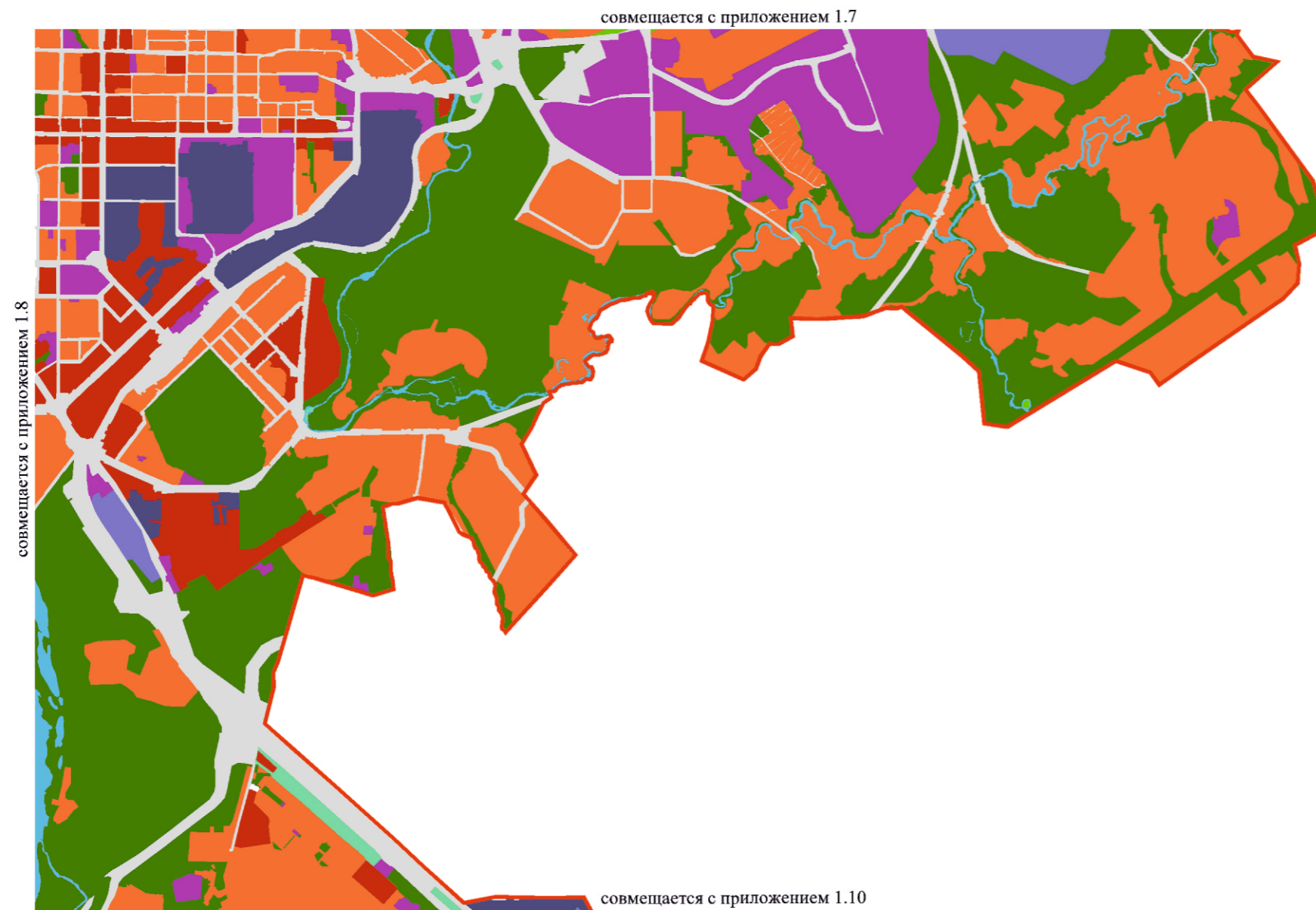
Т.Б. Мухамеджанов

# ПРОЕКТ ВНЕСЕНИЯ ИЗМЕНЕНИЙ В ГЕНЕРАЛЬНЫЙ ПЛАН МО "ГОРОД ТОМСК" ТОМСКОЙ ОБЛАСТИ

Проект внесения изменений в основной чертёж функционального зонирования  
Генерального плана МО "Город Томск" Томской области

Приложение № 1  
к приказу Департамента  
градостроительного развития  
Томской области  
от \_\_\_\_\_ № \_\_\_\_\_

Лист 1.9



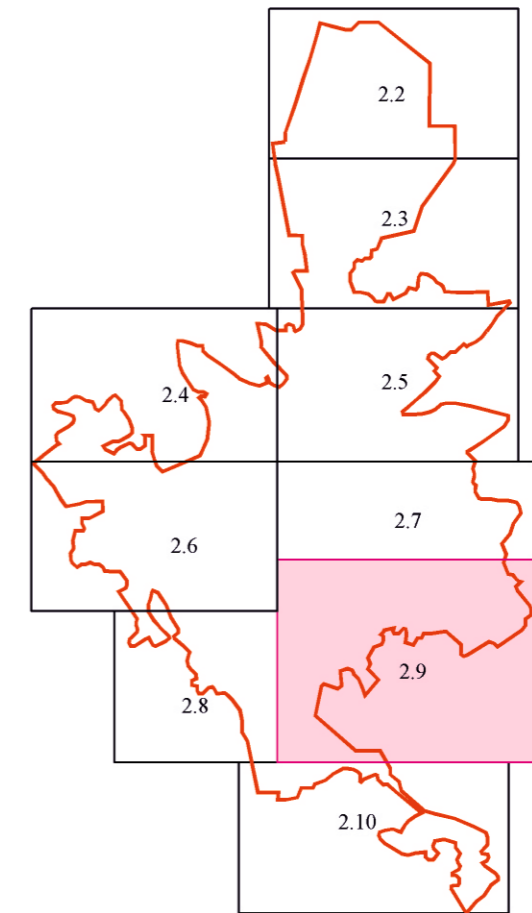
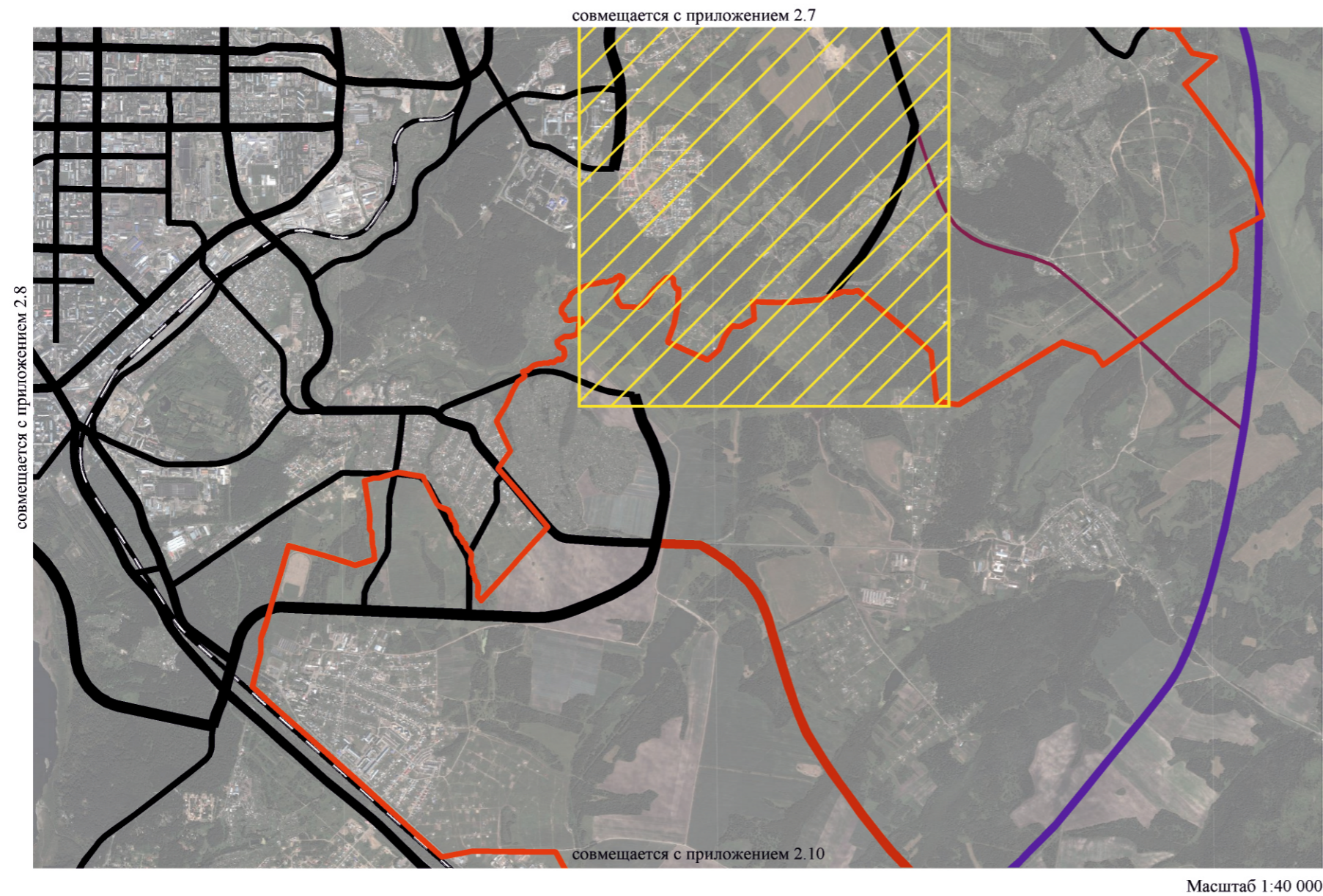
- Муниципальные образования
- Функциональные зоны:**
- Общественно-деловые зоны
  - Общественно-жилые зоны
  - Жилые зоны
  - Прочие зоны
  - Рекреационные зоны
  - Зоны акваторий
  - Зоны специального назначения
  - Зоны военных объектов и иных режимных территорий
  - Производственные зоны
  - Зоны инженерной и транспортной инфраструктур

Масштаб 1:40 000

ПРОЕКТ ВНЕСЕНИЯ ИЗМЕНЕНИЙ В ГЕНЕРАЛЬНЫЙ ПЛАН  
МО "ГОРОД ТОМСК" ТОМСКОЙ ОБЛАСТИ  
Проект внесения изменений в схему транспортной инфраструктуры  
Генерального плана МО "Город Томск" Томской области

Приложение № 2  
к приказу Департамента  
градостроительного развития  
Томской области  
от \_\_\_\_\_ № \_\_\_\_\_

Лист 2.9



- Муниципальные образования
- Автомобильные дороги:**
- Федеральные
- Непрерывного движения
- Магистральные дороги:**
- Общегородского значения
- Районного значения
- Прочие
- Железнодорожные линии:**
- Главные пути
- Территория в отношении которой схема транспортной инфраструктуры будет предложена после корректировки Генерального плана





Приложение № 5 к приказу  
Департамента градостроительного  
развития Томской области  
от \_\_\_\_\_ № \_\_\_\_\_

Приложение 139  
к Правилам землепользования и  
застройки \_\_\_\_\_ муниципального  
образования «Город Томск»

Сведения о границах территориальных зон, содержащие графическое описание  
местоположения границ территориальных зон, перечень координат характерных точек  
этих границ в системе координат, используемой для ведения  
Единого государственного реестра недвижимости

### ГРАФИЧЕСКОЕ ОПИСАНИЕ

местоположения границ населенных пунктов, территориальных зон,  
особо охраняемых природных территорий,  
зон с особыми условиями использования территории

Территориальная зона ОЖ Зона общественно-жилого назначения  
(наименование объекта местоположение границ, которого описано (далее - объект))

#### Раздел 1

Сведения об объекте		
№ п/п	Характеристики объекта	Описание характеристик
1	2	3
1	Местоположение объекта	Томская область, муниципальное образование «Город Томск», город Томск
2	Площадь объекта +/- величина погрешности определения площади (Р +/- Дельта Р)	25 233 кв. м
3	Иные характеристики объекта	

## Раздел 2

Сведения о местоположении границ объекта					
1. Система координат МСК -70					
2. Сведения о характерных точках границ объекта					
Обозначение характерных точек границ	Координаты, м		Метод определения координат характерной точки	Средняя квадратическая погрешность положения характерной точки (Mt), м	Описание обозначения точки на местности (при наличии)
	X	Y			
1	2	3	4	5	6
1	349935,71	4327585,49	Картометрический	0,1	-
2	349934,32	4327502,82	Картометрический	0,1	-
3	349934,05	4327487,86	Картометрический	0,1	-
4	349941,12	4327487,62	Картометрический	0,1	-
5	350056,07	4327486,35	Картометрический	0,1	-
6	350089,19	4327485,98	Картометрический	0,1	-
7	350089,43	4327499,51	Картометрический	0,1	-
8	350091,21	4327610,76	Картометрический	0,1	-
9	350091,61	4327635,81	Картометрический	0,1	-
10	350091,49	4327648,21	Картометрический	0,1	-
11	350030,40	4327649,20	Картометрический	0,1	-
	349936,93	4327650,94	Картометрический	0,1	-
	349936,64	4327643,71	Картометрический	0,1	-
	349935,85	4327593,53	Картометрический	0,1	-
1	349935,71	4327585,49	Картометрический	0,1	-
3. Сведения о характерных точках части (частей) границы объекта					
Обозначение характерных точек части границы	Координаты, м		Метод определения координат характерной точки	Средняя квадратическая погрешность положения характерной точки (Mt), м	Описание обозначения точки на местности (при наличии)
	X	Y			
1	2	3	4	5	6
-					

### ГРАФИЧЕСКОЕ ОПИСАНИЕ

местоположения границ населенных пунктов, территориальных зон,  
особо охраняемых природных территорий,  
зон с особыми условиями использования территории

Территориальная зона Ж-1 Зона застройки многоэтажными жилыми домами  
(наименование объекта местоположение границ, которого описано (далее - объект))

#### Раздел 1

Сведения об объекте		
№ п/п	Характеристики объекта	Описание характеристик
1	2	3
1	Местоположение объекта	Томская область, муниципальное образование «Город Томск», город Томск
2	Площадь объекта +/- величина погрешности определения площади (Р +/- Дельта Р)	67 516 кв. м
3	Иные характеристики объекта	

## Раздел 2

Сведения о местоположении границ объекта					
1. Система координат МСК -70					
2. Сведения о характерных точках границ объекта					
Обозначение характерных точек границ	Координаты, м		Метод определения координат характерной точки	Средняя квадратическая погрешность положения характерной точки (Mt), м	Описание обозначения точки на местности (при наличии)
	X	Y			
1	2	3	4	5	6
1	349890,64	4327210,36	Картометрический	0,1	-
2	349891,21	4327210,35	Картометрический	0,1	-
3	349916,22	4327210,15	Картометрический	0,1	-
4	349916,56	4327228,73	Картометрический	0,1	-
5	349916,58	4327229,17	Картометрический	0,1	-
6	349918,19	4327299,94	Картометрический	0,1	-
7	349918,53	4327318,32	Картометрический	0,1	-
8	349918,57	4327320,65	Картометрический	0,1	-
9	349919,77	4327333,17	Картометрический	0,1	-
10	349920,13	4327352,28	Картометрический	0,1	-
11	349920,21	4327356,90	Картометрический	0,1	-
12	349920,39	4327366,31	Картометрический	0,1	-
13	349922,92	4327366,27	Картометрический	0,1	-
14	349922,95	4327368,06	Картометрический	0,1	-
15	349923,13	4327377,57	Картометрический	0,1	-
16	349923,71	4327409,27	Картометрический	0,1	-
17	349924,07	4327473,59	Картометрический	0,1	-
18	349924,30	4327488,17	Картометрический	0,1	-
19	349919,05	4327488,34	Картометрический	0,1	-
20	349921,29	4327622,28	Картометрический	0,1	-
21	349923,53	4327622,18	Картометрический	0,1	-
22	349926,09	4327635,98	Картометрический	0,1	-

23	349926,33	4327643,52	Картометрический	0,1	-
24	349926,36	4327645,09	Картометрический	0,1	-
25	349798,37	4327645,39	Картометрический	0,1	-
26	349798,42	4327649,72	Картометрический	0,1	-
27	349786,29	4327649,97	Картометрический	0,1	-
28	349775,35	4327646,46	Картометрический	0,1	-
29	349775,33	4327645,55	Картометрический	0,1	-
30	349773,70	4327645,56	Картометрический	0,1	-
31	349772,60	4327576,35	Картометрический	0,1	-
32	349770,57	4327576,34	Картометрический	0,1	-
33	349770,05	4327475,47	Картометрический	0,1	-
34	349770,99	4327475,44	Картометрический	0,1	-
35	349770,54	4327447,29	Картометрический	0,1	-
36	349768,43	4327447,30	Картометрический	0,1	-
37	349766,74	4327366,95	Картометрический	0,1	-
38	349766,56	4327341,23	Картометрический	0,1	-
39	349760,41	4327341,26	Картометрический	0,1	-
40	349759,85	4327283,25	Картометрический	0,1	-
41	349764,32	4327283,18	Картометрический	0,1	-
42	349766,35	4327283,14	Картометрический	0,1	-
43	349765,56	4327240,65	Картометрический	0,1	-
44	349767,24	4327240,74	Картометрический	0,1	-
45	349767,12	4327232,76	Картометрический	0,1	-
46	349765,82	4327232,78	Картометрический	0,1	-
47	349765,46	4327213,65	Картометрический	0,1	-
48	349765,40	4327210,14	Картометрический	0,1	-
49	349767,98	4327210,09	Картометрический	0,1	-
50	349768,53	4327203,24	Картометрический	0,1	-
51	349890,46	4327200,98	Картометрический	0,1	-
1	349890,64	4327210,36	Картометрический	0,1	-

3. Сведения о характерных точках части (частей) границы объекта					
Обозначение характерных точек части границы	Координаты, м		Метод определения координат характерной точки	Средняя квадратическая погрешность положения характерной точки (Mt), м	Описание обозначения точки на местности (при наличии)
	X	Y			
1	2	3	4	5	6
-					

### ГРАФИЧЕСКОЕ ОПИСАНИЕ

местоположения границ населенных пунктов, территориальных зон,  
особо охраняемых природных территорий,  
зон с особыми условиями использования территории

Территориальная зона Т-4 Зона инженерной и транспортной инфраструктур  
(наименование объекта местоположение границ, которого описано (далее - объект)

#### Раздел 1

Сведения об объекте		
№ п/п	Характеристики объекта	Описание характеристик
1	2	3
1	Местоположение объекта	Томская область, муниципальное образование «Город Томск», город Томск
2	Площадь объекта +/- величина погрешности определения площади (P +/- Дельта P)	36 825 кв. м
3	Иные характеристики объекта	

## Раздел 2

Сведения о местоположении границ объекта					
1. Система координат МСК -70					
2. Сведения о характерных точках границ объекта					
Обозначение характерных точек границ	Координаты, м		Метод определения координат характерной точки	Средняя квадратическая погрешность положения характерной точки (Mt), м	Описание обозначения точки на местности (при наличии)
	X	Y			
1	2	3	4	5	6
1	349744,96	4327574,08	Картометрический	0,1	-
2	349744,91	4327574,09	Картометрический	0,1	-
3	349744,88	4327571,82	Картометрический	0,1	-
4	349751,01	4327552,74	Картометрический	0,1	-
5	349748,49	4327359,61	Картометрический	0,1	-
6	349748,86	4327359,58	Картометрический	0,1	-
7	349748,37	4327344,26	Картометрический	0,1	-
8	349748,29	4327344,28	Картометрический	0,1	-
9	349746,65	4327218,70	Картометрический	0,1	-
10	349744,18	4327218,74	Картометрический	0,1	-
11	349744,15	4327212,87	Картометрический	0,1	-
12	349743,64	4327193,08	Картометрический	0,1	-
13	349765,43	4327191,30	Картометрический	0,1	-
14	349810,70	4327190,63	Картометрический	0,1	-
15	349850,93	4327191,15	Картометрический	0,1	-
16	349915,92	4327188,85	Картометрический	0,1	-
17	349935,84	4327188,97	Картометрический	0,1	-
18	349936,90	4327241,63	Картометрический	0,1	-
19	349938,67	4327329,88	Картометрический	0,1	-
20	349941,20	4327394,68	Картометрический	0,1	-
21	349937,94	4327394,80	Картометрический	0,1	-
22	349933,72	4327399,58	Картометрический	0,1	-

23	349934,26	4327466,59	Картометрический	0,1	-
24	349938,50	4327474,51	Картометрический	0,1	-
25	349943,94	4327476,40	Картометрический	0,1	-
26	349988,24	4327477,42	Картометрический	0,1	-
27	349991,09	4327473,33	Картометрический	0,1	-
28	350091,83	4327473,19	Картометрический	0,1	-
29	350131,80	4327461,72	Картометрический	0,1	-
30	350135,69	4327461,52	Картометрический	0,1	-
31	350134,39	4327503,47	Картометрический	0,1	-
32	350134,16	4327542,06	Картометрический	0,1	-
33	350131,06	4327542,17	Картометрический	0,1	-
34	350130,99	4327556,86	Картометрический	0,1	-
35	350129,81	4327556,93	Картометрический	0,1	-
36	350129,77	4327564,74	Картометрический	0,1	-
37	350131,01	4327609,79	Картометрический	0,1	-
38	350131,23	4327628,29	Картометрический	0,1	-
39	350136,22	4327628,39	Картометрический	0,1	-
40	350136,13	4327649,91	Картометрический	0,1	-
41	350134,14	4327660,18	Картометрический	0,1	-
42	350130,00	4327678,20	Картометрический	0,1	-
43	350103,22	4327673,16	Картометрический	0,1	-
44	350071,37	4327673,52	Картометрический	0,1	-
45	350069,70	4327672,29	Картометрический	0,1	-
46	349983,76	4327672,62	Картометрический	0,1	-
47	349983,75	4327672,02	Картометрический	0,1	-
48	349949,53	4327671,29	Картометрический	0,1	-
49	349929,16	4327670,50	Картометрический	0,1	-
50	349927,67	4327670,51	Картометрический	0,1	-
51	349904,40	4327670,64	Картометрический	0,1	-
52	349878,90	4327670,73	Картометрический	0,1	-
53	349878,79	4327669,45	Картометрический	0,1	-
54	349858,48	4327669,33	Картометрический	0,1	-

55	349858,50	4327670,85	Картометрический	0,1	-
56	349775,23	4327671,38	Картометрический	0,1	-
57	349751,77	4327664,60	Картометрический	0,1	-
58	349751,32	4327650,10	Картометрический	0,1	-
59	349751,22	4327647,10	Картометрический	0,1	-
60	349750,53	4327623,82	Картометрический	0,1	-
61	349749,95	4327603,42	Картометрический	0,1	-
62	349749,90	4327602,40	Картометрический	0,1	-
63	349747,23	4327602,41	Картометрический	0,1	-
64	349746,71	4327574,05	Картометрический	0,1	-
1	349744,96	4327574,08	Картометрический	0,1	-
65	349935,71	4327585,49	Картометрический	0,1	-
66	349935,85	4327593,53	Картометрический	0,1	-
67	349936,64	4327643,71	Картометрический	0,1	-
68	349936,93	4327650,94	Картометрический	0,1	-
69	350030,40	4327649,20	Картометрический	0,1	-
70	350091,49	4327648,21	Картометрический	0,1	-
71	350091,61	4327635,81	Картометрический	0,1	-
72	350091,21	4327610,76	Картометрический	0,1	-
73	350089,43	4327499,51	Картометрический	0,1	-
74	350089,19	4327485,98	Картометрический	0,1	-
75	350056,07	4327486,35	Картометрический	0,1	-
76	349941,12	4327487,62	Картометрический	0,1	-
77	349934,05	4327487,86	Картометрический	0,1	-
78	349934,32	4327502,82	Картометрический	0,1	-
65	349935,71	4327585,49	Картометрический	0,1	-
79	349890,64	4327210,36	Картометрический	0,1	-
80	349890,46	4327200,98	Картометрический	0,1	-
81	349768,53	4327203,24	Картометрический	0,1	-
82	349767,98	4327210,09	Картометрический	0,1	-
83	349765,40	4327210,14	Картометрический	0,1	-

84	349765,46	4327213,65	Картометрический	0,1	-
85	349765,82	4327232,78	Картометрический	0,1	-
86	349767,12	4327232,76	Картометрический	0,1	-
87	349767,24	4327240,74	Картометрический	0,1	-
88	349765,56	4327240,65	Картометрический	0,1	-
89	349766,35	4327283,14	Картометрический	0,1	-
90	349764,32	4327283,18	Картометрический	0,1	-
91	349759,85	4327283,25	Картометрический	0,1	-
92	349760,41	4327341,26	Картометрический	0,1	-
93	349766,56	4327341,23	Картометрический	0,1	-
94	349766,74	4327366,95	Картометрический	0,1	-
95	349768,43	4327447,30	Картометрический	0,1	-
96	349770,54	4327447,29	Картометрический	0,1	-
97	349770,99	4327475,44	Картометрический	0,1	-
98	349770,05	4327475,47	Картометрический	0,1	-
99	349770,57	4327576,34	Картометрический	0,1	-
100	349772,60	4327576,35	Картометрический	0,1	-
101	349773,70	4327645,56	Картометрический	0,1	-
102	349775,33	4327645,55	Картометрический	0,1	-
103	349775,35	4327646,46	Картометрический	0,1	-
104	349786,29	4327649,97	Картометрический	0,1	-
105	349798,42	4327649,72	Картометрический	0,1	-
106	349798,37	4327645,39	Картометрический	0,1	-
107	349926,36	4327645,09	Картометрический	0,1	-
108	349926,33	4327643,52	Картометрический	0,1	-
109	349926,09	4327635,98	Картометрический	0,1	-
110	349923,53	4327622,18	Картометрический	0,1	-
111	349921,29	4327622,28	Картометрический	0,1	-
112	349919,05	4327488,34	Картометрический	0,1	-
113	349924,30	4327488,17	Картометрический	0,1	-
114	349924,07	4327473,59	Картометрический	0,1	-
115	349923,71	4327409,27	Картометрический	0,1	-

116	349923,13	4327377,57	Картометрический	0,1	-
117	349922,95	4327368,06	Картометрический	0,1	-
118	349922,92	4327366,27	Картометрический	0,1	-
119	349920,39	4327366,31	Картометрический	0,1	-
120	349920,21	4327356,90	Картометрический	0,1	-
121	349920,13	4327352,28	Картометрический	0,1	-
122	349919,77	4327333,17	Картометрический	0,1	-
123	349918,57	4327320,65	Картометрический	0,1	-
124	349918,53	4327318,32	Картометрический	0,1	-
125	349918,19	4327299,94	Картометрический	0,1	-
126	349916,58	4327229,17	Картометрический	0,1	-
127	349916,56	4327228,73	Картометрический	0,1	-
128	349916,22	4327210,15	Картометрический	0,1	-
129	349891,21	4327210,35	Картометрический	0,1	-
79	349890,64	4327210,36	Картометрический	0,1	-

3. Сведения о характерных точках части (частей) границы объекта

Обозначение характерных точек части границы	Координаты, м		Метод определения координат характерной точки	Средняя квадратическая погрешность положения характерной точки (Mt), м	Описание обозначения точки на местности (при наличии)
	X	Y			
1	2	3	4	5	6
-					