



ДЕПАРТАМЕНТ ГРАДОСТРОИТЕЛЬНОГО РАЗВИТИЯ ТОМСКОЙ ОБЛАСТИ

ПРИКАЗ

№ _____

О внесении изменений в Генеральный план и в Правила землепользования и застройки муниципального образования «Город Томск» в отношении территории в районе ул. Басандайской, 31/15 в городе Томске, а также территории в районе ул. Вокзальной в пос. Предтеченск

В соответствии со статьями 23, 24, 25, 30, 31, 33 Градостроительного кодекса Российской Федерации, руководствуясь Уставом (Основным Законом) Томской области, Законом Томской области от 27.12.2023 № 126-ОЗ «О перераспределении отдельных полномочий в области градостроительной деятельности, области земельных отношений между органами местного самоуправления отдельных муниципальных образований Томской области и исполнительными органами Томской области», постановлением Губернатора Томской области от 04.02.2022 № 6 «Об утверждении Положения о Департаменте градостроительного развития Томской области,

ПРИКАЗЫВАЮ:

1. Внести в Генеральный план муниципального образования «Город Томск», утвержденный решением Думы Города Томска от 27.11.2007 № 687, изменение, изложив лист 1.10 основного чертежа функционального зонирования в редакции согласно приложению 1 к настоящему приказу.

2. Внести в Правила землепользования и застройки муниципального образования «Город Томск», утвержденные решением Думы Города Томска от 27.11.2007 № 687 (далее – Правила), следующие изменения:

1) в статье 31 установить границы территориальных зон Р-3 (зона объектов санаторно-курортного лечения, отдыха и туризма), Р-2 (Зона городских лесопарков и городских лесов, лугопарков и зон отдыха), Ж-3 (зона застройки индивидуальными жилыми домами) в редакции согласно приложениям 138 - 141 и изложив в указанной части лист 3.92 карты градостроительного зонирования в редакции согласно приложению 2 к настоящему приказу;

2) дополнить приложениями 138 - 141 «Сведения о границах территориальных зон, содержащие графическое описание местоположения границ территориальных зон, перечень координат характерных точек этих границ в системе координат, используемой для ведения Единого

государственного реестра недвижимости» согласно приложениям 3, 4, 5, 6 к настоящему приказу.

3. Комитету по территориальному планированию Департамента градостроительного развития Томской области обеспечить направление в орган регистрации прав документов, необходимых для внесения сведений об изменении границ территориальных зон в Единый государственный реестр недвижимости.

4. Комитету по делопроизводству Департамента градостроительного развития Томской области обеспечить государственную регистрацию и официальное опубликование настоящего приказа.

5. Настоящий приказ вступает в силу со дня его официального опубликования.

Начальник департамента

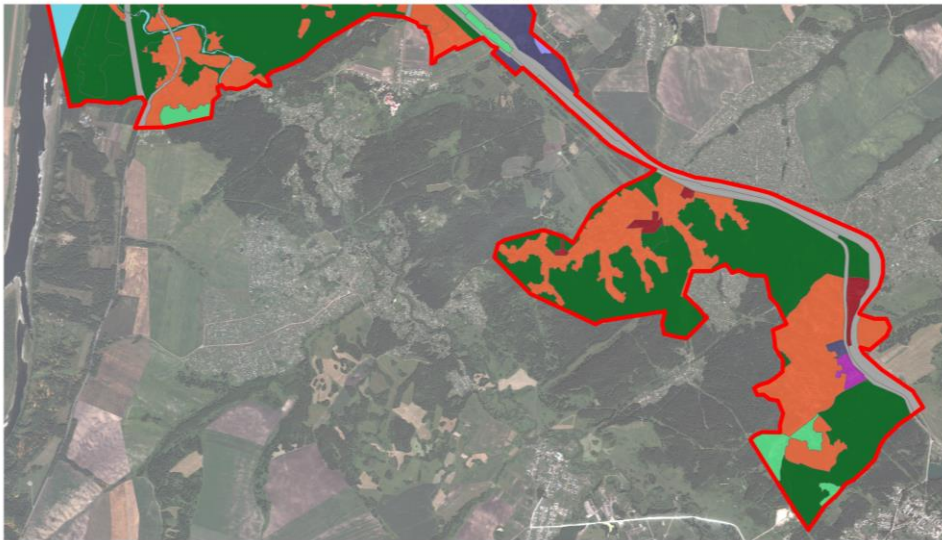
Т.Б. Мухамеджанов

Приложение № 1 к приказу
 Департамента
 градостроительного развития
 Томской области
 от №

Приложение 1.10
 к решению Думы Города Томска
 от 01.07.2014 № 1049

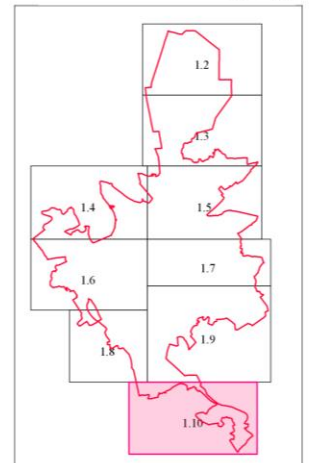
Лист 1.10

совмещается с приложением 1.8, 1.9



Масштаб 1:40 000

Отображение границы муниципального образования «Город Томск» в виде условного обозначения не влечет изменение категории земель лесного фонда. Решением Томского областного суда от 29.12.2020 по делу За-41/2020 включение в границу муниципального образования «Город Томск» лесных участков, расположенных на землях лесного фонда, признано противоречащим законодательству.



- Муниципальное образование
- Общественно-деловые зоны
- Общественно-жилищные зоны
- Жилые зоны
- Прочие зоны
- Зоны автостоянок
- Зоны сельскохозяйственного использования
- Зоны военных объектов и иных резервных территорий
- Зоны специального назначения
- Разрешенные зоны
- Промышленные зоны
- Зоны инженерной и транспортной инфраструктуры

Приложение № 3 к приказу
Департамента
градостроительного развития
Томской области
от №

Сведения о границах территориальных зон, содержащие графическое описание местоположения границ территориальных зон, перечень координат характерных точек этих границ в системе координат, используемой для ведения Единого государственного реестра недвижимости

ГРАФИЧЕСКОЕ ОПИСАНИЕ

местоположения границ населенных пунктов, территориальных зон, особо охраняемых природных территорий, зон с особыми условиями использования территории

Территориальная зона Р-3 Зона объектов санаторно-курортного лечения, отдыха и туризма

(наименование объекта местоположение границ, которого описано (далее - объект)

Раздел 1

Сведения об объекте		
№ п/п	Характеристики объекта	Описание характеристик
1	2	3
1	Местоположение объекта	Томская область, МО «Город Томск», город Томск
2	Площадь объекта +/- величина погрешности определения площади (Р +/- Дельта Р)	15126 кв. м
3	Иные характеристики объекта	

Раздел 2

Сведения о местоположении границ объекта					
1. Система координат <u>МСК - 70</u>					
2. Сведения о характерных точках границ объекта					
Обозначение характерных точек границ	Координаты, м		Метод определения координат характерной точки	Средняя квадратическая погрешность положения характерной точки (M _t), м	Описание обозначения точки на местности (при наличии)
	X	Y			
1	2	3	4	5	6
1	341924,87	4327067,15	Картометрический	0,1	-
2	341930,13	4327110,91	Картометрический	0,1	-
3	341928,58	4327111,09	Картометрический	0,1	-
4	341917,93	4327112,27	Картометрический	0,1	-
5	341941,08	4327204,28	Картометрический	0,1	-
6	341909,39	4327213,50	Картометрический	0,1	-
7	341900,31	4327180,21	Картометрический	0,1	-
8	341866,46	4327159,68	Картометрический	0,1	-
9	341821,37	4327170,33	Картометрический	0,1	-
10	341819,14	4327164,39	Картометрический	0,1	-
11	341807,35	4327166,69	Картометрический	0,1	-
12	341807,88	4327149,49	Картометрический	0,1	-
13	341814,06	4327123,80	Картометрический	0,1	-
14	341828,31	4327122,43	Картометрический	0,1	-
15	341818,08	4327083,18	Картометрический	0,1	-
16	341811,19	4327056,73	Картометрический	0,1	-
17	341809,19	4327056,77	Картометрический	0,1	-

18	341808,99	4327053,16	Картометрический	0,1	-
19	341811,43	4327052,94	Картометрический	0,1	-
20	341817,04	4327047,53	Картометрический	0,1	-
21	341832,28	4327044,84	Картометрический	0,1	-
22	341838,29	4327044,01	Картометрический	0,1	-
23	341852,33	4327042,07	Картометрический	0,1	-
24	341851,02	4327036,15	Картометрический	0,1	-
25	341872,71	4327032,24	Картометрический	0,1	-
26	341874,46	4327032,21	Картометрический	0,1	-
27	341884,17	4327032,58	Картометрический	0,1	-
28	341885,66	4327031,83	Картометрический	0,1	-
29	341889,66	4327029,84	Картометрический	0,1	-
30	341894,04	4327031,40	Картометрический	0,1	-
31	341900,31	4327046,19	Картометрический	0,1	-
32	341913,32	4327058,49	Картометрический	0,1	-
1	341924,87	4327067,15	Картометрический	0,1	-

Приложение № 4 к приказу
Департамента
градостроительного развития
Томской области
от №

ГРАФИЧЕСКОЕ ОПИСАНИЕ

местоположения границ населенных пунктов, территориальных зон,
особо охраняемых природных территорий,
зон с особыми условиями использования территории

Территориальная зона Р-2 Зона городских лесопарков и городских лесов,
лугопарков и зон отдыха

(наименование объекта местоположение границ, которого описано (далее - объект))

Раздел 1

Сведения об объекте		
№ п/п	Характеристики объекта	Описание характеристик
1	2	3
1	Местоположение объекта	Томская область, МО «Город Томск», город Томск
2	Площадь объекта +/- величина погрешности определения площади (Р +/- Дельта Р)	194988 кв. м
3	Иные характеристики объекта	

Раздел 2

Сведения о местоположении границ объекта					
1. Система координат <u>МСК - 70</u>					
2. Сведения о характерных точках границ объекта					
Обозначение характерных точек границ	Координаты, м		Метод определения координат характерной точки	Средняя квадратическая погрешность положения характерной точки (Mt), м	Описание обозначения точки на местности (при наличии)
	X	Y			
1	2	3	4	5	6
1	341831,13	4327014,50	Картометрический	0,1	-
2	341832,76	4326999,81	Картометрический	0,1	-
3	341836,93	4326987,43	Картометрический	0,1	-
4	341814,54	4326983,14	Картометрический	0,1	-
5	341805,99	4327038,59	Картометрический	0,1	-
6	341844,76	4327036,63	Картометрический	0,1	-
7	341851,02	4327036,15	Картометрический	0,1	-
8	341852,33	4327042,07	Картометрический	0,1	-
9	341838,29	4327044,01	Картометрический	0,1	-
10	341832,28	4327044,84	Картометрический	0,1	-
11	341817,04	4327047,53	Картометрический	0,1	-
12	341811,43	4327052,94	Картометрический	0,1	-
13	341808,99	4327053,16	Картометрический	0,1	-
14	341809,19	4327056,77	Картометрический	0,1	-
15	341783,10	4327100,55	Картометрический	0,1	-
16	341687,43	4327102,24	Картометрический	0,1	-
17	341687,16	4327112,33	Картометрический	0,1	-

18	341697,17	4327186,76	Картометрический	0,1	-
19	341662,90	4327187,71	Картометрический	0,1	-
20	341665,65	4327243,20	Картометрический	0,1	-
21	341665,18	4327252,11	Картометрический	0,1	-
22	341640,28	4327255,57	Картометрический	0,1	-
23	341639,58	4327253,34	Картометрический	0,1	-
24	341634,80	4327254,84	Картометрический	0,1	-
25	341633,01	4327254,78	Картометрический	0,1	-
26	341553,33	4327275,98	Картометрический	0,1	-
27	341545,60	4327249,54	Картометрический	0,1	-
28	341541,28	4327245,32	Картометрический	0,1	-
29	341532,59	4327242,92	Картометрический	0,1	-
30	341513,00	4327245,77	Картометрический	0,1	-
31	341475,46	4327211,49	Картометрический	0,1	-
32	341487,88	4327209,11	Картометрический	0,1	-
33	341526,88	4327208,39	Картометрический	0,1	-
34	341513,31	4327164,13	Картометрический	0,1	-
35	341484,53	4327175,58	Картометрический	0,1	-
36	341451,75	4327143,98	Картометрический	0,1	-
37	341435,17	4327160,81	Картометрический	0,1	-
38	341429,67	4327152,54	Картометрический	0,1	-
39	341410,42	4327132,98	Картометрический	0,1	-
40	341382,84	4327162,15	Картометрический	0,1	-
41	341348,80	4327124,63	Картометрический	0,1	-
42	341325,50	4327099,98	Картометрический	0,1	-
43	341295,38	4327079,37	Картометрический	0,1	-
44	341262,21	4327066,11	Картометрический	0,1	-
45	341234,75	4327052,01	Картометрический	0,1	-

46	341237,60	4327037,79	Картометрический	0,1	-
47	341294,18	4327024,56	Картометрический	0,1	-
48	341390,69	4326988,33	Картометрический	0,1	-
49	342190,42	4326841,59	Картометрический	0,1	-
50	342197,26	4326848,68	Картометрический	0,1	-
51	342217,78	4326855,19	Картометрический	0,1	-
52	342222,90	4326838,09	Картометрический	0,1	-
53	342244,43	4326835,80	Картометрический	0,1	-
54	342243,92	4326836,32	Картометрический	0,1	-
55	342243,04	4326837,55	Картометрический	0,1	-
56	342242,81	4326837,98	Картометрический	0,1	-
57	342242,37	4326838,81	Картометрический	0,1	-
58	342241,64	4326840,17	Картометрический	0,1	-
59	342241,20	4326841,01	Картометрический	0,1	-
60	342240,64	4326842,14	Картометрический	0,1	-
61	342240,23	4326843,19	Картометрический	0,1	-
62	342239,57	4326844,90	Картометрический	0,1	-
63	342239,36	4326845,44	Картометрический	0,1	-
64	342239,05	4326846,03	Картометрический	0,1	-
65	342239,05	4326846,03	Картометрический	0,1	-
66	342237,46	4326849,23	Картометрический	0,1	-
67	342236,71	4326851,04	Картометрический	0,1	-
68	342235,48	4326855,54	Картометрический	0,1	-
69	342235,12	4326861,16	Картометрический	0,1	-
70	342233,85	4326867,46	Картометрический	0,1	-
71	342232,95	4326872,73	Картометрический	0,1	-
72	342231,82	4326880,67	Картометрический	0,1	-
73	342230,91	4326887,41	Картометрический	0,1	-

74	342229,52	4326894,42	Картометрический	0,1	-
75	342228,04	4326900,58	Картометрический	0,1	-
76	342227,22	4326905,62	Картометрический	0,1	-
77	342227,22	4326908,95	Картометрический	0,1	-
78	342227,07	4326916,54	Картометрический	0,1	-
79	342227,79	4326920,87	Картометрический	0,1	-
80	342229,91	4326926,23	Картометрический	0,1	-
81	342231,55	4326928,69	Картометрический	0,1	-
82	342233,01	4326930,19	Картометрический	0,1	-
83	342240,14	4326936,43	Картометрический	0,1	-
84	342245,62	4326941,82	Картометрический	0,1	-
85	342248,68	4326944,40	Картометрический	0,1	-
86	342252,32	4326946,54	Картометрический	0,1	-
87	342258,19	4326949,33	Картометрический	0,1	-
88	342260,39	4326950,44	Картометрический	0,1	-
89	342262,89	4326951,85	Картометрический	0,1	-
90	342268,59	4326955,45	Картометрический	0,1	-
91	342272,93	4326958,71	Картометрический	0,1	-
92	342276,37	4326961,74	Картометрический	0,1	-
93	342278,17	4326964,04	Картометрический	0,1	-
94	342280,04	4326967,88	Картометрический	0,1	-
95	342280,33	4326969,90	Картометрический	0,1	-
96	342280,29	4326972,09	Картометрический	0,1	-
97	342278,85	4326981,03	Картометрический	0,1	-
98	342277,10	4326987,21	Картометрический	0,1	-
99	342275,44	4326991,08	Картометрический	0,1	-
100	342273,44	4326993,60	Картометрический	0,1	-
101	342272,12	4326995,68	Картометрический	0,1	-

102	342270,91	4326999,01	Картометрический	0,1	-
103	342269,08	4327001,93	Картометрический	0,1	-
104	342267,16	4327004,33	Картометрический	0,1	-
105	342263,88	4327007,34	Картометрический	0,1	-
106	342262,47	4327008,91	Картометрический	0,1	-
107	342261,18	4327011,06	Картометрический	0,1	-
108	342261,19	4327011,05	Картометрический	0,1	-
109	342258,68	4327014,01	Картометрический	0,1	-
110	342256,14	4327016,01	Картометрический	0,1	-
111	342252,34	4327017,71	Картометрический	0,1	-
112	342248,89	4327018,51	Картометрический	0,1	-
113	342248,36	4327018,78	Картометрический	0,1	-
114	342247,47	4327019,55	Картометрический	0,1	-
115	342245,50	4327021,75	Картометрический	0,1	-
116	342243,81	4327023,20	Картометрический	0,1	-
117	342242,13	4327024,18	Картометрический	0,1	-
118	342238,25	4327025,85	Картометрический	0,1	-
119	342231,84	4327027,48	Картометрический	0,1	-
120	342226,42	4327028,42	Картометрический	0,1	-
121	342223,36	4327028,65	Картометрический	0,1	-
122	342220,98	4327028,29	Картометрический	0,1	-
123	342218,57	4327027,59	Картометрический	0,1	-
124	342209,36	4327023,45	Картометрический	0,1	-
125	342207,25	4327022,66	Картометрический	0,1	-
126	342202,16	4327022,12	Картометрический	0,1	-
127	342194,34	4327020,31	Картометрический	0,1	-
128	342193,51	4327020,08	Картометрический	0,1	-
129	342187,42	4327018,21	Картометрический	0,1	-

130	342182,69	4327016,46	Картометрический	0,1	-
131	342179,64	4327015,10	Картометрический	0,1	-
132	342165,56	4327008,46	Картометрический	0,1	-
133	342159,94	4327005,12	Картометрический	0,1	-
134	342153,48	4327000,95	Картометрический	0,1	-
135	342152,31	4327000,49	Картометрический	0,1	-
136	342150,13	4327000,01	Картометрический	0,1	-
137	342148,59	4327000,40	Картометрический	0,1	-
138	342146,36	4327000,08	Картометрический	0,1	-
139	342145,33	4326999,50	Картометрический	0,1	-
140	342144,84	4326998,99	Картометрический	0,1	-
141	342143,65	4326995,78	Картометрический	0,1	-
142	342142,72	4326993,92	Картометрический	0,1	-
143	342141,34	4326992,23	Картометрический	0,1	-
144	342139,75	4326990,76	Картометрический	0,1	-
145	342136,43	4326988,87	Картометрический	0,1	-
146	342132,51	4326985,99	Картометрический	0,1	-
147	342130,09	4326984,61	Картометрический	0,1	-
148	342122,37	4326981,99	Картометрический	0,1	-
149	342120,00	4326981,41	Картометрический	0,1	-
150	342118,46	4326981,41	Картометрический	0,1	-
151	342117,28	4326981,76	Картометрический	0,1	-
152	342115,42	4326983,06	Картометрический	0,1	-
153	342114,75	4326983,16	Картометрический	0,1	-
154	342113,93	4326982,76	Картометрический	0,1	-
155	342111,62	4326979,92	Картометрический	0,1	-
156	342107,05	4326979,60	Картометрический	0,1	-
157	342102,65	4326980,22	Картометрический	0,1	-

158	342100,10	4326980,76	Картометрический	0,1	-
159	342097,55	4326980,52	Картометрический	0,1	-
160	342094,93	4326980,44	Картометрический	0,1	-
161	342092,47	4326981,09	Картометрический	0,1	-
162	342089,57	4326982,67	Картометрический	0,1	-
163	342088,40	4326983,13	Картометрический	0,1	-
164	342086,37	4326983,72	Картометрический	0,1	-
165	342084,55	4326984,15	Картометрический	0,1	-
166	342082,41	4326984,81	Картометрический	0,1	-
167	342079,30	4326986,25	Картометрический	0,1	-
168	342075,92	4326988,23	Картометрический	0,1	-
169	342072,25	4326991,28	Картометрический	0,1	-
170	342065,36	4326996,49	Картометрический	0,1	-
171	342049,96	4327008,42	Картометрический	0,1	-
172	342041,19	4327015,90	Картометрический	0,1	-
173	342036,30	4327020,43	Картометрический	0,1	-
174	342026,25	4327031,22	Картометрический	0,1	-
175	342022,47	4327036,46	Картометрический	0,1	-
176	342020,57	4327041,35	Картометрический	0,1	-
177	342019,05	4327046,15	Картометрический	0,1	-
178	342018,94	4327047,17	Картометрический	0,1	-
179	342019,26	4327049,03	Картометрический	0,1	-
180	342019,95	4327051,09	Картометрический	0,1	-
181	342020,20	4327055,54	Картометрический	0,1	-
182	342021,71	4327059,88	Картометрический	0,1	-
183	342022,05	4327064,10	Картометрический	0,1	-
184	342022,69	4327067,95	Картометрический	0,1	-
185	342022,99	4327071,39	Картометрический	0,1	-

186	342023,06	4327075,43	Картометрический	0,1	-
187	342023,62	4327079,72	Картометрический	0,1	-
188	342024,47	4327082,58	Картометрический	0,1	-
189	342025,75	4327086,02	Картометрический	0,1	-
190	342034,55	4327107,76	Картометрический	0,1	-
191	342043,93	4327128,12	Картометрический	0,1	-
192	342046,27	4327131,83	Картометрический	0,1	-
193	342047,37	4327134,16	Картометрический	0,1	-
194	342047,89	4327136,37	Картометрический	0,1	-
195	342048,83	4327143,30	Картометрический	0,1	-
196	342049,44	4327146,20	Картометрический	0,1	-
197	342049,90	4327147,38	Картометрический	0,1	-
198	342051,88	4327151,05	Картометрический	0,1	-
199	342052,50	4327153,27	Картометрический	0,1	-
200	342052,79	4327157,35	Картометрический	0,1	-
201	342053,13	4327159,39	Картометрический	0,1	-
202	342053,73	4327161,41	Картометрический	0,1	-
203	342054,07	4327163,62	Картометрический	0,1	-
204	342054,19	4327167,35	Картометрический	0,1	-
205	342054,02	4327169,06	Картометрический	0,1	-
206	342054,26	4327170,35	Картометрический	0,1	-
207	342055,24	4327175,82	Картометрический	0,1	-
208	342056,43	4327179,55	Картометрический	0,1	-
209	342060,22	4327188,46	Картометрический	0,1	-
210	342061,04	4327191,71	Картометрический	0,1	-
211	342061,39	4327194,41	Картометрический	0,1	-
212	342061,47	4327195,77	Картометрический	0,1	-
213	342061,13	4327198,84	Картометрический	0,1	-

214	342059,89	4327204,29	Картометрический	0,1	-
215	342059,66	4327211,28	Картометрический	0,1	-
216	342059,28	4327213,48	Картометрический	0,1	-
217	342058,42	4327215,91	Картометрический	0,1	-
218	342057,82	4327216,71	Картометрический	0,1	-
219	342056,75	4327217,52	Картометрический	0,1	-
220	342055,87	4327217,62	Картометрический	0,1	-
221	342054,64	4327217,36	Картометрический	0,1	-
222	342053,63	4327216,72	Картометрический	0,1	-
223	342052,44	4327214,96	Картометрический	0,1	-
224	342051,71	4327212,14	Картометрический	0,1	-
225	342051,41	4327210,94	Картометрический	0,1	-
226	342050,54	4327208,92	Картометрический	0,1	-
227	342049,47	4327207,54	Картометрический	0,1	-
228	342048,37	4327207,07	Картометрический	0,1	-
229	342047,70	4327207,07	Картометрический	0,1	-
230	342046,32	4327207,93	Картометрический	0,1	-
231	342043,09	4327211,33	Картометрический	0,1	-
232	342040,81	4327213,30	Картометрический	0,1	-
233	342038,92	4327215,90	Картометрический	0,1	-
234	342037,49	4327219,35	Картометрический	0,1	-
235	342036,52	4327221,03	Картометрический	0,1	-
236	342035,73	4327222,93	Картометрический	0,1	-
237	342035,06	4327226,35	Картометрический	0,1	-
238	342035,05	4327229,40	Картометрический	0,1	-
239	342035,63	4327233,48	Картометрический	0,1	-
240	342036,33	4327236,34	Картометрический	0,1	-
241	342036,99	4327240,34	Картометрический	0,1	-

242	342037,33	4327242,45	Картометрический	0,1	-
243	342037,77	4327247,37	Картометрический	0,1	-
244	342037,96	4327252,59	Картометрический	0,1	-
245	342038,35	4327256,86	Картометрический	0,1	-
246	342039,33	4327259,93	Картометрический	0,1	-
247	342040,84	4327262,58	Картометрический	0,1	-
248	342044,51	4327268,17	Картометрический	0,1	-
249	342046,90	4327272,69	Картометрический	0,1	-
250	342047,95	4327276,44	Картометрический	0,1	-
251	342048,71	4327282,18	Картометрический	0,1	-
252	342049,55	4327285,21	Картометрический	0,1	-
253	342051,61	4327288,60	Картометрический	0,1	-
254	342053,15	4327289,89	Картометрический	0,1	-
255	342053,93	4327291,42	Картометрический	0,1	-
256	342054,34	4327294,31	Картометрический	0,1	-
257	342030,87	4327305,29	Картометрический	0,1	-
258	342023,00	4327278,95	Картометрический	0,1	-
259	342002,12	4327224,58	Картометрический	0,1	-
260	341975,08	4327226,30	Картометрический	0,1	-
261	341949,58	4327202,18	Картометрический	0,1	-
262	341941,08	4327204,28	Картометрический	0,1	-
263	341917,93	4327112,27	Картометрический	0,1	-
264	341928,58	4327111,09	Картометрический	0,1	-
265	341930,13	4327110,91	Картометрический	0,1	-
266	341924,87	4327067,15	Картометрический	0,1	-
267	341913,32	4327058,49	Картометрический	0,1	-
268	341900,31	4327046,19	Картометрический	0,1	-
269	341894,04	4327031,40	Картометрический	0,1	-

270	341889,66	4327029,84	Картометрический	0,1	-
271	341885,66	4327031,83	Картометрический	0,1	-
272	341885,66	4327031,83	Картометрический	0,1	-
273	341884,60	4327020,19	Картометрический	0,1	-
274	341870,44	4327021,74	Картометрический	0,1	-
275	341869,94	4327017,81	Картометрический	0,1	-
276	341869,32	4327017,89	Картометрический	0,1	-
277	341867,01	4327007,05	Картометрический	0,1	-
278	341843,26	4327009,97	Картометрический	0,1	-
279	341843,55	4327015,15	Картометрический	0,1	-
1	341831,13	4327014,50	Картометрический	0,1	-

Приложение № 5 к приказу
 Департамента
 градостроительного развития
 Томской области
 от _____ № _____

ГРАФИЧЕСКОЕ ОПИСАНИЕ

местоположения границ населенных пунктов, территориальных зон,
 особо охраняемых природных территорий,
 зон с особыми условиями использования территории

Территориальная зона Ж-3 Зона застройки индивидуальными жилыми домами
 (наименование объекта местоположение границ, которого описано (далее - объект))

Раздел 1

Сведения об объекте		
№ п/п	Характеристики объекта	Описание характеристик
1	2	3
1	Местоположение объекта	Томская область, МО «Город Томск», город Томск
2	Площадь объекта +/- величина погрешности определения площади (Р +/- Дельта Р)	83595 кв. м
3	Иные характеристики объекта	

Раздел 2

Сведения о местоположении границ объекта					
1. Система координат <u>МСК - 70</u>					
2. Сведения о характерных точках границ объекта					
Обозначение характерных точек границ	Координаты, м		Метод определения координат характерной точки	Средняя квадратическая погрешность положения характерной точки (Mt), м	Описание обозначения точки на местности (при наличии)
	X	Y			
1	2	3	4	5	6
1	341811,19	4327056,73	Картометрический	0,1	-
2	341818,08	4327083,18	Картометрический	0,1	-
3	341828,31	4327122,43	Картометрический	0,1	-
4	341814,06	4327123,80	Картометрический	0,1	-
5	341807,88	4327149,49	Картометрический	0,1	-
6	341807,35	4327166,69	Картометрический	0,1	-
7	341819,14	4327164,39	Картометрический	0,1	-
8	341821,37	4327170,33	Картометрический	0,1	-
9	341866,46	4327159,68	Картометрический	0,1	-
10	341900,31	4327180,21	Картометрический	0,1	-
11	341909,39	4327213,50	Картометрический	0,1	-
12	341941,08	4327204,28	Картометрический	0,1	-
13	341949,58	4327202,18	Картометрический	0,1	-
14	341975,08	4327226,30	Картометрический	0,1	-
15	342002,12	4327224,58	Картометрический	0,1	-
16	342023,00	4327278,95	Картометрический	0,1	-
17	342030,87	4327305,29	Картометрический	0,1	-

18	342025,45	4327307,81	Картометрический	0,1	-
19	342005,81	4327318,19	Картометрический	0,1	-
20	341980,80	4327331,41	Картометрический	0,1	-
21	341937,29	4327354,41	Картометрический	0,1	-
22	341912,10	4327367,73	Картометрический	0,1	-
23	341863,86	4327380,15	Картометрический	0,1	-
24	341824,86	4327390,19	Картометрический	0,1	-
25	341792,02	4327398,64	Картометрический	0,1	-
26	341792,59	4327409,37	Картометрический	0,1	-
27	341787,90	4327410,25	Картометрический	0,1	-
28	341778,43	4327412,02	Картометрический	0,1	-
29	341778,55	4327412,92	Картометрический	0,1	-
30	341766,47	4327414,74	Картометрический	0,1	-
31	341756,88	4327413,81	Картометрический	0,1	-
32	341755,51	4327408,04	Картометрический	0,1	-
33	341731,85	4327410,82	Картометрический	0,1	-
34	341704,56	4327406,09	Картометрический	0,1	-
35	341671,07	4327399,29	Картометрический	0,1	-
36	341589,39	4327366,14	Картометрический	0,1	-
37	341589,34	4327365,79	Картометрический	0,1	-
38	341589,34	4327365,78	Картометрический	0,1	-
39	341602,14	4327328,50	Картометрический	0,1	-
40	341602,63	4327327,03	Картометрический	0,1	-
41	341609,09	4327313,92	Картометрический	0,1	-
42	341622,10	4327315,18	Картометрический	0,1	-
43	341636,04	4327310,81	Картометрический	0,1	-
44	341645,74	4327299,93	Картометрический	0,1	-
45	341645,70	4327297,84	Картометрический	0,1	-

46	341652,32	4327271,61	Картометрический	0,1	-
47	341653,63	4327261,78	Картометрический	0,1	-
48	341633,37	4327262,69	Картометрический	0,1	-
49	341633,01	4327254,78	Картометрический	0,1	-
50	341634,80	4327254,84	Картометрический	0,1	-
51	341639,58	4327253,34	Картометрический	0,1	-
52	341640,28	4327255,57	Картометрический	0,1	-
53	341665,18	4327252,11	Картометрический	0,1	-
54	341665,65	4327243,20	Картометрический	0,1	-
55	341662,90	4327187,71	Картометрический	0,1	-
56	341697,17	4327186,76	Картометрический	0,1	-
57	341687,16	4327112,33	Картометрический	0,1	-
58	341687,43	4327102,24	Картометрический	0,1	-
59	341783,10	4327100,55	Картометрический	0,1	-
60	341809,19	4327056,77	Картометрический	0,1	-
1	341811,19	4327056,73	Картометрический	0,1	-

Приложение № 6 к приказу
 Департамента
 градостроительного развития
 Томской области
 от №

ГРАФИЧЕСКОЕ ОПИСАНИЕ

местоположения границ населенных пунктов, территориальных зон,
 особо охраняемых природных территорий,
 зон с особыми условиями использования территории

Территориальная зона Ж-3 Зона застройки индивидуальными жилыми домами
 (наименование объекта местоположение границ, которого описано (далее - объект))

Раздел 1

Сведения об объекте		
№ п/п	Характеристики объекта	Описание характеристик
1	2	3
1	Местоположение объекта	Томская область, МО «Город Томск», город Томск
2	Площадь объекта +/- величина погрешности определения площади (Р +/- Дельта Р)	2311 кв. м
3	Иные характеристики объекта	

Раздел 2

Сведения о местоположении границ объекта					
1. Система координат <u>МСК - 70</u>					
2. Сведения о характерных точках границ объекта					
Обозначение характерных точек границ	Координаты, м		Метод определения координат характерной точки	Средняя квадратическая погрешность положения характерной точки (Mt), м	Описание обозначения точки на местности (при наличии)
	X	Y			
1	2	3	4	5	6
1	341869,94	4327017,81	Картометрический	0,1	-
2	341870,44	4327021,74	Картометрический	0,1	-
3	341884,60	4327020,19	Картометрический	0,1	-
4	341885,66	4327031,83	Картометрический	0,1	-
5	341885,66	4327031,83	Картометрический	0,1	-
6	341884,17	4327032,58	Картометрический	0,1	-
7	341874,46	4327032,21	Картометрический	0,1	-
8	341872,71	4327032,24	Картометрический	0,1	-
9	341851,02	4327036,15	Картометрический	0,1	-
10	341844,76	4327036,63	Картометрический	0,1	-
11	341805,99	4327038,59	Картометрический	0,1	-
12	341814,54	4326983,14	Картометрический	0,1	-
13	341836,93	4326987,43	Картометрический	0,1	-
14	341832,76	4326999,81	Картометрический	0,1	-
15	341831,13	4327014,50	Картометрический	0,1	-
16	341843,55	4327015,15	Картометрический	0,1	-
17	341843,26	4327009,97	Картометрический	0,1	-

18	341867,01	4327007,05	Картометрический	0,1	-
19	341869,32	4327017,89	Картометрический	0,1	-
1	341869,94	4327017,81	Картометрический	0,1	-