



ДЕПАРТАМЕНТ ГРАДОСТРОИТЕЛЬНОГО РАЗВИТИЯ ТОМСКОЙ ОБЛАСТИ

ПРИКАЗ

№ _____

О внесении изменений в Генеральный план и в Правила землепользования и застройки муниципального образования «Город Томск» в отношении земельного участка с кадастровым номером 70:21:0100011:264, расположенного по адресу: Российская Федерация, Томская область, г. Томск, ул. Нижне-Луговая, 18

В соответствии со статьями 23, 24, 25, 30, 31, 33 Градостроительного кодекса Российской Федерации, руководствуясь Уставом (Основным Законом) Томской области, Законом Томской области от 27.12.2023 № 126-ОЗ «О перераспределении отдельных полномочий в области градостроительной деятельности, области земельных отношений между органами местного самоуправления отдельных муниципальных образований Томской области и исполнительными органами Томской области», постановлением Губернатора Томской области от 04.02.2022 № 6 «Об утверждении Положения о Департаменте градостроительного развития Томской области,

ПРИКАЗЫВАЮ:

1. Внести в Генеральный план муниципального образования «Город Томск», утвержденный решением Думы Города Томска от 27.11.2007 № 687, изменение, изложив лист 1.6 основного чертежа функционального зонирования в редакции согласно приложению 1 к настоящему приказу.

2. Внести в Правила землепользования и застройки муниципального образования «Город Томск», утвержденные решением Думы Города Томска от 27.11.2007 № 687 (далее – Правила), следующие изменения:

1) внести в статью 31 Правил изменения, установив границы территориальных зон ОЖ (Зона общественно-жилого назначения), П-4 (Зона производственно-коммунальных объектов IV-V классов вредности) в редакции согласно приложениям 106, 136 и изложив в указанной части листы 3.57, 3.58 карты градостроительного зонирования в редакции согласно приложениям 4, 5 к настоящему приказу;

2) изложить приложение 106 к Правилам в редакции согласно приложению 2 к настоящему приказу;

3) дополнить Правила приложением 136 сведениями о границах территориальных зон, содержащими графическое описание местоположения границ территориальных зон, перечень координат характерных точек этих границ в системе координат, используемой для ведения Единого государственного реестра недвижимости, согласно приложению 3 к настоящему приказу.

3. Комитету по территориальному планированию Департамента градостроительного развития Томской области обеспечить направление в орган регистрации прав документов, необходимых для внесения сведений об изменении границ территориальных зон в Единый государственный реестр недвижимости.

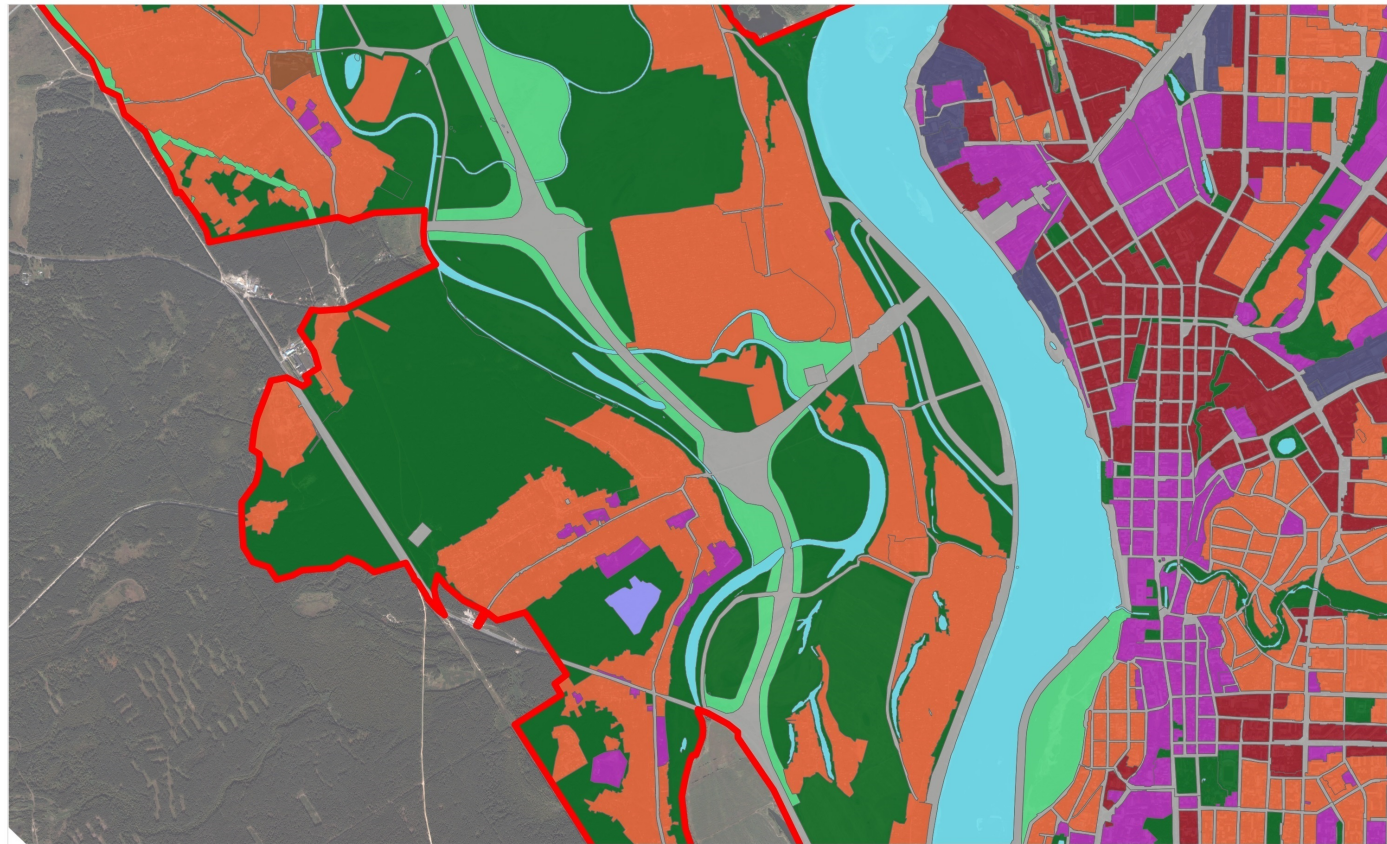
4. Комитету по делопроизводству Департамента градостроительного развития Томской области обеспечить государственную регистрацию и официальное опубликование настоящего приказа.

5. Настоящий приказ вступает в силу со дня его официального опубликования.

Начальник Департамента

С.С. Чиков

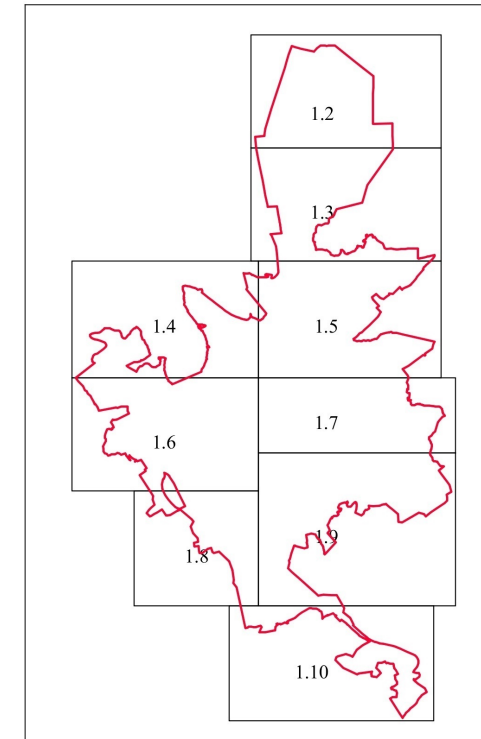
совмещается с приложением 1.4















совмещается с приложением 1.8

Масштаб 1:40 000

совмещается с приложением 1.7



-  Муниципальные образования
-  Общественно-деловые зоны
-  Общественно-жилые зоны
-  Жилые зоны
-  Прочие зоны
-  Зоны акваторий
-  Зоны сельскохозяйственного использования
-  Зоны военных объектов и иных режимных территорий
-  Зоны специального назначения
-  Рекреационные зоны
-  Производственные зоны
-  Зоны инженерной и транспортной инфраструктур

Отображение границы муниципального образования «Город Томск» в виде условного обозначения не влечет изменение категории земель лесного фонда. Решением Томского областного суда от 29.12.2020 по делу За-41/2020 включение в границу муниципального образования «Город Томск» лесных участков, расположенных на землях лесного фонда, признано противоречащим законодательству.

Приложение 2
к приказу Департамента градостроительного
развития Томской области
от _____ № _____

Приложение 106
к Правилам землепользования и застройки
муниципального образования «Город Томск»

ГРАФИЧЕСКОЕ ОПИСАНИЕ

местоположения границ населенных пунктов, территориальных зон,
особо охраняемых природных территорий,
зон с особыми условиями использования территории

Территориальная зона ОЖ Зона общественно-жилого назначения
(наименование объекта местоположение границ, которого описано (далее - объект))

Раздел 1

Сведения об объекте		
№ п/п	Характеристики объекта	Описание характеристик
1	2	3
1	Местоположение объекта	Томская область, МО «Город Томск», город Томск
2	Площадь объекта +/- величина погрешности определения площади (Р +/- Дельта Р)	57020 кв. м
3	Иные характеристики объекта	

Раздел 2

Сведения о местоположении границ объекта					
1. Система координат <u>МСК - 70</u>					
2. Сведения о характерных точках границ объекта					
Обозначение характерных точек границ	Координаты, м		Метод определения координат характерной точки	Средняя квадратическая погрешность положения характерной точки (Mt), м	Описание обозначения точки на местности (при наличии)
	X	Y			
1	2	3	4	5	6
1	353938,75	4323598,04	Картометрический	0,1	-
2	353914,93	4323602,53	Картометрический	0,1	-
3	353856,28	4323613,58	Картометрический	0,1	-
4	353848,01	4323615,99	Картометрический	0,1	-
5	353828,77	4323623,25	Картометрический	0,1	-
6	353816,16	4323627,78	Картометрический	0,1	-
7	353810,03	4323629,92	Картометрический	0,1	-
8	353788,85	4323643,55	Картометрический	0,1	-
9	353784,82	4323646,15	Картометрический	0,1	-
10	353763,81	4323647,30	Картометрический	0,1	-
11	353761,05	4323576,41	Картометрический	0,1	-
12	353760,76	4323460,07	Картометрический	0,1	-
13	353760,78	4323457,39	Картометрический	0,1	-
14	353760,85	4323449,17	Картометрический	0,1	-
15	353797,15	4323445,22	Картометрический	0,1	-
16	353798,77	4323445,02	Картометрический	0,1	-
17	353801,08	4323444,71	Картометрический	0,1	-
18	353801,94	4323448,20	Картометрический	0,1	-

19	353810,65	4323448,34	Картометрический	0,1	-
20	353811,77	4323443,88	Картометрический	0,1	-
21	353824,14	4323442,20	Картометрический	0,1	-
22	353865,89	4323427,58	Картометрический	0,1	-
23	353862,20	4323409,99	Картометрический	0,1	-
24	353887,70	4323407,60	Картометрический	0,1	-
25	353888,92	4323407,49	Картометрический	0,1	-
26	353895,65	4323407,67	Картометрический	0,1	-
27	353922,08	4323408,38	Картометрический	0,1	-
28	353971,27	4323409,69	Картометрический	0,1	-
29	354039,07	4323406,83	Картометрический	0,1	-
30	354040,61	4323440,10	Картометрический	0,1	-
31	354047,30	4323521,31	Картометрический	0,1	-
32	354058,06	4323612,11	Картометрический	0,1	-
33	354050,12	4323613,49	Картометрический	0,1	-
34	353945,67	4323627,49	Картометрический	0,1	-
1	353938,75	4323598,04	Картометрический	0,1	-

Приложение 3
к приказу Департамента градостроительного
развития Томской области
от _____ № _____

Приложение 136
к Правилам землепользования и застройки
муниципального образования «Город Томск»

ГРАФИЧЕСКОЕ ОПИСАНИЕ

местоположения границ населенных пунктов, территориальных зон,
особо охраняемых природных территорий,
зон с особыми условиями использования территории

Территориальная зона П-4 Зона производственно-коммунальных объектов
IV-V классов вредности

(наименование объекта местоположение границ, которого описано (далее - объект))

Раздел 1

Сведения об объекте		
№ п/п	Характеристики объекта	Описание характеристик
1	2	3
1	Местоположение объекта	Томская область, МО «Город Томск», город Томск
2	Площадь объекта +/- величина погрешности определения площади (P +/- Дельта P)	40272 кв. м
3	Иные характеристики объекта	

Раздел 2

Сведения о местоположении границ объекта					
1. Система координат <u>МСК - 70</u>					
2. Сведения о характерных точках границ объекта					
Обозначение характерных точек границ	Координаты, м		Метод определения координат характерной точки	Средняя квадратическая погрешность положения характерной точки (Mt), м	Описание обозначения точки на местности (при наличии)
	X	Y			
1	2	3	4	5	6
1	353973,58	4323409,60	Картометрический	0,1	-
2	353971,27	4323409,69	Картометрический	0,1	-
3	353922,08	4323408,38	Картометрический	0,1	-
4	353895,65	4323407,67	Картометрический	0,1	-
5	353888,92	4323407,49	Картометрический	0,1	-
6	353887,70	4323407,60	Картометрический	0,1	-
7	353862,21	4323409,99	Картометрический	0,1	-
8	353862,21	4323409,97	Картометрический	0,1	-
9	353857,52	4323389,52	Картометрический	0,1	-
10	353852,70	4323382,74	Картометрический	0,1	-
11	353851,13	4323384,49	Картометрический	0,1	-
12	353856,32	4323358,91	Картометрический	0,1	-
13	353855,96	4323349,19	Картометрический	0,1	-
14	353854,99	4323322,40	Картометрический	0,1	-
15	353867,04	4323322,17	Картометрический	0,1	-
16	353866,75	4323323,57	Картометрический	0,1	-
17	353869,95	4323320,37	Картометрический	0,1	-
18	353873,45	4323318,17	Картометрический	0,1	-

19	353893,99	4323309,30	Картометрический	0,1	-
20	353899,34	4323306,92	Картометрический	0,1	-
21	353886,29	4323270,17	Картометрический	0,1	-
22	353882,74	4323267,62	Картометрический	0,1	-
23	353873,28	4323270,80	Картометрический	0,1	-
24	353860,69	4323237,77	Картометрический	0,1	-
25	353841,56	4323243,64	Картометрический	0,1	-
26	353838,06	4323232,94	Картометрический	0,1	-
27	353830,73	4323235,02	Картометрический	0,1	-
28	353825,23	4323236,58	Картометрический	0,1	-
29	353809,85	4323187,28	Картометрический	0,1	-
30	353806,72	4323187,96	Картометрический	0,1	-
31	353798,55	4323150,84	Картометрический	0,1	-
32	353801,68	4323150,16	Картометрический	0,1	-
33	353797,57	4323126,24	Картометрический	0,1	-
34	353792,61	4323126,89	Картометрический	0,1	-
35	353790,67	4323116,55	Картометрический	0,1	-
36	353801,13	4323113,86	Картометрический	0,1	-
37	353799,57	4323107,37	Картометрический	0,1	-
38	353797,60	4323099,16	Картометрический	0,1	-
39	353854,25	4323086,86	Картометрический	0,1	-
40	353863,69	4323122,03	Картометрический	0,1	-
41	353864,60	4323125,42	Картометрический	0,1	-
42	353865,95	4323130,41	Картометрический	0,1	-
43	353915,66	4323127,50	Картометрический	0,1	-
44	353934,26	4323228,15	Картометрический	0,1	-
45	353957,96	4323240,78	Картометрический	0,1	-
46	353963,65	4323241,34	Картометрический	0,1	-
47	354000,78	4323260,44	Картометрический	0,1	-

48	354003,77	4323265,45	Картометрический	0,1	-
49	354030,41	4323367,51	Картометрический	0,1	-
50	354031,75	4323373,18	Картометрический	0,1	-
51	354038,13	4323406,87	Картометрический	0,1	-
1	353973,58	4323409,60	Картометрический	0,1	-

