



## ДЕПАРТАМЕНТ ГРАДОСТРОИТЕЛЬНОГО РАЗВИТИЯ ТОМСКОЙ ОБЛАСТИ

### ПРИКАЗ

№ \_\_\_\_\_

О внесении изменений в Генеральный план и в Правила землепользования и застройки муниципального образования «Город Томск» в отношении земельного участка по адресу: Российская Федерация, Томская область, Город Томск, г. Томск, ул. Басандайская, 2а (кадастровый номер 70:21:0200038:16)

В соответствии со статьями 23, 24, 25, 30, 33 Градостроительного кодекса Российской Федерации, руководствуясь Уставом (Основным Законом) Томской области, Законом Томской области от 27.12.2023 № 126-ОЗ «О перераспределении отдельных полномочий в области градостроительной деятельности, области земельных отношений между органами местного самоуправления отдельных муниципальных образований Томской области и исполнительными органами Томской области», постановлением Губернатора Томской области от 04.02.2022 № 6 «Об утверждении Положения о Департаменте градостроительного развития Томской области,

#### ПРИКАЗЫВАЮ:

1. Внести в Генеральный план муниципального образования «Город Томск», утвержденный решением Думы города Томска от 27.11.2007 № 687, изменение, изложив лист 1.9 основного чертежа функционального зонирования Генерального плана в редакции согласно приложению 1 к настоящему приказу.
2. Дополнить Правила землепользования и застройки муниципального образования «Город Томск», утвержденные решением Думы города Томска от 27.11.2007 № 687 (далее – Правила землепользования и застройки), приложениями 134, 135 «Сведения о границах территориальных зон, содержащие графическое описание местоположения границ территориальных зон, перечень координат характерных точек этих границ в системе координат, используемой для ведения Единого государственного реестра недвижимости» в редакции согласно приложениям 2, 3 к настоящему приказу.
3. Внести в статью 31 Правил землепользования и застройки изменения, установив границы территориальных зон Ж-3 (Зона застройки индивидуальными жилыми домами), Р-3 (Зона объектов санаторно-курортного лечения, отдыха и туризма) в редакции согласно приложениям 134, 135 и

изложив в указанной части листы 3.89, 3.90 карты градостроительного зонирования в редакции согласно приложениям 4, 5 к настоящему приказу.

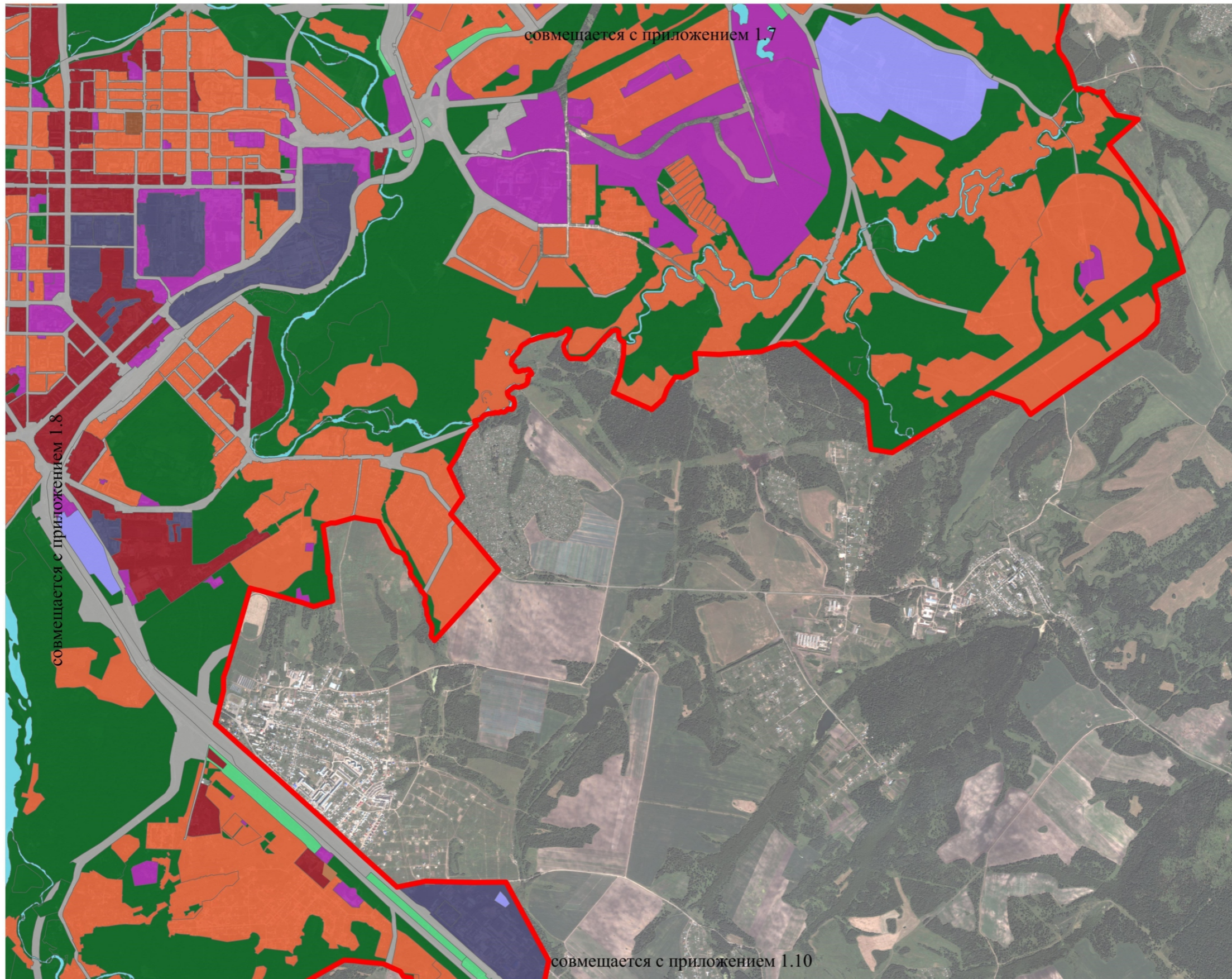
4. Департаменту градостроительного развития Томской области обеспечить направление в орган регистрации прав документов, воспроизводящих сведения, содержащиеся в настоящем решении, об изменении границ территориальных зон, для внесения сведений в Единый государственный реестр недвижимости.

5. Комитету по делопроизводству Департамента градостроительного развития Томской области обеспечить государственную регистрацию и официальное опубликование настоящего приказа, направление в администрацию Города Томска для опубликования в порядке, установленном для официального опубликования муниципальных правовых актов, иной официальной информации, и размещения на официальном сайте муниципального образования «Город Томск».

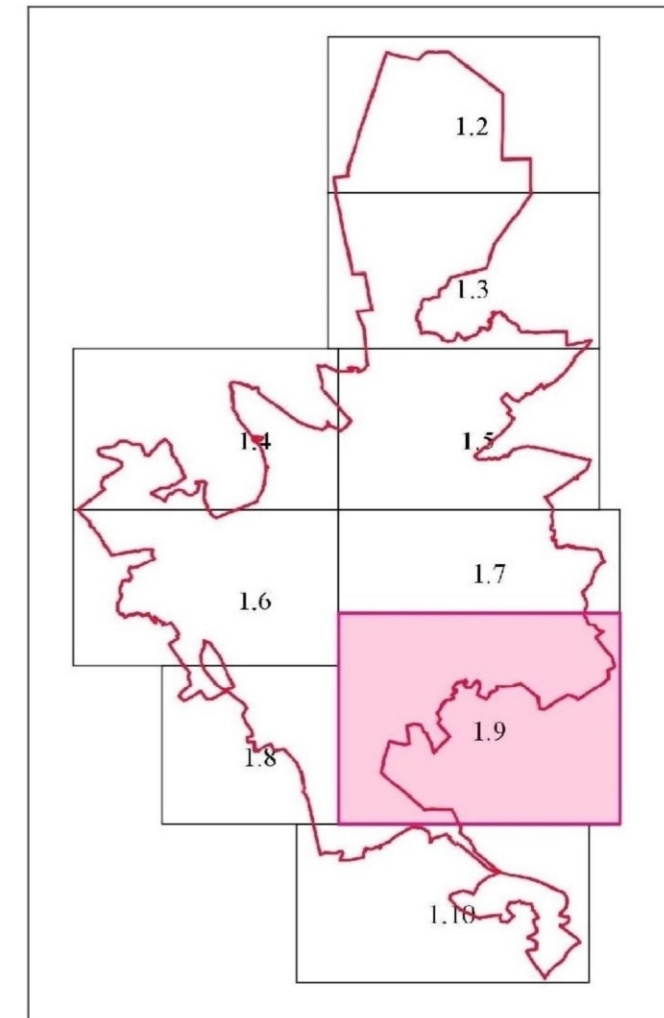
6. Настоящий приказ вступает в силу со дня его официального опубликования.













И.о. начальника Департамента

А.А. Татаурова



Масштаб 1:40 000



-  Муниципальные образования
-  Общественно- деловые зоны
-  Общественно- жилые зоны
-  Жилые зоны
-  Прочие зоны
-  Зоны акваторий
-  Зоны сельскохозяйственного использования
-  Зоны военных объектов и иных режимных территорий
-  Зоны специального назначения
-  Рекреационные зоны
-  Производственные зоны
-  Зоны инженерной и транспортной инфраструктур

Приложение 2  
к приказу Департамента  
градостроительного развития  
Томской области  
от \_\_\_\_\_ № \_\_\_\_\_

Приложение 134  
к Правилам землепользования и  
застройки муниципального  
образования «Город Томск»

Сведения о границах территориальных зон, содержащие графическое описание местоположения границ территориальных зон, перечень координат характерных точек этих границ в системе координат, используемой для ведения Единого государственного реестра недвижимости

**ГРАФИЧЕСКОЕ ОПИСАНИЕ**  
местоположения границ территориальной зоны

Территориальная зона Ж-3 Зона застройки индивидуальными жилыми домами (наименование объекта местоположение границ, которого описано (далее - объект)

Раздел 1

Сведения об объекте		
№ п/п	Характеристики объекта	Описание характеристик
1	2	3
1	Местоположение объекта	Томская область, МО «Город Томск», город Томск
2	Площадь объекта +/- величина погрешности определения площади (P +/- Дельта P)	42008 кв. м
3	Иные характеристики объекта	

Раздел 2

Сведения о местоположении границ объекта					
1. Система координат <u>МСК - 70</u>					
2. Сведения о характерных точках границ объекта					
Обозначение характерных точек границ	Координаты, м		Метод определения координат характерной точки	Средняя квадратическая погрешность положения характерной точки (Mt), м	Описание обозначения точки на местности (при наличии)
	X	Y			
1	2	3	4	5	6
1	343338,54	4327480,60	Картометрический	0,1	-
2	343427,17	4327595,00	Картометрический	0,1	-
3	343432,08	4327644,28	Картометрический	0,1	-
4	343406,15	4327688,90	Картометрический	0,1	-
5	343394,64	4327729,63	Картометрический	0,1	-
6	343352,34	4327741,11	Картометрический	0,1	-
7	343318,51	4327739,74	Картометрический	0,1	-
8	343208,91	4327638,53	Картометрический	0,1	-
9	343194,37	4327635,80	Картометрический	0,1	-
10	343166,33	4327601,95	Картометрический	0,1	-
11	343273,70	4327509,00	Картометрический	0,1	-
12	343300,45	4327476,01	Картометрический	0,1	-
1	343338,54	4327480,60	Картометрический	0,1	-

Приложение 3  
к приказу Департамента  
градостроительного развития  
Томской области  
от \_\_\_\_\_ № \_\_\_\_\_

Приложение 135  
к Правилам землепользования и  
застройки муниципального  
образования «Город Томск»

Сведения о границах территориальных зон, содержащие графическое описание местоположения границ территориальных зон, перечень координат характерных точек этих границ в системе координат, используемой для ведения Единого государственного реестра недвижимости

### ГРАФИЧЕСКОЕ ОПИСАНИЕ

местоположения границ территориальной зоны

Территориальная зона Р-3 Зона объектов санаторно-курортного лечения, отдыха и туризма (наименование объекта местоположение границ, которого описано (далее - объект)

#### Раздел 1

Сведения об объекте		
№ п/п	Характеристики объекта	Описание характеристик
1	2	3
1	Местоположение объекта	Томская область, МО «Город Томск», город Томск
2	Площадь объекта +/- величина погрешности определения площади (Р +/- Дельта Р)	71524 кв. м
3	Иные характеристики объекта	

Раздел 2

Сведения о местоположении границ объекта					
1. Система координат <u>МСК - 70</u>					
2. Сведения о характерных точках границ объекта					
Обозначение характерных точек границ	Координаты, м		Метод определения координат характерной точки	Средняя квадратическая погрешность положения характерной точки (Mt), м	Описание обозначения точки на местности (при наличии)
	X	Y			
1	2	3	4	5	6
1	343338,54	4327480,60	Картометрический	0,1	-
2	343300,45	4327476,01	Картометрический	0,1	-
3	343273,70	4327509,00	Картометрический	0,1	-
4	343166,33	4327601,95	Картометрический	0,1	-
5	343142,89	4327620,89	Картометрический	0,1	-
6	343119,80	4327606,06	Картометрический	0,1	-
7	343077,90	4327592,42	Картометрический	0,1	-
8	343053,75	4327593,27	Картометрический	0,1	-
9	343034,88	4327573,37	Картометрический	0,1	-
10	343013,63	4327535,50	Картометрический	0,1	-
11	343021,36	4327444,39	Картометрический	0,1	-
12	343041,31	4327410,28	Картометрический	0,1	-
13	343056,28	4327384,69	Картометрический	0,1	-
14	343060,58	4327377,34	Картометрический	0,1	-
15	343098,37	4327312,72	Картометрический	0,1	-
16	343082,78	4327303,26	Картометрический	0,1	-
17	343090,95	4327283,12	Картометрический	0,1	-
18	343070,01	4327281,72	Картометрический	0,1	-

19	343075,18	4327203,55	Картометрический	0,1	-
20	343107,23	4327212,85	Картометрический	0,1	-
21	343153,65	4327244,74	Картометрический	0,1	-
1	343338,54	4327480,60	Картометрический	0,1	-



